

**COOPER**

**Bussmann®**

Productivity Through Protection™

**Soluciones para Protección de Circuitos**  
**Fusibles Ultra-Rápidos**





## Índice

Pág.

### Guía de selección de fusibles y accesorios

|  |    |
|--|----|
| <b>Fusibles Formato Norte Americano</b> _____                |    |
| FWA - 130V _____   | 6  |
| FWA - 150V _____   | 6  |
| FWX - 250V _____   | 7  |
| FWH - 500V _____   | 7  |
| KAC - 600V _____   | 8  |
| KBC - 600V _____   | 8  |
| FWP - 700V _____   | 9  |
| FWJ - 1000V _____  | 9  |
| Bases Portafusibles _____                                    | 10 |
| <br>   |    |
| <b>Fusibles Formato Cuerpo Cuadrado</b>                      |    |
| <b>Fusibles DIN 43653</b>                                    |    |
| Talla 000,00 - 690/700V _____                                | 11 |
| Talla 1*, 1, 2, 3 - 690/700V _____                           | 12 |
| Talla 00 - 1000V _____                                       | 14 |
| Talla 1*, 1, 2, 3 - 1000V _____                              | 15 |
| Talla 1*, 1, 2, 3 - 1250/1300V _____                         | 16 |
| <b>Fusibles DIN 43620</b>                                    |    |
| Talla 000 - 690V _____                                       | 18 |
| Talla 1*, 2, 3 - 690V _____                                  | 19 |
| Talla DIN 00, 1, 2, 3 - 690V _____                           | 20 |
| Talla DIN 00 - 1000V _____                                   | 21 |
| <b>Fusibles Contacto Rosca</b>                               |    |
| Talla 000 - 690V _____                                       | 22 |
| Talla 1*, 1, 2, 3 - 690/700V _____                           | 23 |
| Talla 4 - 690V _____   | 24 |
| Talla 1*, 1, 2, 3 - 1000V _____                              | 25 |
| Talla 1*, 1, 2, 3 - 1250/1300V _____                         | 26 |
| <b>Fusibles Estándar Francés</b>                             |    |
| Talla 1*, 1, 2, 3 - 690/700V _____                           | 27 |
| <b>Fusibles Estándar Americano</b> _____                     |    |
| Talla 1*, 1, 2, 3 - 690/700V _____                           | 28 |
| Talla 1*, 1, 2, 3 - 1000V _____                              | 29 |
| Talla 1*, 1, 2, 3 - 1250/1300V _____                         | 30 |
| <b>Contactos Auxiliares</b> _____                            | 31 |
| <b>Bases Portafusibles y Accesorios</b> _____                | 32 |
| <br>   |    |
| <b>Fusibles Formato Británico</b>                            |    |
| Fusibles LCT, LET, LETa, LMT, LMMT - 240V _____              | 33 |
| Fusibles CT, ET, FE, EET, FEE, FM, FMM, MT, MMT - 690V _____ | 34 |
| Indicadores, Micros _____                                    | 35 |
| Bases Portafusibles _____                                    | 35 |
| <br>   |    |
| <b>Fusibles Formato Cilíndrico</b>                           |    |
| FWA - 150V _____   | 36 |
| FWX - 250V _____   | 36 |
| FWH - 500V _____   | 36 |
| FWC - 600V _____   | 37 |
| FWP - 690/700V _____   | 37 |
| FWK - 750V _____   | 38 |
| FWJ - 1000V _____  | 38 |
| FWL - 1250V _____  | 39 |
| FWS - 1500/2000V _____                                       | 39 |
| Bases Portafusibles Modulares _____                          | 39 |
| <br>   |    |
| <b>Índice por referencia</b> _____                           | 40 |





## Formato Norte Americano

### FWA 130V : 1000-4000A



#### Características

**Descripción:** Fusibles con contacto a rosca en formato norte americano

**Dimensiones:** ver tabla adjunta

#### Valores nominales:

- Tensión — 130Vac
- Intensidad — 1000-4000A
- IR — 200kA RMS Sym.
- 50kA @ 130Vdc

**Homologaciones:** CE , UL Recognized (en fusibles 1000 – 2000A)

#### Dimensiones (in)

| Referencia        | Fig. | B   | C   | D   | Tipo                 |
|-------------------|------|-----|-----|-----|----------------------|
| FWA-1000AH-2000AH | 1    | 2.0 | 1.0 | —   | Rosca 3/8"-24 x 1/2" |
| FWA-2500AH-3000AH | 1    | 3.0 | 1.5 | —   | Rosca 1/2"-20 x 1/2" |
| FWA-4000AH        | 2    | 3.5 | 1.5 | 1.5 | Rosca 1/2"-20 x 1/2" |

1mm = 0.0394" / 1" = 25.4mm

Fig. 1: 1000-3000A

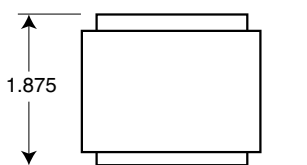
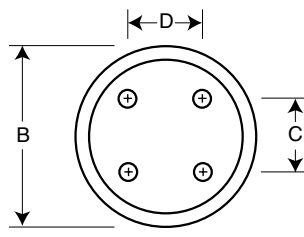
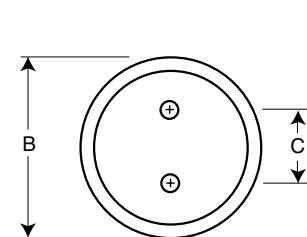
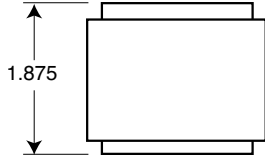


Fig. 2: 4000A



#### Referencias

|            |            |            |            |
|------------|------------|------------|------------|
| FWA-1000AH | FWA-1500AH | FWA-2500AH | FWA-4000AH |
| FWA-1200AH | FWA-2000AH | FWA-3000AH |            |

Ejemplo de identificación de referencia. (FWA Intensidad nominal AH)

### FWA 150V : 70-1000A



#### Características

**Descripción:** Fusibles con contacto a cuchillas en formato norte americano

**Dimensiones:** ver tabla adjunta

#### Valores nominales:

- Tensión — 150Vac
- Intensidad — 70-1000A
- IR — 100kA RMS Sym (70-400A)
- 200kA RMS Sym. (450-1000A)
- 20kA @ 150Vdc (70-800A)
- 100kA @ 80Vdc (70-400A)

**Homologaciones:** CE , UL Recognized

#### Dimensiones (in)

Fig. 1: 70-400A

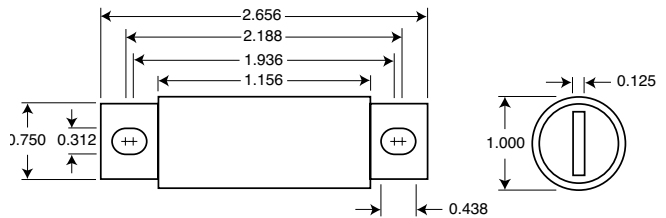
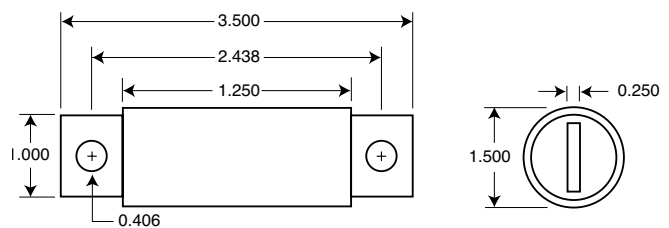


Fig. 2: 500-1000A



1mm = 0.0394" / 1" = 25.4mm

#### Referencias

|          |          |          |          |           |
|----------|----------|----------|----------|-----------|
| FWA-70B  | FWA-125B | FWA-250B | FWA-400B | FWA-700A  |
| FWA-80B  | FWA-150B | FWA-300B | FWA-500A | FWA-800A  |
| FWA-100B | FWA-200B | FWA-350B | FWA-600A | FWA-1000A |

Ejemplo de identificación de referencia. (FWA Intensidad nominal B)

## Formato Norte Americano

### FWX 250V : 35-2500A



#### Características

**Descripción:** Fusibles con contacto a cuchillas y contacto a rosca en formato norte americano

**Dimensiones:** ver tabla adjunta

#### Valores nominales:

Tensión — 250Vac  
Intensidad — 35-2500A  
IR — 200kA RMS Sym

**Homologaciones:** CE , UL Recognized y CSA Component Acceptance ( en fusibles 35-800A / 20kA IR@250Vdc)

#### Dimensiones (in)

| I <sub>n</sub> (A) | Fig. A | B    | C    | D    | E    | F    | G    | H    | J    | Tipo Rosca |                |
|--------------------|--------|------|------|------|------|------|------|------|------|------------|----------------|
| 35-60              | 1      | 3.19 | 0.81 | 1.59 | 2.59 | 2.25 | 0.34 | 0.63 | 0.13 | 0.52       | —              |
| 70-200             | 1      | 3.13 | 1.22 | 1.59 | 2.44 | 2.19 | 0.34 | 1.00 | 0.19 | 0.47       | —              |
| 225-600            | 1      | 3.84 | 1.50 | 1.59 | 2.94 | 2.25 | 0.41 | 1.00 | 0.25 | 0.75       | —              |
| 700-800            | 1      | 3.84 | 2.00 | 1.59 | 3.03 | 2.28 | 0.41 | 1.50 | 0.25 | 0.78       | —              |
| 1000-1200          | 2      | 2.59 | 3.00 | 1.50 | —    | —    | —    | —    | —    | —          | 3/8"-24 x 1/2" |
| 1500-2500          | 3      | 2.59 | 3.50 | 1.50 | 1.50 | —    | —    | —    | —    | —          | 3/8"-24 x 1/2" |

1mm = 0.0394" / 1" = 25.4mm

Fig. 1:  
35-800A

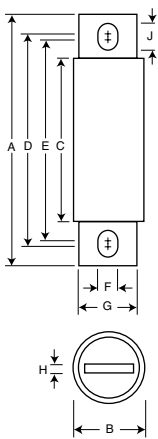


Fig. 2:  
1000-1200A

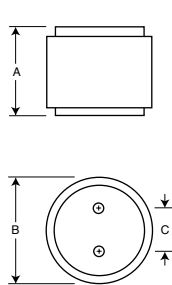
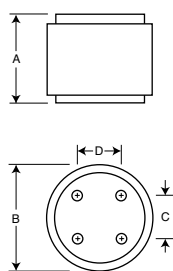


Fig. 3:  
1500-2500A



#### Referencias

|         |          |          |          |            |
|---------|----------|----------|----------|------------|
| FWX-35A | FWX-80A  | FWX-200A | FWX-400A | FWX-1000AH |
| FWX-40A | FWX-90A  | FWX-225A | FWX-450A | FWX-1200AH |
| FWX-45A | FWX-100A | FWX-250A | FWX-500A | FWX-1500AH |
| FWX-50A | FWX-125A | FWX-275A | FWX-600A | FWX-1600AH |
| FWX-60A | FWX-150A | FWX-300A | FWX-700A | FWX-2000AH |
| FWX-70A | FWX-175A | FWX-350A | FWX-800A | FWX-2500AH |

Ejemplo de identificación de referencia. (FWX Intensidad nominal A/AH)

### FWH 500V : 35-1600A



#### Características

**Descripción:** Fusibles con contacto a cuchillas en formato norte americano

**Dimensiones:** ver tabla adjunta

#### Valores nominales:

Tensión — 500Vac  
Intensidad — 35-1600A  
IR — 200kA RMS Sym.  
— 50kA @ 500Vdc

**Homologaciones:** CE , UL Recognition y CSA Component Acceptance ( en fusibles 35-800A / 20kA IR@250Vdc) , UL Recognition ( en fusibles 35-1200A), CSA Component Acceptance ( en fusibles 35-1600A)

#### Dimensiones (in)

| I <sub>n</sub> (A) | Fig. A | B                    | C     | D     | E     | F     | G     | H     | J     |       |
|--------------------|--------|----------------------|-------|-------|-------|-------|-------|-------|-------|-------|
| 35-60              | 1      | 3.188                | 0.813 | 1.593 | 2.541 | 2.193 | 0.344 | 0.719 | 0.125 | 0.518 |
| 70-100             | 1      | 3.625                | 0.947 | 1.736 | 2.853 | 2.807 | 0.352 | 0.750 | 0.125 | 0.375 |
| 125-200            | 1      | 3.625                | 1.156 | 1.836 | 2.892 | 2.768 | 0.344 | 1.000 | 0.188 | 0.406 |
| 225-400            | 1      | 4.340                | 1.500 | 2.090 | 3.440 | 2.750 | 0.410 | 1.000 | 0.250 | 0.750 |
| 450-600            | 1      | 4.340                | 2.000 | 2.090 | 3.530 | 2.780 | 0.410 | 1.500 | 0.250 | 0.780 |
| 700-800            | 1      | 6.340                | 2.500 | 2.090 | 4.970 | 3.440 | 0.530 | 2.000 | 0.380 | 1.300 |
| 1000-1200          | 1      | 6.969                | 3.000 | 3.219 | 5.465 | 4.475 | 0.625 | 2.375 | 0.438 | 1.120 |
| 1400-1600          | 2      | ver dibujo con cotas |       |       |       |       |       |       |       |       |

1mm = 0.0394" / 1" = 25.4mm

Fig. 1: 35-1200A

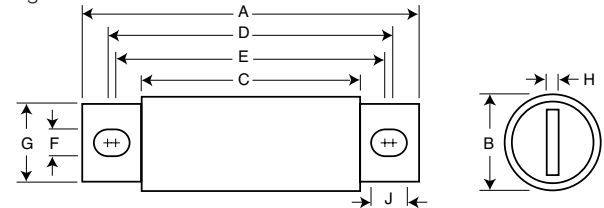
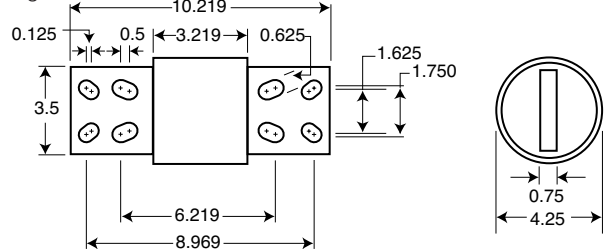


Fig. 2: 1400-1600A



#### Referencias

|         |          |          |          |           |
|---------|----------|----------|----------|-----------|
| FWH-35B | FWH-80B  | FWH-200B | FWH-350A | FWH-800A  |
| FWH-40B | FWH-90B  | FWH-225A | FWH-400A | FWH-1000A |
| FWH-45B | FWH-100B | FWH-250A | FWH-450A | FWH-1200A |
| FWH-50B | FWH-125B | FWH-275A | FWH-500A | FWH-1400A |
| FWH-60B | FWH-150B | FWH-300A | FWH-600A | FWH-1600A |
| FWH-70B | FWH-175B | FWH-325A | FWH-700A |           |

Ejemplo de identificación de referencia. (FWH Intensidad nominal B/A)

## Formato Norte Americano

### KAC 600V : 1-1000A



#### Características

**Descripción:** Fusibles con contacto a cuchillas en formato norte americano. Los fusibles KAC pueden ser utilizados únicamente como recambio, para nuevas instalaciones Cooper Bussmann recomienda utilizar fusibles de las series FWP 700V.

**Dimensiones:** ver tabla adjunta

#### Valores nominales:

Tensión — 600Vac  
Intensidad — 1-1000A  
IR — 200kA RMS Sym

**Homologaciones:** CE, UL Recognition (en fusibles 1-600A)

#### Dimensiones (in)

| I <sub>n</sub> (A) | Fig. | A     | B1    | B2    | B3    | C     | D     | E     | F     | G     | H     |
|--------------------|------|-------|-------|-------|-------|-------|-------|-------|-------|-------|-------|
| 1-30A              | 1    | 2.875 | 2.500 | —     | —     | 1.875 | 0.406 | —     | 0.563 | 0.063 | 0.257 |
| 35-60A             | 2    | 4.375 | —     | 3.750 | 3.500 | 2.750 | 0.625 | 0.343 | 0.813 | 0.094 | 0.468 |
| 70-100A            | 2    | 5.000 | —     | 4.063 | 3.656 | 2.750 | 0.750 | 0.406 | 1.000 | 0.125 | 0.609 |
| 110-200A           | 2    | 5.140 | —     | 4.390 | 3.766 | 2.906 | 1.000 | 0.406 | 1.500 | 0.188 | 0.718 |
| 225-400A           | 2    | 6.182 | —     | 4.815 | 4.565 | 3.000 | 1.625 | 0.562 | 2.000 | 0.250 | 0.687 |
| 450-800A           | 1    | 6.250 | 4.750 | —     | —     | 3.063 | 2.000 | —     | 2.500 | 0.250 | 0.563 |
| 1000A              | 1    | 7.250 | 4.750 | —     | —     | 3.063 | 2.750 | —     | 3.500 | 0.375 | 0.563 |

1mm = 0.0394" / 1" = 25.4mm

Fig. 1: 1-30 & 450-1000A

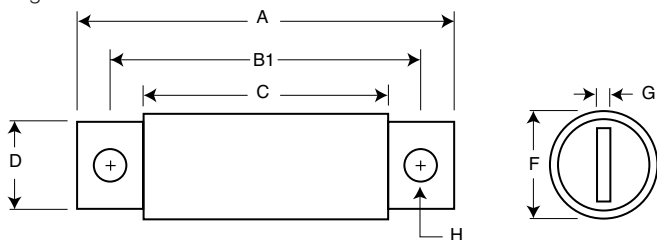
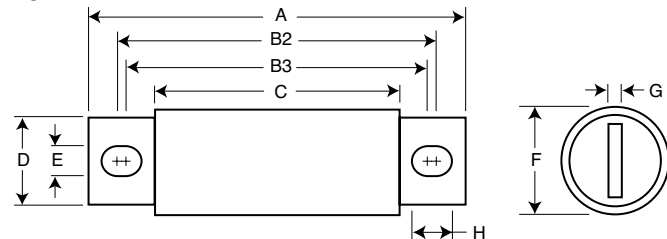


Fig. 2: 35-400A



#### Referencias

|       |          |        |         |         |          |
|-------|----------|--------|---------|---------|----------|
| KAC-1 | KAC-8    | KAC-25 | KAC-70  | KAC-175 | KAC-450  |
| KAC-2 | KAC-9    | KAC-30 | KAC-80  | KAC-200 | KAC-500  |
| KAC-3 | KAC-10   | KAC-35 | KAC-90  | KAC-225 | KAC-600  |
| KAC-4 | KAC-12   | KAC-40 | KAC-100 | KAC-250 | KAC-700  |
| KAC-5 | KAC-15   | KAC-45 | KAC-110 | KAC-300 | KAC-800  |
| KAC-6 | KAC-17.5 | KAC-50 | KAC-125 | KAC-350 | KAC-1000 |
| KAC-7 | KAC-20   | KAC-60 | KAC-150 | KAC-400 |          |

Ejemplo de identificación de referencia. (KAC Intensidad nominal)

### KBC 600V : 35-800A



#### Características

**Descripción:** Fusibles con contacto a cuchillas y contacto a rosca en formato norte americano. Los fusibles KBC pueden ser utilizados únicamente como recambio, para nuevas instalaciones Cooper Bussmann recomienda utilizar fusibles de las series FWP 700V.

**Dimensiones:** ver tabla adjunta

#### Valores nominales:

Tensión — 600Vac  
Intensidad — 35-800A  
IR — 200kA RMS Sym

**Homologaciones:** CE, UL Recognition (en fusibles 35-600A)

#### Dimensiones (in)

| I <sub>n</sub> (A) | Fig. | A                    | B     | C     | D     | E     | F     | G     | H     | I     |  |
|--------------------|------|----------------------|-------|-------|-------|-------|-------|-------|-------|-------|--|
| 35-60A             | 1    | 4.375                | 3.750 | 3.500 | 2.750 | 0.343 | 0.625 | 0.813 | 0.094 | 0.468 |  |
| 70-100A            | 2    | ver dibujo con cotas |       |       |       |       |       |       |       |       |  |
| 110-200A           | 1    | 4.406                | 3.719 | 3.594 | 2.906 | 0.312 | 0.875 | 1.219 | 0.187 | 0.375 |  |
| 225-400A           | 1    | 5.125                | 4.188 | 3.563 | 2.906 | 0.406 | 1.000 | 1.500 | 0.250 | 0.719 |  |
| 450-600A           | 1    | 5.125                | 4.389 | 3.687 | 2.875 | 0.406 | 1.500 | 2.000 | 0.250 | 0.757 |  |
| 800A               | 3    | ver dibujo con cotas |       |       |       |       |       |       |       |       |  |

1mm = 0.0394" / 1" = 25.4mm

Fig. 1: 35-60 & 110-600A

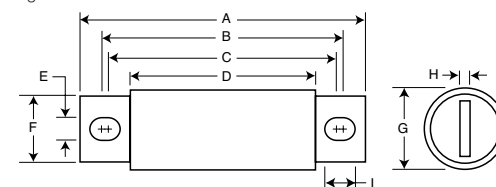


Fig. 2: 70-100A

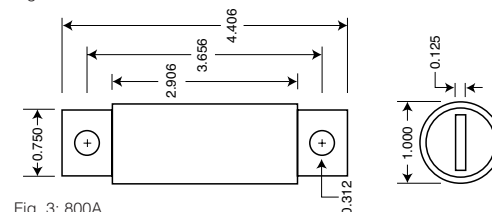
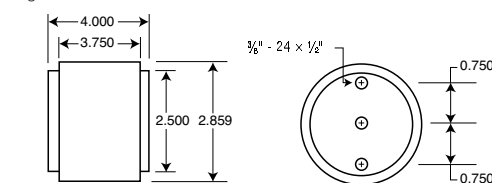


Fig. 3: 800A



#### Referencias

|        |        |         |         |         |         |
|--------|--------|---------|---------|---------|---------|
| KBC-35 | KBC-60 | KBC-100 | KBC-175 | KBC-300 | KBC-500 |
| KBC-40 | KBC-70 | KBC-110 | KBC-200 | KBC-350 | KBC-600 |
| KBC-45 | KBC-80 | KBC-125 | KBC-225 | KBC-400 | KBC-800 |
| KBC-50 | KBC-90 | KBC-150 | KBC-250 | KBC-450 |         |

Ejemplo de identificación de referencia. (KBC Intensidad nominal)

## Formato Norte Americano

### FWP 700V : 5-1200A



#### Características

**Descripción:** Fusibles con contacto a cuchillas en formato norte americano

**Dimensiones:** ver tabla adjunta

#### Valores nominales:

Tensión — 700Vac  
Intensidad — 5-1200A  
IR — 200kA RMS Sym.  
— 50kA @700V dc

**Homologaciones:** CE , UL Recognition y CSA Component Acceptance (en fusibles 5-800A )

#### Dimensiones (in)

| I <sub>n</sub> (A) | Fig. A | B                    | C     | D     | E     | F     | G     | H     | I     |       |
|--------------------|--------|----------------------|-------|-------|-------|-------|-------|-------|-------|-------|
| 5-30               | 1      | 2.870                | 0.563 | 1.855 | 2.477 | 2.477 | 0.250 | 0.405 | 0.063 | 0.250 |
| 35-60              | 1      | 4.375                | 0.813 | 2.750 | 3.708 | 3.312 | 0.344 | 0.725 | 0.125 | 0.542 |
| 70-100             | 1      | 4.406                | 0.947 | 2.594 | 3.625 | 3.563 | 0.344 | 0.750 | 0.125 | 0.375 |
| 125-200            | 1      | 5.090                | 1.500 | 2.840 | 4.190 | 3.500 | 0.410 | 1.000 | 0.250 | 0.750 |
| 225-400            | 1      | 5.090                | 2.000 | 2.840 | 4.280 | 3.530 | 0.410 | 1.500 | 0.250 | 0.780 |
| 450-600            | 1      | 7.090                | 2.500 | 2.840 | 5.720 | 4.190 | 0.530 | 2.000 | 0.380 | 1.300 |
| 700-800            | 1      | 6.630                | 2.000 | 2.844 | 5.562 | 5.062 | 0.625 | 1.500 | 0.250 | 0.875 |
| 900-1000           | 2      | ver dibujo con cotas |       |       |       |       |       |       |       |       |
| 1200               | 3      | ver dibujo con cotas |       |       |       |       |       |       |       |       |

1mm = 0.0394" / 1" = 25.4mm

Fig. 1: 5-800A

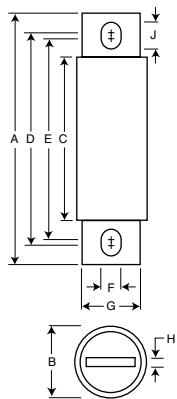


Fig. 2: 900-1000A

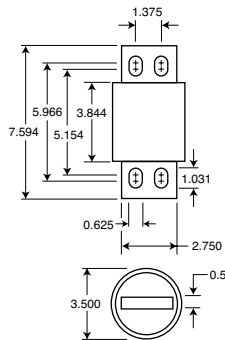
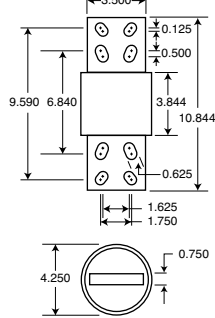


Fig. 3: 1200A



#### Referencias

|         |          |          |          |           |
|---------|----------|----------|----------|-----------|
| FWP-5B  | FWP-40B  | FWP-125A | FWP-350A | FWP-900A  |
| FWP-10B | FWP-50B  | FWP-150A | FWP-400A | FWP-1000A |
| FWP-15B | FWP-60B  | FWP-175A | FWP-450A | FWP-1200A |
| FWP-20B | FWP-70B  | FWP-200A | FWP-500A |           |
| FWP-25B | FWP-80B  | FWP-225A | FWP-600A |           |
| FWP-30B | FWP-90B  | FWP-250A | FWP-700A |           |
| FWP-35B | FWP-100B | FWP-300A | FWP-800A |           |

Ejemplo de identificación de referencia. (FWP Intensidad nominal B/A)

### FWJ 1000V : 35-2000A



#### Características

**Descripción:** Fusibles con contacto a cuchillas en formato norte americano.

**Dimensiones:** ver tabla adjunta

#### Valores nominales:

Tensión — 1000Vac  
Intensidad — 3-200A  
IR — 25kA ( 35 – 200A)  
— 100kA (250-2000A)  
— 50kA @ 800V dc (450-600A)

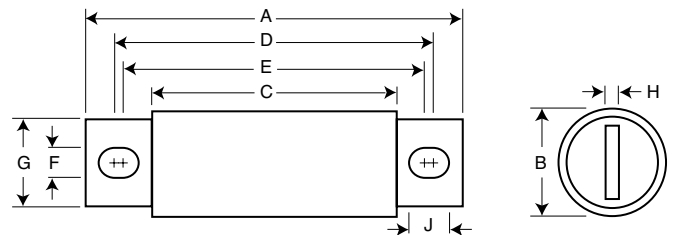
**Homologaciones:** CE , UL Recognition (en fusibles 35-600A)

#### Dimensiones (in)

| I <sub>n</sub> (A) | Fig. A | B     | C     | D     | E     | F     | G     | H     | I     |       |
|--------------------|--------|-------|-------|-------|-------|-------|-------|-------|-------|-------|
| 35-60              | 1      | 5.000 | 0.940 | 3.110 | 4.235 | 4.180 | 0.352 | 0.750 | 0.125 | 0.380 |
| 70-100             | 1      | 4.932 | 1.125 | 3.085 | 4.266 | 4.156 | 0.352 | 1.000 | 0.188 | 0.407 |
| 125-200            | 1      | 5.685 | 1.526 | 3.261 | 4.803 | 4.055 | 0.445 | 1.000 | 0.250 | 0.819 |
| 250-400            | 1      | 5.768 | 2.000 | 3.500 | 4.811 | 4.150 | 0.433 | 1.500 | 0.250 | 0.764 |
| 500-600            | 1      | 7.201 | 2.500 | 3.465 | 5.984 | 4.706 | 0.562 | 2.000 | 0.375 | 1.201 |
| 800-2000           | 1      | 6.811 | 3.500 | 3.312 | 5.472 | 4.962 | 0.625 | 2.750 | 0.500 | 0.880 |

1mm = 0.0394" / 1" = 25.4mm

Fig. 1: 35-2000A



#### Referencias

|         |          |          |           |           |
|---------|----------|----------|-----------|-----------|
| FWJ-35A | FWJ-80A  | FWJ-175A | FWJ-400A  | FWJ-1200A |
| FWJ-40A | FWJ-90A  | FWJ-200A | FWJ-500A  | FWJ-1400A |
| FWJ-50A | FWJ-100A | FWJ-250A | FWJ-600A  | FWJ-1600A |
| FWJ-60A | FWJ-125A | FWJ-300A | FWJ-800A  | FWJ-1800A |
| FWJ-70A | FWJ-150A | FWJ-350A | FWJ-1000A | FWJ-2000A |

Ejemplo de identificación de referencia. (FWJ Intensidad nominal A)



## Formato Norte Americano – Bases porta fusibles

### Bases Porta fusibles

#### Bases tipo Modular

**Definición:** Cooper Bussmann ofrece una amplia gama de bases de tipo modular que proporciona una gran flexibilidad en el diseño y fabricación de equipos. Las bases de tipo modular constan de dos mitades idénticas de bases porta fusibles que pueden ser montadas en paneles a distancias variables en función de la longitud del fusible a instalar.

Existen dos clases de bases de tipo modular: bases con contacto tipo eslabón roscado y bases con contacto tipo borne.

#### Contacto - eslabón roscado :

**Definición:** el modelo más básico es la ref. C5268, donde el contacto del fusible y el terminal del cable son fijados en el mismo eslabón roscado, reduciendo el tiempo de montaje

| Referencias | In. Max.<br>Fusible | Alt. eslabón<br>Roscado | Tipo<br>Rosca |
|-------------|---------------------|-------------------------|---------------|
| C5268-1     | 200                 | 1.00                    | 5/16"-18      |
| C5268-2     | 200                 | 1.75                    | 5/16"-18      |
| C5268-3     | 200                 | 0.75                    | 5/16"-18      |
| C5268-4     | 100                 | 1.00                    | 1/4"-20       |
| C5268-5     | 100                 | 1.75                    | 1/4"-20       |

#### Contacto – borne :

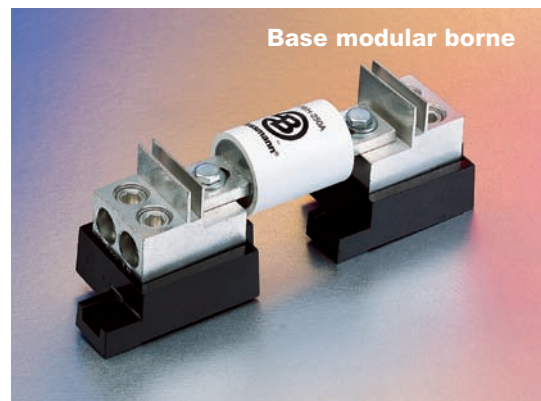
**Definición:** las bases con contacto tipo borne consta de una caja de bornes (con baño de estaño) para el enbornado de los cables y un tornillo (baño metálico) para la fijación del fusible.

| Referencias | Tensión<br>Máx. | In. Max<br>Fusible | Doc. Técnica<br>Número |
|-------------|-----------------|--------------------|------------------------|
| 1BS101      | 600             | 100                | 1206                   |
| 1BS102      | 600             | 400                | 1207                   |
| 1BS103      | 600             | 400                | 1208                   |
| 1BS104      | 600             | 600                | 1209                   |
| BH-0xxx     | 700             | 100                | 1200                   |
| BH-1xxx     | 2500            | 400                | 1201                   |
| BH-2xxx     | 5000            | 400                | 1202                   |
| BH-3xxx     | 1250            | 700                | 1203                   |

#### Bases tipo standard

**Definición:** Cooper Bussmann ofrece también una gama de bases porta fusibles de tipo estándar donde los dos contactos están dispuestos sobre un mismo zócalo. Montaje a panel mediante tornillos.

**Referencias:** Contactar Cooper Bussmann para más información



## Formato Cuerpo Cuadrado

**DIN 43653**  
**690V/700V (IEC/ UL): 10-400A**

**Tamaños: 000, 00**

**Tipos: -U/80 (sin indicador)**  
**-/80 (indicador visual)**  
**-TN/80 (percutor)**



### Características

**Descripción:** Fusibles con contacto a cuchillas en escuadra, norma DIN 43653. Tipos sin indicador, con indicador visual, con percutor (tipo T) para actuar micro situado en una de las placas finales de fijación

**Dimensiones:** ver tabla adjunta

### Valores nominales:

Tensión — 690Vac (IEC) / 700Vac (UL)  
 Intensidad — 10-400A  
 IR — 200kA RMS Sym

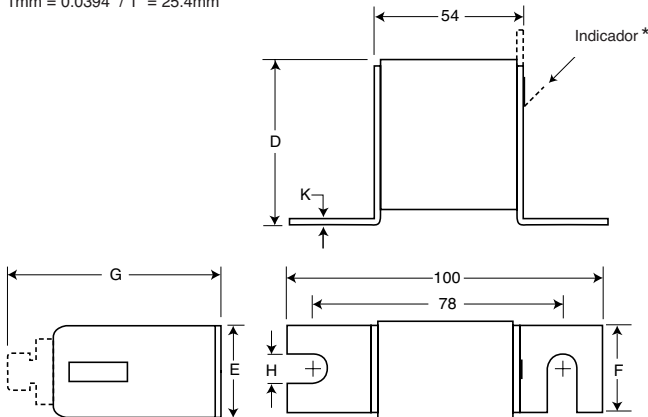
**Homologaciones:** CE , Diseñados y ensayados según IEC 60269:Parte 4 , UL Recognized , UL Recognition y CSA Component Acceptance (en fusibles tamaño 000)

### Dimensiones (mm)

Tipo -U/80, -/80, -TN/80

| Tamaño | D  | E  | F  | G  | H  | K |
|--------|----|----|----|----|----|---|
| 000    | 40 | 21 | 20 | 51 | 8  | 2 |
| 00     | 51 | 30 | 28 | 67 | 10 | 2 |

1mm = 0.0394" / 1" = 25.4mm



\* El indicador en formato de pin rojo para tamaño 00.

### Referencias

| -U/80<br>Sin indicador | -U/80<br>Indicador<br>visual | -TN/80<br>Percutor | Tamaño | Intensidad<br>Nominal<br>RMS-Amp. |
|------------------------|------------------------------|--------------------|--------|-----------------------------------|
| 170M1308               | 170M1358                     | 170M1408           | 000    | 10                                |
| 170M1309               | 170M1359                     | 170M1409           |        | 16                                |
| 170M1310               | 170M1360                     | 170M1410           |        | 20                                |
| 170M1311               | 170M1361                     | 170M1411           |        | 25                                |
| 170M1312               | 170M1362                     | 170M1412           |        | 32                                |
| 170M1313               | 170M1363                     | 170M1413           |        | 40                                |
| 170M1314               | 170M1364                     | 170M1414           |        | 50                                |
| 170M1315               | 170M1365                     | 170M1415           |        | 63                                |
| 170M1316               | 170M1366                     | 170M1416           |        | 80                                |
| 170M1317               | 170M1367                     | 170M1417           |        | 100                               |
| 170M1318               | 170M1368                     | 170M1418           |        | 125                               |
| 170M1319               | 170M1369                     | 170M1419           |        | 160                               |
| 170M1320               | 170M1370                     | 170M1420           |        | 200                               |
| 170M1321               | 170M1371                     | 170M1421           |        | 250                               |
| 170M1322               | 170M1372                     | 170M1422           | 315    |                                   |
|                        | 170M2608                     | 170M2658           | 00     | 25                                |
|                        | 170M2609                     | 170M2659           |        | 32                                |
|                        | 170M2610                     | 170M2660           |        | 40                                |
|                        | 170M2611                     | 170M2661           |        | 50                                |
|                        | 170M2612                     | 170M2662           |        | 63                                |
|                        | 170M2613                     | 170M2663           |        | 80                                |
|                        | 170M2614                     | 170M2664           |        | 100                               |
|                        | 170M2615                     | 170M2665           |        | 125                               |
|                        | 170M2616                     | 170M2666           |        | 160                               |
|                        | 170M2617                     | 170M2667           |        | 200                               |
|                        | 170M2618                     | 170M2668           |        | 250                               |
|                        | 170M2619                     | 170M2669           |        | 315                               |
|                        | 170M2620                     | 170M2670           |        | 350                               |
|                        | 170M2621                     | 170M2671           |        | 400                               |

## Formato Cuerpo Cuadrado

**DIN 43653**

**690V/700V (IEC/ UL): 40-2000A**

**Tamaños: 1\*, 1, 2, 3**

**Tipos: -/80 (indicador visual)**

**-/110**

**-TN/80 (percutor)**

**-TN/110**



### Características

**Descripción:** Fusibles con contacto a cuchillas, norma DIN 43653. Tipos con indicador visual, con percutor (tipo T) para actuar micro situado en una de las placas laterales de fijación. Diferencia entre ejes de fijación de 78 mm (formatos -/80, TN/80) y 108 (formatos -110, TN110)

**Dimensiones:** ver tabla adjunta

### Valores nominales:

Tensión — 690Vac (IEC) / 700Vac (UL)

Intensidad — 40-2000A

IR — 200kA RMS Sym

**Homologaciones:** CE, Diseñados y ensayados según IEC 60269:Parte 4, UL Recognized, UL Recognition y CSA Component Acceptance (consultar)

### Dimensiones (mm)

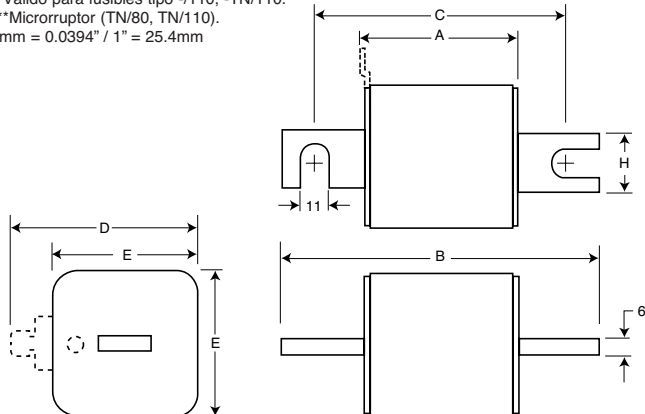
Tipo -/80, -TN/80, -/110, -TN/110.

| Tamaño | A  | B   | B** | C  | C** | D*** | E  | H  |
|--------|----|-----|-----|----|-----|------|----|----|
| 1*     | 50 | 104 | 134 | 78 | 108 | 58   | 45 | 22 |
| 1      | 50 | 108 | 138 | 78 | 108 | 66   | 53 | 25 |
| 2      | 50 | 108 | 138 | 78 | 108 | 75   | 61 | 25 |
| 3      | 51 | 109 | 139 | 78 | 108 | 90   | 76 | 30 |

\*\*Válido para fusibles tipo -/110, -TN/110.

\*\*\*Microruptor (TN/80, TN/110).

1mm = 0.0394" / 1" = 25.4mm



### Referencias

| -/80<br>Indicador<br>visual | -TN/80<br>Percutor | -/110<br>Indicador<br>visual | -TN/110<br>Percutor | Tamaño | Intensidad<br>Nominal<br>RMS-Amp. |     |
|-----------------------------|--------------------|------------------------------|---------------------|--------|-----------------------------------|-----|
| 170M3008                    | 170M3058           | 170M3158                     | 170M3208            | 1*     | 40                                |     |
| 170M3009                    | 170M3059           | 170M3159                     | 170M3209            |        | 50                                |     |
| 170M3010                    | 170M3060           | 170M3160                     | 170M3210            |        | 63                                |     |
| 170M3011                    | 170M3061           | 170M3161                     | 170M3211            |        | 80                                |     |
| 170M3012                    | 170M3062           | 170M3162                     | 170M3212            |        | 100                               |     |
| 170M3013                    | 170M3063           | 170M3163                     | 170M3213            |        | 125                               |     |
| 170M3014                    | 170M3064           | 170M3164                     | 170M3214            |        | 160                               |     |
| 170M3015                    | 170M3065           | 170M3165                     | 170M3215            |        | 200                               |     |
| 170M3016                    | 170M3066           | 170M3166                     | 170M3216            |        | 250                               |     |
| 170M3017                    | 170M3067           | 170M3167                     | 170M3217            |        | 315                               |     |
| 170M3018                    | 170M3068           | 170M3168                     | 170M3218            |        | 350                               |     |
| 170M3019                    | 170M3069           | 170M3169                     | 170M3219            |        | 400                               |     |
| 170M3020                    | 170M3070           | 170M3170                     | 170M3220            |        | 450                               |     |
| 170M3021                    | 170M3071           | 170M3171                     | 170M3221            |        | 500                               |     |
| 170M3022                    | 170M3072           | 170M3172                     | 170M3222            |        | 550                               |     |
| 170M3023                    | 170M3073           | 170M3173                     | 170M3223            |        | 630                               |     |
| 170M4008                    | 170M4058           | 170M4158                     | 170M4208            | 1      | 200                               |     |
| 170M4009                    | 170M4059           | 170M4159                     | 170M4209            |        | 250                               |     |
| 170M4010                    | 170M4060           | 170M4160                     | 170M4210            |        | 315                               |     |
| 170M4011                    | 170M4061           | 170M4161                     | 170M4211            |        | 350                               |     |
| 170M4012                    | 170M4062           | 170M4162                     | 170M4212            |        | 400                               |     |
| 170M4013                    | 170M4063           | 170M4163                     | 170M4213            |        | 450                               |     |
| 170M4014                    | 170M4064           | 170M4164                     | 170M4214            |        | 500                               |     |
| 170M4015                    | 170M4065           | 170M4165                     | 170M4215            |        | 550                               |     |
| 170M4016                    | 170M4066           | 170M4166                     | 170M4216            |        | 630                               |     |
| 170M4017                    | 170M4067           | 170M4167                     | 170M4217            |        | 700                               |     |
| 170M4018                    | 170M4068           | 170M4168                     | 170M4218            |        | 800                               |     |
| 170M4019                    | 170M4069           | 170M4169                     | 170M4219            |        | ±900                              |     |
| 170M5008                    | 170M5058           | 170M5158                     | 170M5208            |        | 2                                 | 400 |
| 170M5009                    | 170M5059           | 170M5159                     | 170M5209            |        |                                   | 450 |
| 170M5010                    | 170M5060           | 170M5160                     | 170M5210            |        |                                   | 500 |
| 170M5011                    | 170M5061           | 170M5161                     | 170M5211            |        |                                   | 550 |
| 170M5012                    | 170M5062           | 170M5162                     | 170M5212            | 630    |                                   |     |
| 170M5013                    | 170M5063           | 170M5163                     | 170M5213            | 700    |                                   |     |
| 170M5014                    | 170M5064           | 170M5164                     | 170M5214            | 800    |                                   |     |
| 170M5015                    | 170M5065           | 170M5165                     | 170M5215            | 900    |                                   |     |
| 170M5016                    | 170M5066           | 170M5166                     | 170M5216            | 1000   |                                   |     |
| 170M5017                    | 170M5067           | 170M5167                     | 170M5217            | 1100   |                                   |     |
| 170M5018                    | 170M5068           | 170M5168                     | 170M5218            | 1250   |                                   |     |
| 170M6008                    | 170M6058           | 170M6158                     | 170M6208            | 3      |                                   | 500 |
| 170M6009                    | 170M6059           | 170M6159                     | 170M6209            |        |                                   | 550 |
| 170M6010                    | 170M6060           | 170M6160                     | 170M6210            |        |                                   | 630 |
| 170M6011                    | 170M6061           | 170M6161                     | 170M6211            |        |                                   | 700 |
| 170M6012                    | 170M6062           | 170M6162                     | 170M6212            |        |                                   | 800 |
| 170M6013                    | 170M6063           | 170M6163                     | 170M6213            |        | 900                               |     |
| 170M6014                    | 170M6064           | 170M6164                     | 170M6214            |        | 1000                              |     |
| 170M6015                    | 170M6065           | 170M6165                     | 170M6215            |        | 1100                              |     |
| 170M6016                    | 170M6066           | 170M6166                     | 170M6216            |        | 1250                              |     |
| 170M6017                    | 170M6067           | 170M6167                     | 170M6217            |        | 1400                              |     |
| 170M6018                    | 170M6068           | 170M6168                     | 170M6218            |        | 1500                              |     |
| 170M6019                    | 170M6069           | 170M6169                     | 170M6219            |        | 1600                              |     |
| 170M6020                    | 170M6070           | 170M6170                     | 170M6220            |        | †1800                             |     |
| 170M6021                    | 170M6071           | 170M6171                     | 170M6221            |        | ‡2000                             |     |

†Tensión nominal (IEC) 600V.

‡Tensión nominal (IEC) 550V.

## Formato Cuerpo Cuadrado

**DIN 43653**  
**690V/700V (IEC/ UL): 40-2000A**

**Tamaños: 1\*, 1, 2, 3**  
**Tipos: -KN/80**  
**-KN/110**



### Características

**Descripción:** Fusibles con contacto a cuchillas, norma DIN 43653. Tipos con percutor (tipo K) situado en el cuerpo del fusible, cubierto por un adaptador para poder fijar un contacto auxiliar. Distancia entre ejes de fijación de 78 mm (tipo KN/80) y de 108 mm (tipo KN/110).

**Dimensiones:** ver tabla adjunta

### Valores nominales:

Tensión — 690Vac (IEC) / 700Vac (UL)  
 Intensidad — 40-2000A  
 IR — 200kA RMS Sym

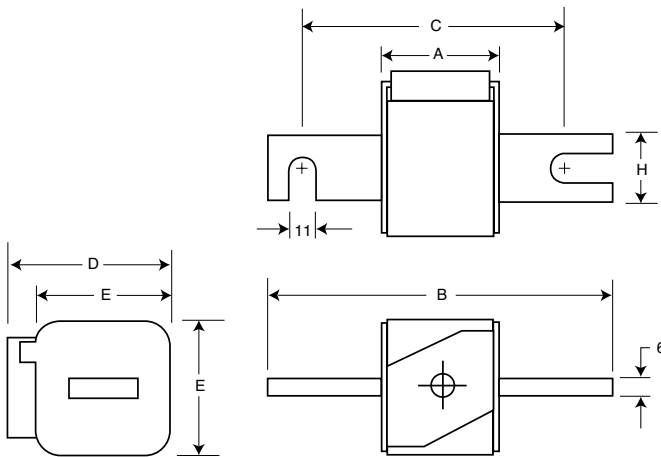
**Homologaciones:** CE, Diseñados y ensayados según IEC 60269:Parte 4, UL Recognized, UL Recognition y CSA Component Acceptance (consultar)

### Dimensiones (mm)

Tipo -KN/80, -KN/110

| Tamaño | A  | B   | B** | C  | C** | D  | E  | H  |
|--------|----|-----|-----|----|-----|----|----|----|
| 1*     | 50 | 104 | 134 | 78 | 108 | 59 | 45 | 22 |
| 1      | 50 | 108 | 138 | 78 | 108 | 69 | 53 | 25 |
| 2      | 50 | 108 | 138 | 78 | 108 | 77 | 61 | 25 |
| 3      | 51 | 109 | 139 | 78 | 108 | 92 | 76 | 30 |

\*\*Válido para fusibles tipo -KN/110.  
 1mm = 0.0394" / 1" = 25.4mm



### Referencias

| -KN/80 Percutor | -KN/110 Percutor | Tamaño | Intensidad Nominal RMS-Amp. |     |
|-----------------|------------------|--------|-----------------------------|-----|
| 170M3108        | 170M3258         | 1*     | 40                          |     |
| 170M3109        | 170M3259         |        | 50                          |     |
| 170M3110        | 170M3260         |        | 63                          |     |
| 170M3111        | 170M3261         |        | 80                          |     |
| 170M3112        | 170M3262         |        | 100                         |     |
| 170M3113        | 170M3263         |        | 125                         |     |
| 170M3114        | 170M3264         |        | 160                         |     |
| 170M3115        | 170M3265         |        | 200                         |     |
| 170M3116        | 170M3266         |        | 250                         |     |
| 170M3117        | 170M3267         |        | 315                         |     |
| 170M3118        | 170M3268         |        | 350                         |     |
| 170M3119        | 170M3269         |        | 400                         |     |
| 170M3120        | 170M3270         |        | 450                         |     |
| 170M3121        | 170M3271         | 500    |                             |     |
| 170M3122        | 170M3272         | 550    |                             |     |
| 170M3123        | 170M3273         | 630    |                             |     |
| 170M4108        | 170M4258         | 1      | 200                         |     |
| 170M4109        | 170M4259         |        | 250                         |     |
| 170M4110        | 170M4260         |        | 315                         |     |
| 170M4111        | 170M4261         |        | 350                         |     |
| 170M4112        | 170M4262         |        | 400                         |     |
| 170M4113        | 170M4263         |        | 450                         |     |
| 170M4114        | 170M4264         |        | 500                         |     |
| 170M4115        | 170M4265         |        | 550                         |     |
| 170M4116        | 170M4266         |        | 630                         |     |
| 170M4117        | 170M4267         |        | 700                         |     |
| 170M4118        | 170M4268         |        | 800                         |     |
| 170M4119        | 170M4269         |        | ±900                        |     |
| 170M5108        | 170M5258         |        | 2                           | 400 |
| 170M5109        | 170M5259         | 450    |                             |     |
| 170M5110        | 170M5260         | 500    |                             |     |
| 170M5111        | 170M5261         | 550    |                             |     |
| 170M5112        | 170M5262         | 630    |                             |     |
| 170M5113        | 170M5263         | 700    |                             |     |
| 170M5114        | 170M5264         | 800    |                             |     |
| 170M5115        | 170M5265         | 900    |                             |     |
| 170M5116        | 170M5266         | 1000   |                             |     |
| 170M5117        | 170M5267         | 1100   |                             |     |
| 170M5118        | 170M5268         | 1250   |                             |     |
| 170M6108        | 170M6258         | 3      |                             | 500 |
| 170M6109        | 170M6259         |        |                             | 550 |
| 170M6110        | 170M6260         |        | 630                         |     |
| 170M6111        | 170M6261         |        | 700                         |     |
| 170M6112        | 170M6262         |        | 800                         |     |
| 170M6113        | 170M6263         |        | 900                         |     |
| 170M6114        | 170M6264         |        | 1000                        |     |
| 170M6115        | 170M6265         |        | 1100                        |     |
| 170M6116        | 170M6266         |        | 1250                        |     |
| 170M6117        | 170M6267         |        | 1400                        |     |
| 170M6118        | 170M6268         |        | 1500                        |     |
| 170M6119        | 170M6269         |        | 1600                        |     |
| 170M6120        | 170M6270         |        | ±1800                       |     |
| 170M6121        | 170M6271         | ±2000  |                             |     |

†Tensión nominal (IEC) 600V.  
 ‡Tensión nominal (IEC) 550V.

## Formato Cuerpo Cuadrado

**DIN 43653**  
**1000V (IEC): 20-315A**

**Tamaño: 00**  
**Tipos: -/80 (indicador visual)**  
**-TN/80 (percutor)**



### Referencias

| 00/80<br>Indicador<br>visual | 00TN/80<br>Percutor | Tamaño | Intensidad<br>Nominal<br>RMS-Amp. |
|------------------------------|---------------------|--------|-----------------------------------|
| 170M4802                     | 170M4822            | 00     | 20                                |
| 170M4803                     | 170M4823            |        | 25                                |
| 170M4804                     | 170M4824            |        | 32                                |
| 170M4805                     | 170M4825            |        | 35                                |
| 170M4806                     | 170M4826            |        | 40                                |
| 170M4807                     | 170M4827            |        | 50                                |
| 170M4808                     | 170M4828            |        | 63                                |
| 170M4809                     | 170M4829            |        | 80                                |
| 170M4810                     | 170M4830            |        | 100                               |
| 170M4811                     | 170M4831            |        | 125                               |
| 170M4812                     | 170M4832            |        | 160                               |
| 170M4813                     | 170M4833            |        | 200                               |
| 170M4814                     | 170M4834            |        | 250                               |
| 170M4815                     | 170M4835            |        | 315                               |

### Características

**Descripción:** Fusibles con contacto a cuchillas en escuadra, norma DIN 43653. Tipos con indicador visual, con percutor (tipoT) para actuar micro situado en una de las placas laterales de fijación.

**Dimensiones:** ver tabla adjunta

### Valores nominales:

Tensión — 1000Vac (20-250A)  
— 900Vac (315A)

Intensidad — 20-315A  
IR — 150kA RMS Sym

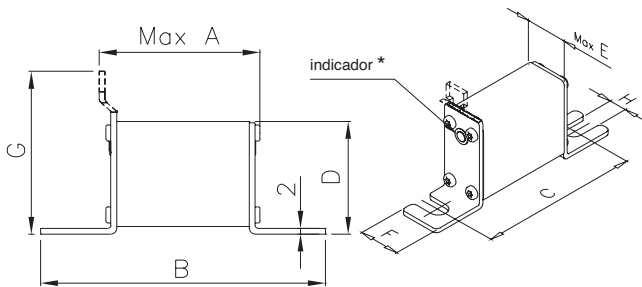
**Homologaciones:** CE , Diseñados y ensayados según IEC 60269:Parte 4 , UL Recognized.

### Dimensiones (mm)

Tipo -/80, -TN/80

| Tamaño  | Max A | B  | C  | D  | Max E | F  | G  | H  |
|---------|-------|----|----|----|-------|----|----|----|
| 00/80   | 54    | 98 | 78 | 51 | 30    | 28 |    | 10 |
| 00TN/80 | 54    | 98 | 78 | 51 | 30    | 28 | 67 | 10 |

1mm = 0.0394" / 1" = 25.4mm



## Formato Cuerpo Cuadrado

**DIN 43653**  
**1000V (IEC): 50-1400A**

**Tamaños: 1\*, 1, 2, 3**  
**Tipos: -TN/110**  
**(percutor en placa lateral)**  
**-KN/110**  
**(indicador-percutor en cuerpo fusible)**



**Características**

**Descripción:** Fusibles con contacto a cuchillas , norma DIN 43653. Tipos con percutor (Tipo T) para actuar micro situado en una de las placas finales de fijación y con percutor (tipo K) situado en el cuerpo del fusible, cubierto por un adaptador para poder fijar un contacto auxiliar

**Dimensiones:** ver tabla adjunta

**Valores nominales:**

Tensión — 1000Vac (IEC)  
Intensidad — 50-1400A  
IR — 150kA RMS Sym

**Homologaciones:** CE , Diseñados y ensayados según IEC 60269:Parte 4 , UL Recognized .

**Dimensiones (mm)**

Tipo -KN/110

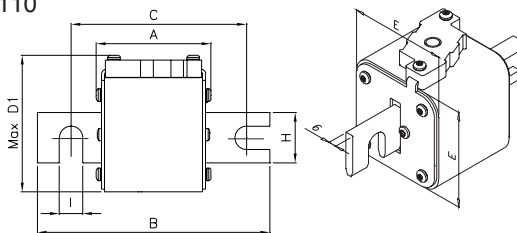
| Tamaño | A  | B   | C   | Max D1 | E  | G | H  | I  |
|--------|----|-----|-----|--------|----|---|----|----|
| 1*     | 80 | 138 | 108 | 61     | 43 | 6 | 22 | 11 |
| 1      | 80 | 138 | 108 | 69     | 51 | 6 | 25 | 11 |
| 2      | 80 | 138 | 108 | 77     | 59 | 6 | 25 | 11 |
| 3      | 81 | 139 | 108 | 92     | 74 | 6 | 30 | 11 |

Tipo -TN/110

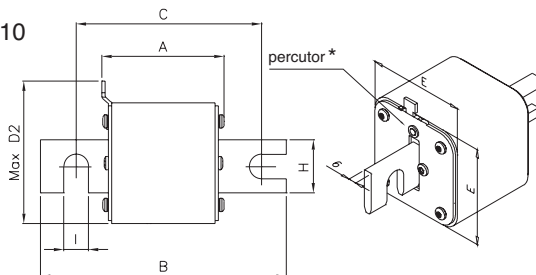
| Tamaño | A  | B   | C   | Max D2 | E  | G | H  | I  |
|--------|----|-----|-----|--------|----|---|----|----|
| 1*     | 80 | 138 | 108 | 61     | 43 | 6 | 22 | 11 |
| 1      | 80 | 138 | 108 | 69     | 51 | 6 | 25 | 11 |
| 2      | 80 | 138 | 108 | 75     | 59 | 6 | 25 | 11 |
| 3      | 81 | 139 | 108 | 90     | 74 | 6 | 30 | 11 |

1mm = 0.0394" / 1" = 25.4mm

Tipo-KN/110



Tipo-TN/110



**Referencias**

| -KN/110 Percutor | -TN/110 Percutor | Tamaño | Intensidad Nominal RMS-Amp. |
|------------------|------------------|--------|-----------------------------|
| 170M3965         | 170M3981         | 1*     | 50                          |
| 170M3966         | 170M3982         |        | 63                          |
| 170M3967         | 170M3983         |        | 80                          |
| 170M3968         | 170M3984         |        | 100                         |
| 170M3969         | 170M3985         |        | 125                         |
| 170M3970         | 170M3986         |        | 160                         |
| 170M3971         | 170M3987         |        | 200                         |
| 170M3972         | 170M3988         |        | 250                         |
| 170M3973         | 170M3989         |        | 315                         |
| 170M3974         | 170M3990         |        | 350                         |
| 170M3975         | 170M3991         | 400    |                             |
| 170M4965         | 170M4980         | 1      | 160                         |
| 170M4966         | 170M4981         |        | 200                         |
| 170M4967         | 170M4982         |        | 250                         |
| 170M4968         | 170M4983         |        | 315                         |
| 170M4969         | 170M4984         |        | 350                         |
| 170M4970         | 170M4985         |        | 400                         |
| 170M4971         | 170M4986         |        | 450                         |
| 170M4972         | 170M4987         |        | 500                         |
| 170M4973         | 170M4988         |        | 550                         |
| 170M4974         | 170M4989         |        | 630                         |
| 170M5966         | 170M5981         | 2      | 250                         |
| 170M5967         | 170M5982         |        | 315                         |
| 170M5968         | 170M5983         |        | 350                         |
| 170M5969         | 170M5984         |        | 400                         |
| 170M5970         | 170M5985         |        | 450                         |
| 170M5971         | 170M5986         |        | 500                         |
| 170M5972         | 170M5987         |        | 550                         |
| 170M5973         | 170M5988         |        | 630                         |
| 170M5974         | 170M5989         |        | 700                         |
| 170M5975         | 170M5990         |        | 800                         |
| 170M8614         | 170M8629         | 3      | 315                         |
| 170M8615         | 170M8630         |        | 350                         |
| 170M8616         | 170M8631         |        | 400                         |
| 170M8617         | 170M8632         |        | 450                         |
| 170M8618         | 170M8633         |        | 500                         |
| 170M8619         | 170M8634         |        | 550                         |
| 170M8620         | 170M8635         |        | 630                         |
| 170M8621         | 170M8636         |        | 700                         |
| 170M8622         | 170M8637         |        | 800                         |
| 170M8623         | 170M8638         |        | 900                         |
| 170M8624         | 170M8639         |        | 1000                        |
| 170M8625         | 170M8640         |        | 1100                        |
| 170M8626         | 170M8641         |        | 1250                        |
| 170M8627         | 170M8642         |        | 1400                        |

Doc. técnica: 17058564 (tamaño 1\*), 17058566 (tamaño 1), 17058568 (tamaño 2), 17058570 (tamaño 3)

## Formato Cuerpo Cuadrado

**DIN 43653**

**1250V/1300V (IEC/UL): 50-1400A**

**Tamaños: 1\*, 1, 2, 3**

**Tipos: -/110 (indicador visual)**

**-TN/110 (percutor)**



### Características

**Descripción:** Fusibles con contacto a cuchillas, norma DIN 43653. Tipos con indicador visual, con percutor (tipo T) para actuar micro situado en una de las placas finales de fijación

**Dimensiones:** ver tabla adjunta

### Valores nominales:

Tensión — 1250Vac (IEC) / 1300Vac (UL)

Intensidad — 50-1400A

IR — 100kA RMS Sym

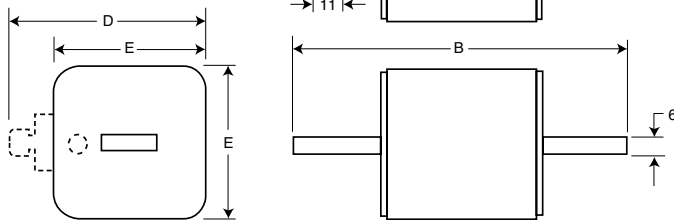
**Homologaciones:** CE, Diseñados y ensayados según IEC 60269:Parte 4, UL Recognized, UL Recognition y CSA Component Acceptance (consultar)

### Dimensiones (mm)

Tipo -/110, -TN/110

| Tamaño | A  | B   | D** | E  | H  |
|--------|----|-----|-----|----|----|
| 1*     | 80 | 138 | 58  | 45 | 20 |
| 1      | 80 | 138 | 66  | 53 | 25 |
| 2      | 80 | 138 | 75  | 61 | 25 |
| 3      | 81 | 139 | 90  | 76 | 30 |

\*\*Microswitch.  
1mm = 0.0394" / 1" = 25.4mm



### Referencias

| -/110<br>Indicador<br>visual | -TN/110<br>Percutor | Tamaño | Intensidad<br>Nominal<br>RMS-Amp. |
|------------------------------|---------------------|--------|-----------------------------------|
| 170M3138                     | 170M3188            | 1*     | 50                                |
| 170M3139                     | 170M3189            |        | 63                                |
| 170M3140                     | 170M3190            |        | 80                                |
| 170M3141                     | 170M3191            |        | 100                               |
| 170M3142                     | 170M3192            |        | 125                               |
| 170M3143                     | 170M3193            |        | 160                               |
| 170M3144                     | 170M3194            |        | 200                               |
| 170M3145                     | 170M3195            |        | 250                               |
| 170M3146                     | 170M3196            |        | 315                               |
| 170M3147                     | 170M3197            |        | 350                               |
| 170M3148                     | 170M3198            | 400    |                                   |
| 170M4138                     | 170M4188            | 1      | 160                               |
| 170M4139                     | 170M4189            |        | 200                               |
| 170M4140                     | 170M4190            |        | 250                               |
| 170M4141                     | 170M4191            |        | 315                               |
| 170M4142                     | 170M4192            |        | 350                               |
| 170M4143                     | 170M4193            |        | 400                               |
| 170M4144                     | 170M4194            |        | 450                               |
| 170M4145                     | 170M4195            |        | 500                               |
| 170M4146                     | 170M4196            |        | 550                               |
| 170M4147                     | 170M4197            |        | †630                              |
| 170M5138                     | 170M5188            | 2      | 250                               |
| 170M5139                     | 170M5189            |        | 280                               |
| 170M5140                     | 170M5190            |        | 315                               |
| 170M5141                     | 170M5191            |        | 350                               |
| 170M5142                     | 170M5192            |        | 400                               |
| 170M5143                     | 170M5193            |        | 450                               |
| 170M5144                     | 170M5194            |        | 500                               |
| 170M5145                     | 170M5195            |        | 550                               |
| 170M5146                     | 170M5196            |        | 630                               |
| 170M5147                     | 170M5197            |        | 700                               |
| 170M5148                     | 170M5198            | 800    |                                   |
| 170M5149                     | 170M5199            | †900   |                                   |
| 170M5150                     | 170M5200            | †1000  |                                   |
| 170M6138                     | 170M6188            | 3      | 315                               |
| 170M6139                     | 170M6189            |        | 350                               |
| 170M6140                     | 170M6190            |        | 400                               |
| 170M6141                     | 170M6191            |        | 450                               |
| 170M6142                     | 170M6192            |        | 500                               |
| 170M6143                     | 170M6193            |        | 550                               |
| 170M6144                     | 170M6194            |        | 630                               |
| 170M6145                     | 170M6195            |        | 700                               |
| 170M6146                     | 170M6196            |        | †800                              |
| 170M6147                     | 170M6197            |        | †900                              |
| 170M6148                     | 170M6198            | †1000  |                                   |
| 170M6149                     | 170M6199            | †1100  |                                   |
| 170M6150                     | 170M6200            | †1250  |                                   |
| 170M6151                     | 170M6201            | †1400  |                                   |

†Tensión nominal (IEC) 1100V.

‡Tensión nominal (IEC) 1250V.

## Formato Cuerpo Cuadrado

**DIN 43653**  
**1250V/1300V (IEC/ UL): 50-1400A**

**Tamaños: 1\*, 1, 2, 3**  
**Tipo: -KN/110**  
**(percutor)**



### Referencias

| -KN/110 Percutor | Tamaño | Intensidad Nominal RMS-Amp. |
|------------------|--------|-----------------------------|
| 170M3238         | 1*     | 50                          |
| 170M3239         |        | 63                          |
| 170M3240         |        | 80                          |
| 170M3241         |        | 100                         |
| 170M3242         |        | 125                         |
| 170M3243         |        | 160                         |
| 170M3244         |        | 200                         |
| 170M3245         |        | 250                         |
| 170M3246         |        | 315                         |
| 170M3247         |        | 350                         |
| 170M3248         | 400    |                             |
| 170M4238         | 1      | 160                         |
| 170M4239         |        | 200                         |
| 170M4240         |        | 250                         |
| 170M4241         |        | 315                         |
| 170M4242         |        | 350                         |
| 170M4243         |        | 400                         |
| 170M4244         |        | 450                         |
| 170M4245         |        | 500                         |
| 170M4246         |        | 550                         |
| 170M4247         |        | †630                        |
| 170M5238         | 2      | 250                         |
| 170M5239         |        | 28                          |
| 170M5240         |        | 315                         |
| 170M5241         |        | 350                         |
| 170M5242         |        | 400                         |
| 170M5243         |        | 450                         |
| 170M5244         |        | 500                         |
| 170M5245         |        | 550                         |
| 170M5246         |        | 630                         |
| 170M5247         |        | 700                         |
| 170M5248         | 800    |                             |
| 170M5249         | †900   |                             |
| 170M5250         | †1000  |                             |
| 170M6238         | 3      | 315                         |
| 170M6239         |        | 350                         |
| 170M6240         |        | 400                         |
| 170M6241         |        | 450                         |
| 170M6242         |        | 500                         |
| 170M6243         |        | 550                         |
| 170M6244         |        | 630                         |
| 170M6245         |        | 700                         |
| 170M6246         |        | ‡800                        |
| 170M6247         |        | ‡900                        |
| 170M6248         |        | ‡1000                       |
| 170M6249         |        | ‡1100                       |
| 170M6250         |        | ‡1250                       |
| 170M6251         | ‡1400  |                             |

### Características

**Descripción:** Fusibles con contacto a cuchillas, norma DIN 43653. Tipos con percutor (tipo K) situado en el cuerpo del fusible, cubierto por un adaptador para poder fijar un contacto auxiliar

**Dimensiones:** ver tabla adjunta

### Valores nominales:

Tensión — 1250Vac (IEC) / 1300Vac (UL)

Intensidad — 50-1400A

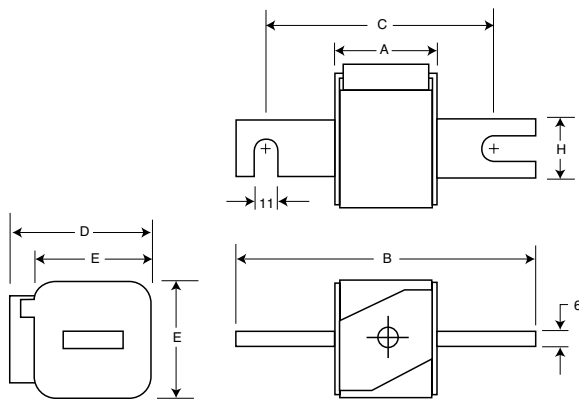
IR — 100kA RMS Sym

**Homologaciones:** CE , Diseñados y ensayados según IEC 60269: Parte 4 , UL Recognized , UL Recognition y CSA Component Acceptance (consultar)

### Dimensiones (mm)

| Size | A  | B   | D  | E  | H  |
|------|----|-----|----|----|----|
| 1*   | 80 | 138 | 58 | 45 | 20 |
| 1    | 80 | 138 | 66 | 53 | 25 |
| 2    | 80 | 138 | 75 | 61 | 25 |
| 3    | 81 | 139 | 90 | 76 | 30 |

1mm = 0.0394" / 1" = 25.4mm



†Tensión nominal (IEC) 1100V.

‡Tensión nominal (IEC) 1250V.



## Formato Cuerpo Cuadrado

**DIN 43620**  
**690V (IEC/ UL): 10-315A**

**Tamaños: DIN 000**  
**Tipo: Percutor (tipo T)**



### Referencias

| DIN 000 Percutor | Tamaño | Intensidad Nominal RMS-Amp. |
|------------------|--------|-----------------------------|
| 170M1558         | 000    | 10                          |
| 170M1559         |        | 16                          |
| 170M1560         |        | 20                          |
| 170M1561         |        | 25                          |
| 170M1562         |        | 32                          |
| 170M1563         |        | 40                          |
| 170M1564         |        | 50                          |
| 170M1565         |        | 63                          |
| 170M1566         |        | 80                          |
| 170M1567         |        | 100                         |
| 170M1568         | 125    |                             |
| 170M1569         | 160    |                             |
| 170M1570         | 200    |                             |
| 170M1571         | 250    |                             |
| 170M1572         | 315    |                             |

### Características

**Descripción:** Fusibles con contacto a cuchillas, norma DIN 43620 . Tipos con percutor (tipo T) para actuar micro situado en una de las placas finales de fijación

**Dimensiones:** ver tabla adjunta

### Valores nominales:

Tensión — 690Vac (IEC / UL)

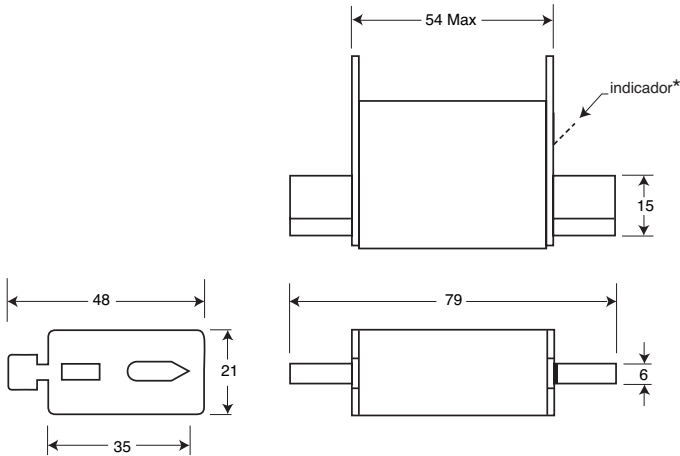
Intensidad — 10-315A

IR — 200kA RMS Sym

**Homologaciones:** CE , Diseñados y ensayados según IEC 60269:Parte 4 , UL Recognized

### Dimensiones (mm)

1mm = 0.0394" / 1" = 25.4mm



## Formato Cuerpo Cuadrado

**DIN 43620**  
**690V/700V (IEC/ UL): 40-1000A**

**Tamaños: 1\*, 2, 3**  
**Tipo: Percutor (tipo T)**



### Características

**Descripción:** Fusibles con contacto a cuchillas, norma DIN 43620. Tipos con percutor (tipo T) para actuar micro situado en una de las placas finales de fijación

**Dimensiones:** ver tabla adjunta

### Valores nominales:

Tensión — 690Vac /700Vac (IEC / UL)

Intensidad — 40-1000A

IR — 200kA RMS Sym

**Homologaciones:** CE, Diseñados y ensayados según IEC 60269:Parte 4, UL Recognized

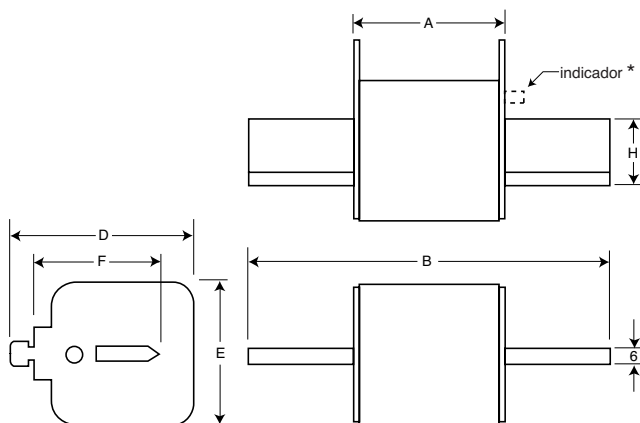
### Dimensiones (mm)

| Tamaño | A  | B   | D  | E  | F  | H  |
|--------|----|-----|----|----|----|----|
| 1*     | 69 | 135 | 58 | 45 | 40 | 20 |
| 2      | 69 | 150 | 71 | 55 | 48 | 26 |
| 3      | 68 | 150 | 88 | 76 | 60 | 33 |

1mm = 0.0394" / 1" = 25.4mm

### Referencias

| Percutor Tipo -T | Tamaño | Intensidad Nominal RMS-Amp. |     |
|------------------|--------|-----------------------------|-----|
| 170M3808         | 1*     | 40                          |     |
| 170M3809         |        | 50                          |     |
| 170M3810         |        | 63                          |     |
| 170M3811         |        | 80                          |     |
| 170M3812         |        | 100                         |     |
| 170M3813         |        | 125                         |     |
| 170M3814         |        | 160                         |     |
| 170M3815         |        | 200                         |     |
| 170M3816         |        | 250                         |     |
| 170M3817         | 2      | 315                         |     |
| 170M3818         |        | 350                         |     |
| 170M3819         |        | 400                         |     |
| 170M5808         |        | 3                           | 400 |
| 170M5809         |        |                             | 450 |
| 170M5810         |        |                             | 500 |
| 170M5811         |        |                             | 550 |
| 170M5812         |        |                             | 630 |
| 170M5813         |        |                             | 700 |
| 170M6808         | 500    |                             |     |
| 170M6809         | 550    |                             |     |
| 170M6810         | 630    |                             |     |
| 170M6811         | 700    |                             |     |
| 170M6812         | 800    |                             |     |
| 170M6813         | 900    |                             |     |
| 170M6814         | 1000   |                             |     |



## Formato Cuerpo Cuadrado

**DIN 43620**  
**690V (IEC ): 10-800A**

**Tamaños: DIN 00, 1, 2, 3**  
**Tipo: Percutor (tipo T)**



### Características

**Descripción:** Fusibles con contacto a cuchillas, norma DIN 43620. Tipos con percutor (tipo T) para actuar micro situado en una de las placas finales de fijación

**Dimensiones:** ver tabla adjunta

### Valores nominales:

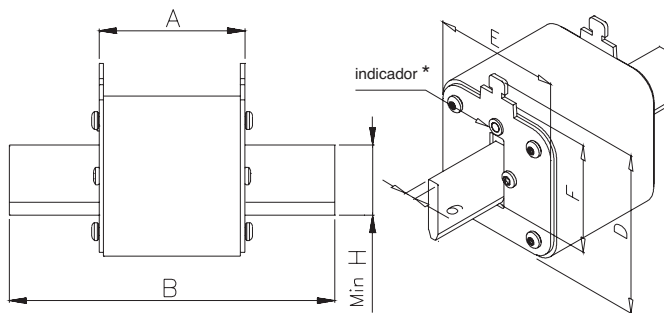
Tensión — 690Vac (IEC)  
 Intensidad — 10-800A  
 IR — 300kA RMS Sym

**Homologaciones:** CE , Diseñados y ensayados según IEC 60269:Parte 4 , UL Recognized

### Dimensiones (mm)

| Tamaño | A  | B Max | D Max | E  | F Min | H  |
|--------|----|-------|-------|----|-------|----|
| 00     | 49 | 78.5  | 60    | 30 | 35    | 15 |
| 1      | 68 | 135   | 66    | 52 | 40    | 20 |
| 2      | 68 | 150   | 74    | 60 | 48    | 25 |
| 3      | 68 | 150   | 89    | 75 | 60    | 32 |

1 mm = 0.0394" 1" = 25.4 mm



### Referencias

| Percutor Tipo -T   | Tamaño | Intensidad Nominal RMS-Amp.  |   |     |
|--|--------|--|---|-----|
| 170M2691<br>170M2692<br>170M2693<br>170M2694<br>170M2695<br>170M2696<br>170M2697<br>170M2698<br>170M2699<br>170M2700<br>170M2701<br>170M2702 | 00     | 10   |   |     |
|  |        | 16   |   |     |
|  |        | 20   |   |     |
|  |        | 25   |   |     |
|  |        | 32   |   |     |
|  |        | 40   |   |     |
|  |        | 50   |   |     |
|  |        | 63   |   |     |
|  |        | 80   |   |     |
|  |        | 100  |   |     |
|  |        | 125  |   |     |
|  |        | 160  |   |     |
| 170M4176<br>170M4177<br>170M4178<br>170M4179<br>170M4180<br>170M4181<br>170M4182<br>170M4183<br>170M4184<br>170M4185<br>170M4186             | 1      | 50   |   |     |
|  |        | 63   |   |     |
|  |        | 80   |   |     |
|  |        | 100  |   |     |
|  |        | 125  |   |     |
|  |        | 160  |   |     |
|  |        | 200  |   |     |
|  |        | 250  |   |     |
|  |        | 315  |   |     |
|  |        | 350  |   |     |
|  |        | 400  |   |     |
|  |        | 170M5881<br>170M5882<br>170M5883<br>170M5884<br>170M5885<br>170M5886<br>170M5887<br>170M5888<br>170M5889 | 2 | 200 |
| 250  |        |  |   |     |
| 315  |        |  |   |     |
| 350  |        |  |   |     |
| 400  |        |  |   |     |
| 450  |        |  |   |     |
| 500  |        |  |   |     |
| 550  |        |  |   |     |
| 630  |        |  |   |     |
| 170M6080<br>170M6081<br>170M6082<br>170M6083<br>170M6084<br>170M6085<br>170M6086<br>170M6087   | 3      |  |   | 350 |
|  |        |  |   | 400 |
|  |        |  |   | 450 |
|  |        | 500  |   |     |
|  |        | 550  |   |     |
|  |        | 630  |   |     |
|  |        | 700  |   |     |
|  |        | 800  |   |     |

\*La intensidad nominal RMS-Amp. de estos fusibles es válida para bases portafusibles abiertas conectadas con cables de cobre según IEC 60269-1-Tabla 10. Si se utilizan en bases o seccionadores cerrados/protegidos es necesario disminuir los valores de intensidad. Para más información, contactar con Cooper Bussmann.

## Formato Cuerpo Cuadrado

**DIN 43620**  
**1000V (IEC ): 20-225A**

**Tamaños: DIN 00**  
**Tipo: Percutor (tipo T)**



### Referencias

| Percutor Tipo -T | Tamaño | Tensión nominal | Intensidad Nominal RMS-Amp. |
|------------------|--------|-----------------|-----------------------------|
| 170M2673         | 00     | 1000            | 20                          |
| 170M2674         |        | 1000            | 25                          |
| 170M2675         |        | 1000            | 32                          |
| 170M2676         |        | 1000            | 35                          |
| 170M2677         |        | 1000            | 40                          |
| 170M2678         |        | 1000            | 50                          |
| 170M2679         |        | 1000            | 63                          |
| 170M2680         |        | 1000            | 80                          |
| 170M2681         |        | 1000            | 100                         |
| 170M2682         |        | 1000            | 125                         |
| 170M2683         |        | 1000            | 160                         |
| 170M2684         |        | 900             | 200                         |
| 170M2685         |        | 900             | 225                         |

### Características

**Descripción:** Fusibles con contacto a cuchillas , norma DIN 43620. Tipos con percutor (tipo T) para actuar micro situado en una de las placas finales de fijación

**Dimensiones:** ver tabla adjunta

### Valores nominales:

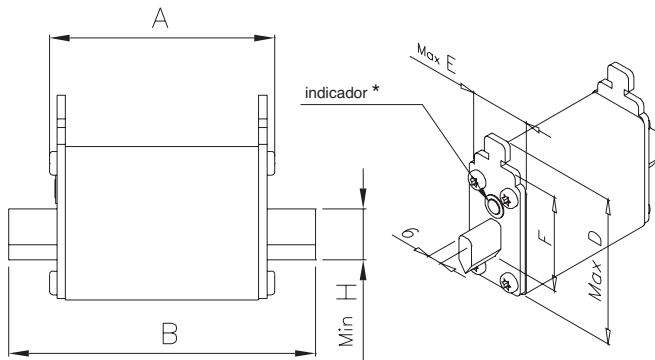
Tensión — 1000Vac (IEC)  
 Intensidad — 20-225A  
 IR — 150kA RMS Sym

**Homologaciones:** CE , Diseñados y ensayados según IEC 60269:Parte 4 , UL Recognized

### Dimensiones (mm)

| Tamaño | A  | B    | Max D | Max E | F  | G | Min H |
|--------|----|------|-------|-------|----|---|-------|
| DIN 00 | 49 | 78.5 | 60    | 30    | 35 | 6 | 15    |

1mm = 0.0394" / 1" = 25.4mm



## Formato Cuerpo Cuadrado

**Contacto rosca**  
**690V (IEC): 25-400A**

**Tamaños: 00**

**Tipos: -B/60 (indicador visual)**  
**-BTN/60 (percutor)**



### Referencias

| 00B/60<br>Indicador<br>visual | 00BTN/60<br>Percutor | Tamaño | Intensidad<br>Nominal<br>RMS-Amp. |
|-------------------------------|----------------------|--------|-----------------------------------|
| 170M2708                      | 170M2758             | 00     | 25                                |
| 170M2709                      | 170M2759             |        | 32                                |
| 170M2710                      | 170M2760             |        | 40                                |
| 170M2711                      | 170M2761             |        | 50                                |
| 170M2712                      | 170M2762             |        | 63                                |
| 170M2713                      | 170M2763             |        | 80                                |
| 170M2714                      | 170M2764             |        | 100                               |
| 170M2715                      | 170M2765             |        | 125                               |
| 170M2716                      | 170M2766             |        | 160                               |
| 170M2717                      | 170M2767             |        | 200                               |
| 170M2718                      | 170M2768             |        | 250                               |
| 170M2719                      | 170M2769             |        | 315                               |
| 170M2720                      | 170M2770             |        | 350                               |
| 170M2721                      | 170M2771             |        | 400                               |

### Características

**Descripción:** Fusibles con contacto a rosca. Tipos con indicador visual, con percutor (tipo T) para actuar micro situado en una de las placas laterales de fijación

**Dimensiones:** ver tabla adjunta

### Valores nominales:

Tensión — 690Vac (IEC)

Intensidad — 25-400A

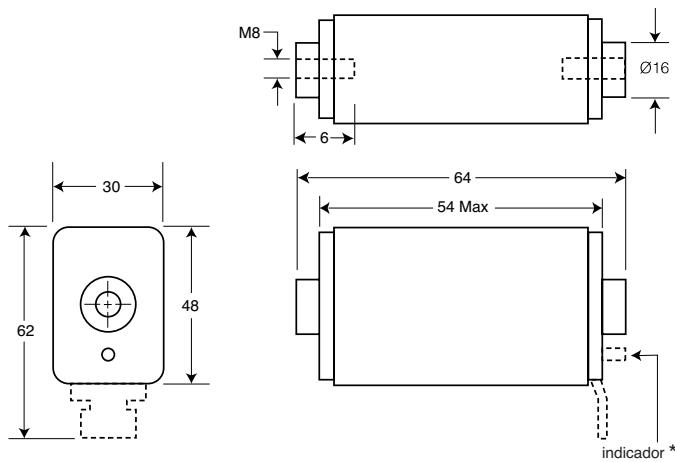
IR — 200kA RMS Sym

**Homologaciones:** CE, Diseñados y ensayados según IEC 60269:Parte 4, UL Recognized

### Dimensiones (mm)

Tipo 00B/60, 00BTN/60

1mm = 0.0394" / 1" = 25.4mm



## Formato Cuerpo Cuadrado

**Contacto Rosca**  
**690V / 700V (IEC/ UL): 40-2000A**

- Tamaños: 1\*, 1, 2, 3**  
**Tipos: -B/ (indicador visual)**  
**-BKN/ (percutor)**  
**-G/ (indicador visual)**  
**-GKN/ (percutor)**



### Características

**Descripción:** Fusibles con contacto a rosca. Tipos con indicador visual, con percutor (tipo K) situado en el cuerpo del fusible, cubierto por un adaptador para poder fijar un contacto auxiliar

**Dimensiones:** ver tabla adjunta

### Valores nominales:

- Tensión — 690Vac (IEC) / 700Vac (UL)
- Intensidad — 40-2000A
- IR — 200kA RMS Sym

**Homologaciones:** CE, Diseñados y ensayados según IEC 60269:Parte 4, UL Recognized, UL Recognition y CSA Component Acceptance (consultar)

### Dimensiones (mm)

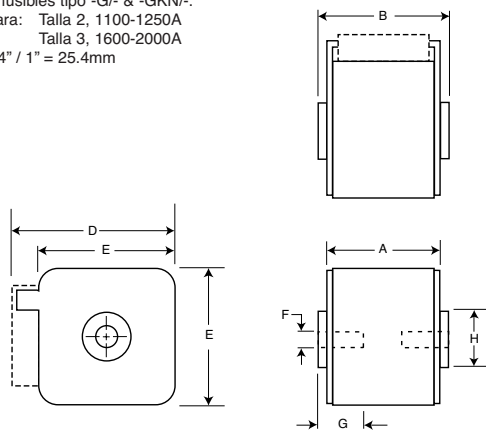
Tipo -B/-, -BKN/-, -G/-, -GKN/-

| Tamaño | A  | B  | D  | E  | F   | F** (in)          | G  | H   |
|--------|----|----|----|----|-----|-------------------|----|-----|
| 1*     | 50 | 51 | 59 | 45 | M8  | 5/16" - 18 UNC-2B | 5  | ø17 |
| 1      | 50 | 51 | 69 | 53 | M8  | 5/16" - 18 UNC-2B | 8  | ø20 |
| 2      | 50 | 51 | 77 | 61 | M10 | 3/8" - 16 UNC-2B  | 10 | ø24 |
| 3      | 51 | 53 | 92 | 76 | M12 | 1/2" - 13 UNC-2B  | 10 | ø30 |

\*\*Válido para fusibles tipo -G/- & -GKN/-.

NB: B = 65 para: Talla 2, 1100-1250A  
 Talla 3, 1600-2000A

1mm = 0.0394" / 1" = 25.4mm



### Referencias

| -B/-<br>Indicador<br>visual | -BKN/-<br>Percutor | -G/-<br>Indicador<br>visual | -GKN/-<br>Percutor | Tamaño | Intensidad<br>Nominal<br>RMS-Amp. |     |
|-----------------------------|--------------------|-----------------------------|--------------------|--------|-----------------------------------|-----|
| 170M3408                    | 170M3458           | 170M3508                    | 170M3558           | 1*     | 40                                |     |
| 170M3409                    | 170M3459           | 170M3509                    | 170M3559           |        | 50                                |     |
| 170M3410                    | 170M3460           | 170M3510                    | 170M3560           |        | 63                                |     |
| 170M3411                    | 170M3461           | 170M3511                    | 170M3561           |        | 80                                |     |
| 170M3412                    | 170M3462           | 170M3512                    | 170M3562           |        | 100                               |     |
| 170M3413                    | 170M3463           | 170M3513                    | 170M3563           |        | 125                               |     |
| 170M3414                    | 170M3464           | 170M3514                    | 170M3564           |        | 160                               |     |
| 170M3415                    | 170M3465           | 170M3515                    | 170M3565           |        | 200                               |     |
| 170M3416                    | 170M3466           | 170M3516                    | 170M3566           |        | 250                               |     |
| 170M3417                    | 170M3467           | 170M3517                    | 170M3567           |        | 315                               |     |
| 170M3418                    | 170M3468           | 170M3518                    | 170M3568           |        | 350                               |     |
| 170M3419                    | 170M3469           | 170M3519                    | 170M3569           |        | 400                               |     |
| 170M3420                    | 170M3470           | 170M3520                    | 170M3570           |        | 450                               |     |
| 170M3421                    | 170M3471           | 170M3521                    | 170M3571           |        | 500                               |     |
| 170M3422                    | 170M3472           | 170M3522                    | 170M3572           | 550    |                                   |     |
| 170M3423                    | 170M3473           | 170M3523                    | 170M3573           | 630    |                                   |     |
| 170M4408                    | 170M4458           | 170M4508                    | 170M4558           | 1      | 200                               |     |
| 170M4409                    | 170M4459           | 170M4509                    | 170M4559           |        | 250                               |     |
| 170M4410                    | 170M4460           | 170M4510                    | 170M4560           |        | 315                               |     |
| 170M4411                    | 170M4461           | 170M4511                    | 170M4561           |        | 350                               |     |
| 170M4412                    | 170M4462           | 170M4512                    | 170M4562           |        | 400                               |     |
| 170M4413                    | 170M4463           | 170M4513                    | 170M4563           |        | 450                               |     |
| 170M4414                    | 170M4464           | 170M4514                    | 170M4564           |        | 500                               |     |
| 170M4415                    | 170M4465           | 170M4515                    | 170M4565           |        | 550                               |     |
| 170M4416                    | 170M4466           | 170M4516                    | 170M4566           |        | 630                               |     |
| 170M4417                    | 170M4467           | 170M4517                    | 170M4567           |        | 700                               |     |
| 170M4418                    | 170M4468           | 170M4518                    | 170M4568           |        | 800                               |     |
| 170M4419                    | 170M4469           | 170M4519                    | 170M4569           |        | ±900                              |     |
| 170M5408                    | 170M5458           | 170M5508                    | 170M5558           |        | 2                                 | 400 |
| 170M5409                    | 170M5459           | 170M5509                    | 170M5559           |        |                                   | 450 |
| 170M5410                    | 170M5460           | 170M5510                    | 170M5560           | 500    |                                   |     |
| 170M5411                    | 170M5461           | 170M5511                    | 170M5561           | 550    |                                   |     |
| 170M5412                    | 170M5462           | 170M5512                    | 170M5562           | 630    |                                   |     |
| 170M5413                    | 170M5463           | 170M5513                    | 170M5563           | 700    |                                   |     |
| 170M5414                    | 170M5464           | 170M5514                    | 170M5564           | 800    |                                   |     |
| 170M5415                    | 170M5465           | 170M5515                    | 170M5565           | 900    |                                   |     |
| 170M5416                    | 170M5466           | 170M5516                    | 170M5566           | 1000   |                                   |     |
| 170M5417                    | 170M5467           | 170M5517                    | 170M5567           | 1100   |                                   |     |
| 170M5418                    | 170M5468           | 170M5518                    | 170M5568           | 1250   |                                   |     |
| 170M6408                    | 170M6458           | 170M6508                    | 170M6558           | 3      |                                   | 500 |
| 170M6409                    | 170M6459           | 170M6509                    | 170M6559           |        |                                   | 550 |
| 170M6410                    | 170M6460           | 170M6510                    | 170M6560           |        |                                   | 630 |
| 170M6411                    | 170M6461           | 170M6511                    | 170M6561           |        | 700                               |     |
| 170M6412                    | 170M6462           | 170M6512                    | 170M6562           |        | 800                               |     |
| 170M6413                    | 170M6463           | 170M6513                    | 170M6563           |        | 900                               |     |
| 170M6414                    | 170M6464           | 170M6514                    | 170M6564           |        | 1000                              |     |
| 170M6415                    | 170M6465           | 170M6515                    | 170M6565           |        | 1100                              |     |
| 170M6416                    | 170M6466           | 170M6516                    | 170M6566           |        | 1250                              |     |
| 170M6417                    | 170M6467           | 170M6517                    | 170M6567           |        | 1400                              |     |
| 170M6418                    | 170M6468           | 170M6518                    | 170M6568           |        | 1500                              |     |
| 170M6419                    | 170M6469           | 170M6519                    | 170M6569           |        | 1600                              |     |
| 170M6420                    | 170M6470           | 170M6520                    | 170M6570           |        | †1800                             |     |
| 170M6421                    | 170M6471           | 170M6521                    | 170M6571           |        | ‡2000                             |     |

†Tensión nominal(IEC) 600V.  
 ‡Tensión nominal (IEC) 550V.

## Formato Cuerpo Cuadrado

**Contacto Rosca**  
**690V (IEC): 1000-4000A**

**Tamaño: 4**

**Tipos:** -B/ (indicador visual)  
 -BKN/ (percutor)  
 -G/ (indicador visual)  
 -GKN/ (percutor)



**Características**

**Descripción:** Fusibles con contacto a rosca. Tipos con indicador visual, con percutor (tipo K) situado en el cuerpo del fusible, cubierto por un adaptador para poder fijar un contacto auxiliar

**Dimensiones:** ver tabla adjunta

**Valores nominales:**

Tensión — 690Vac (IEC)  
 Intensidad — 1000-4000A  
 IR — 200kA RMS Sym

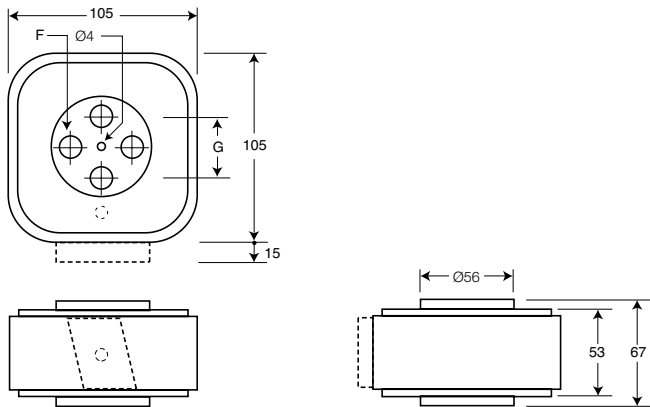
**Homologaciones:** CE, Diseñados y ensayados según IEC 60269:Parte 4, UL Recognized

**Dimensiones (mm)**

Tipo 4B/-, 4BKN/-, 4G/-, 4GKN/-

| Tamaño | F (in)                  | G  |
|--------|-------------------------|----|
| 4B     | M10 10 deep             | 33 |
| 4G     | 1/2" -13 UNC-2B 10 deep | 38 |

1mm = 0.0394" / 1" = 25.4mm



**Referencias**

| -B/<br>Indicador<br>visual | -BKN/<br>Percutor | -G/<br>Indicador<br>visual | -GKN/<br>Percutor | Tamaño | Intensidad Nominal<br>RMS-Amp. |                 |
|----------------------------|-------------------|----------------------------|-------------------|--------|--------------------------------|-----------------|
|                            |                   |                            |                   |        | Refrig. normal                 | Refrig. líquida |
| 170M7058                   | 170M7078          | 170M7098                   | 170M7118          | 4      | 1000                           | 1350            |
| 170M7059                   | 170M7079          | 170M7099                   | 170M7119          |        | 1250                           | 1700            |
| 170M7060                   | 170M7080          | 170M7100                   | 170M7120          |        | 1400                           | 1900            |
| 170M7061                   | 170M7081          | 170M7101                   | 170M7121          |        | 1600                           | 2200            |
| 170M7062                   | 170M7082          | 170M7102                   | 170M7122          |        | 2000                           | 2700            |
| 170M7063                   | 170M7083          | 170M7103                   | 170M7123          |        | 2500                           | 3400            |
| 170M7064                   | 170M7084          | 170M7104                   | 170M7124          |        | 3000                           | 4100            |
| 170M7065                   | 170M7085          | 170M7105                   | 170M7125          |        | 3500                           | 4700            |
| 170M7066                   | 170M7086          | 170M7106                   | 170M7126          |        | †4000                          | †5400           |

†Tensión nominal (IEC) 500V.

• Refrigeración líquida: La temperatura en los terminales del fusible no debe exceder 60°C.

## Formato Cuerpo Cuadrado

**Contacto Rosca**  
**1000V (IEC): 50-1400A**

**Tamaños: 1\*, 1, 2, 3**

**Tipos: -BKN/75**  
**-BKN/90**  
**-GKN/75**  
**-GKN/90**



### Características

**Descripción:** Fusibles con contacto a rosca. Tipos con percutor (tipo K) situado en el cuerpo del fusible, cubierto por un adaptador para poder fijar un contacto auxiliar

**Dimensiones:** ver tabla adjunta

### Valores nominales:

Tensión — 1000Vac (IEC)  
 Intensidad — 50-1400A  
 IR — 150kA (Estimada 300kA) RMS Sym

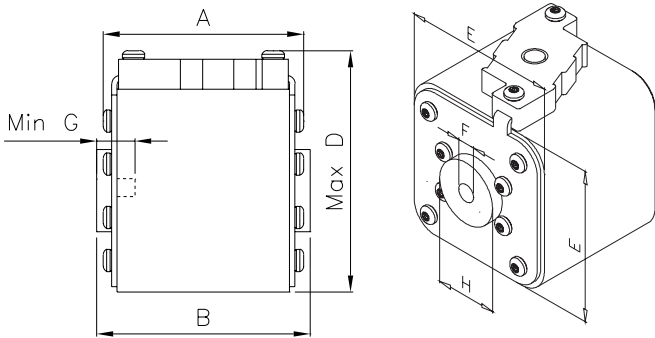
**Homologaciones:** CE, Diseñados y ensayados según IEC 60269:Parte 4, UL Recognized

### Dimensiones (mm)

Tipo -BKN/- and -GKN/-

| Tamaño          | A    | B    | Max D | E  | F   | F** (in)          | Min G | H     |
|-----------------|------|------|-------|----|-----|-------------------|-------|-------|
| 1*BKN/75-GKN/75 | 72.5 | 74   | 61    | 43 | M8  | 5/16" - 18 UNC-2B | 5     | ø17.5 |
| 1BKN/75-GKN/75  | 73.2 | 74   | 69    | 52 | M8  | 5/16" - 18 UNC-2B | 8     | ø20   |
| 2BKN/75-GKN/75  | 73.2 | 74.4 | 77    | 59 | M10 | 3/8" - 16 UNC-2B  | 10    | ø24   |
| 3BKN/75-GKN/75  | 73.3 | 75.4 | 92    | 74 | M12 | 1/2" - 13 UNC-2B  | 10    | ø30   |
| 3BKN/90-GKN/90  | 80.3 | 91.4 | 92    | 74 | M12 | 1/2" - 13 UNC-2B  | 10    | ø30   |

\*\* Válido para fusibles tipo -GKN/-.  
 1mm = 0.0394" / 1" = 25.4mm



### Referencias

| -BKN/- Percutor | -GKN/- Percutor | Tamaño | Intensidad Nominal RMS-Amp. |
|-----------------|-----------------|--------|-----------------------------|
| 170M3951        | 170M3921        | 1*     | 50                          |
| 170M3952        | 170M3922        |        | 63                          |
| 170M3953        | 170M3923        |        | 80                          |
| 170M3954        | 170M3924        |        | 100                         |
| 170M3955        | 170M3925        |        | 125                         |
| 170M3956        | 170M3926        |        | 160                         |
| 170M3957        | 170M3927        |        | 200                         |
| 170M3958        | 170M3928        |        | 250                         |
| 170M3959        | 170M3929        |        | 315                         |
| 170M3960        | 170M3930        |        | 350                         |
| 170M3961        | 170M3931        | 400    |                             |
| 170M4951        | 170M4921        | 1      | 160                         |
| 170M4952        | 170M4922        |        | 200                         |
| 170M4953        | 170M4923        |        | 250                         |
| 170M4954        | 170M4924        |        | 315                         |
| 170M4955        | 170M4925        |        | 350                         |
| 170M4956        | 170M4926        |        | 400                         |
| 170M4957        | 170M4927        |        | 450                         |
| 170M4958        | 170M4928        |        | 500                         |
| 170M4959        | 170M4929        |        | 550                         |
| 170M4960        | 170M4930        |        | 630                         |
| 170M5952        | 170M5922        | 2      | 250                         |
| 170M5953        | 170M5923        |        | 315                         |
| 170M5954        | 170M5924        |        | 350                         |
| 170M5955        | 170M5925        |        | 400                         |
| 170M5956        | 170M5926        |        | 450                         |
| 170M5957        | 170M5927        |        | 500                         |
| 170M5958        | 170M5928        |        | 550                         |
| 170M5959        | 170M5929        |        | 630                         |
| 170M5960        | 170M5930        |        | 700                         |
| 170M5961        | 170M5931        |        | 800                         |
| 170M8600        | 170M8500        | 3      | 315                         |
| 170M8601        | 170M8501        |        | 350                         |
| 170M8602        | 170M8502        |        | 400                         |
| 170M8603        | 170M8503        |        | 450                         |
| 170M8604        | 170M8504        |        | 500                         |
| 170M8605        | 170M8505        |        | 550                         |
| 170M8606        | 170M8506        |        | 630                         |
| 170M8607        | 170M8507        |        | 700                         |
| 170M8608        | 170M8508        |        | 800                         |
| 170M8609        | 170M8509        |        | 900                         |
| 170M8610        | 170M8510        |        | 100                         |
| 170M8611        | 170M8511        |        | 1100                        |
| 170M8612**      | 170M8512**      |        | 1250                        |
| 170M8613**      | 170M8513**      |        | 1400                        |

\*\*Longitud total de 90mm.



## Formato Cuerpo Cuadrado

**Contacto Rosca**  
**1250V/1300V (IEC/UL): 50-1400A**

- Tamaños: 1\*, 1, 2, 3**  
**Tipos: -BKN/75 (percutor)**  
**-BKN/80 (percutor)**  
**-BKN/90 (percutor)**  
**-GKN/75 (percutor)**  
**-GKN/90 (percutor)**



**Características**

**Descripción:** Fusibles con contacto a rosca. Tipos con percutor (tipo K) situado en el cuerpo del fusible, cubierto por un adaptador para poder fijar un contacto auxiliar

**Dimensiones:** ver tabla adjunta

**Valores nominales:**

- Tensión — 1250Vac (IEC) / 1300Vac (UL)
- Intensidad — 50-1400A
- IR — 100kA RMS Sym

**Homologaciones:** CE, Diseñados y ensayados según IEC 60269:Parte 4 , UL Recognized, UL Recognition y CSA Component Acceptance (consultar)

**Referencias**

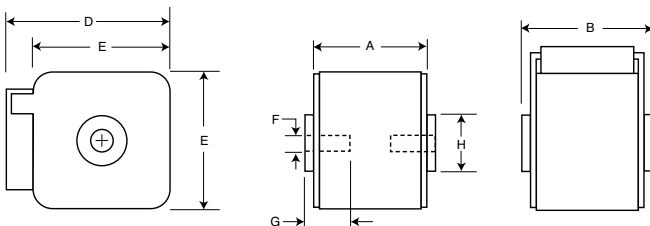
| -BKN/75 Percutor | -BKN/80 Percutor | -GKN/90 Percutor | -GKN/75 Percutor | -GKN/90 Percutor | Tamaño | Intensidad Nominal RMS-Amp. |     |
|------------------|------------------|------------------|------------------|------------------|--------|-----------------------------|-----|
| 170M3388         | 170M3438         |                  | 170M3488         |                  | 1*     | 50                          |     |
| 170M3389         | 170M3439         |                  | 170M3489         |                  |        | 63                          |     |
| 170M3390         | 170M3440         |                  | 170M3490         |                  |        | 80                          |     |
| 170M3391         | 170M3441         |                  | 170M3491         |                  |        | 100                         |     |
| 170M3392         | 170M3442         |                  | 170M3492         |                  |        | 125                         |     |
| 170M3393         | 170M3443         |                  | 170M3493         |                  |        | 160                         |     |
| 170M3394         | 170M3444         |                  | 170M3494         |                  |        | 200                         |     |
| 170M3395         | 170M3445         |                  | 170M3495         |                  |        | 250                         |     |
| 170M3396         | 170M3446         |                  | 170M3496         |                  |        | 315                         |     |
| 170M3397         | 170M3447         |                  | 170M3497         |                  |        | 350                         |     |
|                  | 170M3448         |                  |                  |                  | 400    |                             |     |
| 170M4388         | 170M4438         |                  | 170M4488         |                  | 1      | 160                         |     |
| 170M4389         | 170M4439         |                  | 170M4489         |                  |        | 200                         |     |
| 170M4390         | 170M4440         |                  | 170M4490         |                  |        | 250                         |     |
| 170M4391         | 170M4441         |                  | 170M4491         |                  |        | 315                         |     |
| 170M4392         | 170M4442         |                  | 170M4492         |                  |        | 350                         |     |
| 170M4393         | 170M4443         |                  | 170M4493         |                  |        | 400                         |     |
| 170M4394         | 170M4444         |                  | 170M4494         |                  |        | 450                         |     |
| †170M4395        | 170M4445         |                  | †170M4495        |                  |        | 500                         |     |
| ‡170M4396        | 170M4446         |                  | ‡170M4496        |                  |        | 550                         |     |
| ‡170M4397        | †170M4447        |                  | ‡170M4497        |                  |        | 630                         |     |
| 170M5388         | 170M5438         |                  | 170M5588         |                  |        | 2                           | 250 |
| 170M5389         | 170M5439         |                  | 170M5589         |                  |        |                             | 280 |
| 170M5390         | 170M5440         |                  | 170M5590         |                  |        |                             | 315 |
| 170M5391         | 170M5441         |                  | 170M5591         |                  | 350    |                             |     |
| 170M5392         | 170M5442         |                  | 170M5592         |                  | 400    |                             |     |
| 170M5393         | 170M5443         |                  | 170M5593         |                  | 450    |                             |     |
| 170M5394         | 170M5444         | 170M5494         | 170M5594         | 170M5644         | 500    |                             |     |
| 170M5395         | 170M5445         | 170M5495         | 170M5595         | 170M5645         | 550    |                             |     |
| †170M5396        | 170M5446         | 170M5496         | †170M5596        | 170M5646         | 630    |                             |     |
| ‡170M5397        | †170M5447        | 170M5497         | ‡170M5597        | 170M5647         | 700    |                             |     |
|                  |                  | 170M5498         | 170M5598         | 170M5648         | 800    |                             |     |
|                  |                  | 170M5499         |                  | 170M5649         | †900   |                             |     |
|                  |                  | 170M5500         |                  | 170M5650         | †1000  |                             |     |
| 170M6338         | 170M6538         |                  | 170M6588         |                  | 3      |                             | 315 |
| 170M6339         | 170M6539         |                  | 170M6589         |                  |        |                             | 350 |
| 170M6340         | 170M6540         |                  | 170M6590         |                  |        |                             | 400 |
| 170M6341         | 170M6541         |                  | 170M6591         |                  |        |                             | 450 |
| 170M6342         | 170M6542         |                  | 170M6592         |                  |        | 500                         |     |
| 170M6343         | 170M6543         |                  | 170M6593         |                  |        | 550                         |     |
| 170M6344         | 170M6544         | 170M6494         | 170M6594         | 170M6644         |        | 630                         |     |
| 170M6345         | 170M6545         | 170M6495         | 170M6595         | 170M6645         |        | 700                         |     |
| †170M6346        | 170M6546         | ¥170M6496        | †170M6596        | ¥170M6646        |        | 800                         |     |
| ‡170M6347        | †170M6547        | ¥170M6497        | ‡170M6597        | ¥170M6647        |        | 900                         |     |
| ‡170M6348        | †170M6548        | ¥170M6498        | ‡170M6598        | ¥170M6648        |        | 1000                        |     |
| ‡170M6349        | ‡170M6549        | ¥170M6499        | ‡170M6599        | ¥170M6649        |        | 1100                        |     |
|                  |                  | 170M6500         |                  | 170M6650         |        | †1250                       |     |
|                  |                  | 170M6501         |                  | 170M6651         | †1400  |                             |     |

**Dimensiones (mm)**

Tipo -BKN/-, -GKN/-

| Tamaño | Tipo         | A  | B  | D  | E  | F   | F** (in)          | G  | H   |
|--------|--------------|----|----|----|----|-----|-------------------|----|-----|
| 1*     | BKN - GKN/75 | 74 | 75 | 59 | 45 | M8  | 5/16" - 18 UNC-2B | 5  | Ø17 |
| 1*     | BKN/80       | 80 | 81 | 59 | 45 | M8  |                   | 5  | Ø17 |
| 1      | BKN - GKN/75 | 74 | 75 | 69 | 53 | M8  | 5/16" - 18 UNC-2B | 8  | Ø20 |
| 1      | BKN/80       | 80 | 81 | 69 | 53 | M8  |                   | 8  | Ø20 |
| 2      | BKN - GKN/75 | 74 | 75 | 77 | 61 | M10 | 3/16" - 16 UNC-2B | 10 | Ø24 |
| 2      | BKN/80       | 80 | 81 | 77 | 61 | M10 |                   | 10 | Ø24 |
| 2      | BKN - GKN/90 | 80 | 91 | 77 | 61 | M10 | 3/16" - 16 UNC-2B | 10 | Ø24 |
| 3      | BKN - GKN/75 | 74 | 76 | 92 | 76 | M12 | 1/2" - 13 UNC-2B  | 10 | Ø30 |
| 3      | BKN/80       | 81 | 83 | 92 | 76 | M12 |                   | 10 | Ø30 |
| 3      | BKN - GKN/90 | 81 | 91 | 92 | 76 | M12 | 1/2" - 13 UNC-2B  | 10 | Ø30 |

\*\*Válido para fusibles tipo -GKN/-.  
 1mm = 0.0394" / 1" = 25.4mm



†Tensión nominal (IEC) 1100V.  
 ‡Tensión nominal (IEC) 1000V.  
 ¥Tensión nominal (IEC) 1250V.

## Formato Cuerpo Cuadrado

### Estándar Francés

690V / 700V (IEC/ UL): 40-1500A

Tamaños: 1\*, 1, 2, 3

Tipos: -E/ (indicador visual)  
-EKN/ (percutor)



#### Características

**Descripción:** Fusibles con contactos a cuchillas con entallas. Tipos con indicador visual, con percutor (tipo K) situado en el cuerpo del fusible, cubierto por un adaptador para poder fijar un contacto auxiliar

**Dimensiones:** ver tabla adjunta

#### Valores nominales:

Tensión — 690Vac (IEC) / 700Vac (UL)  
Intensidad — 40-1500A  
IR — 200kA RMS Sym

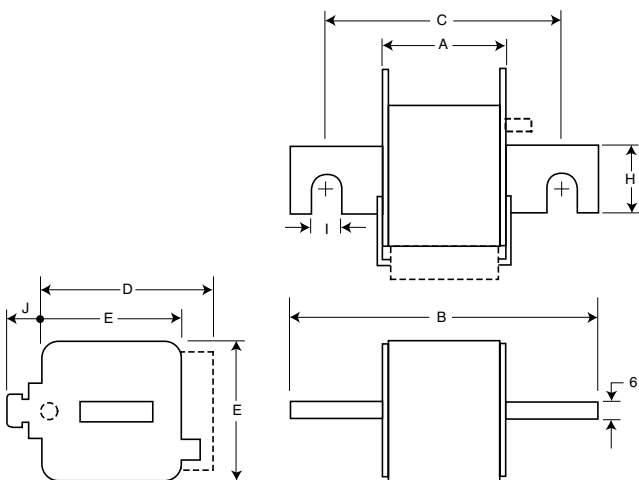
**Homologaciones:** CE , Diseñados y ensayados según IEC 60269:Parte 4 , UL Recognized

#### Dimensiones (mm)

Tipo -E/-, -EKN/-

| Tamaño | A  | B   | C  | D  | E  | H  | I  | J  |
|--------|----|-----|----|----|----|----|----|----|
| 1*     | 50 | 102 | 76 | 59 | 45 | 18 | 9  | 13 |
| 1      | 50 | 111 | 86 | 69 | 53 | 25 | 11 | 11 |
| 2      | 50 | 126 | 91 | 77 | 61 | 30 | 13 | 12 |
| 3      | 51 | 126 | 91 | 92 | 76 | 36 | 13 | 13 |

1mm = 0.0394" / 1" = 25.4mm



#### Referencias

| -E/<br>Percutor<br>Tipo T | -EKN/<br>Percutor<br>Tipo K | Tamaño | Intensidad<br>Nominal<br>RMS-Amp. |     |
|---------------------------|-----------------------------|--------|-----------------------------------|-----|
| 170M3308                  | 170M3358                    | 1*     | 40                                |     |
| 170M3309                  | 170M3359                    |        | 50                                |     |
| 170M3310                  | 170M3360                    |        | 63                                |     |
| 170M3311                  | 170M3361                    |        | 80                                |     |
| 170M3312                  | 170M3362                    |        | 100                               |     |
| 170M3313                  | 170M3363                    |        | 125                               |     |
| 170M3314                  | 170M3364                    |        | 160                               |     |
| 170M3315                  | 170M3365                    |        | 200                               |     |
| 170M3316                  | 170M3366                    |        | 250                               |     |
| 170M3317                  | 170M3367                    |        | 315                               |     |
| 170M3318                  | 170M3368                    |        | 350                               |     |
| 170M3319                  | 170M3369                    |        | 400                               |     |
| 170M3320                  | 170M3370                    |        | 450                               |     |
| 170M3321                  | 170M3371                    | 500    |                                   |     |
| 170M4308                  | 170M4358                    | 1      | 200                               |     |
| 170M4309                  | 170M4359                    |        | 250                               |     |
| 170M4310                  | 170M4360                    |        | 315                               |     |
| 170M4311                  | 170M4361                    |        | 350                               |     |
| 170M4312                  | 170M4362                    |        | 400                               |     |
| 170M4313                  | 170M4363                    |        | 450                               |     |
| 170M4314                  | 170M4364                    |        | 500                               |     |
| 170M4315                  | 170M4365                    |        | 550                               |     |
| 170M4316                  | 170M4366                    |        | 630                               |     |
| 170M4317                  | 170M4367                    |        | 700                               |     |
| 170M4318                  | 170M4368                    |        | 800                               |     |
| 170M5308                  | 170M5358                    |        | 2                                 | 400 |
| 170M5309                  | 170M5359                    |        |                                   | 450 |
| 170M5310                  | 170M5360                    | 500    |                                   |     |
| 170M5311                  | 170M5361                    | 550    |                                   |     |
| 170M5312                  | 170M5362                    | 630    |                                   |     |
| 170M5313                  | 170M5363                    | 700    |                                   |     |
| 170M5314                  | 170M5364                    | 800    |                                   |     |
| 170M5315                  | 170M5365                    | 900    |                                   |     |
| 170M5316                  | 170M5366                    | 1000   |                                   |     |
| 170M6308                  | 170M6358                    | 3      | 500                               |     |
| 170M6309                  | 170M6359                    |        | 550                               |     |
| 170M6310                  | 170M6360                    |        | 630                               |     |
| 170M6311                  | 170M6361                    |        | 700                               |     |
| 170M6312                  | 170M6362                    |        | 800                               |     |
| 170M6313                  | 170M6363                    |        | 900                               |     |
| 170M6314                  | 170M6364                    |        | 1000                              |     |
| 170M6315                  | 170M6365                    |        | 1100                              |     |
| 170M6316                  | 170M6366                    |        | 1250                              |     |
| 170M6317                  | 170M6367                    |        | 1400                              |     |
| 170M6318                  | 170M6368                    |        | 1500                              |     |

## Formato Cuerpo Cuadrado

**Estándar Americano**  
**690V/700V (IEC/ UL): 40-2000A**

**Tamaños: 1\*, 1, 2, 3**

- Tipos: -FU/ (indicador visual)**  
**-FKE/ (percutor)**  
**-FU/115 (indicador visual)**  
**-FKE/115 (percutor)**



### Características

**Descripción:** Fusibles con contactos a cuchillas de tipo americano. Tipos con indicador visual, con percutor (tipo K) situado en el cuerpo del fusible, cubierto por un adaptador para poder fijar un contacto auxiliar

**Dimensiones:** ver tabla adjunta

### Valores nominales:

- Tensión — 690Vac (IEC) / 700Vac (UL)  
 Intensidad — 40-2000A  
 IR — 200kA RMS Sym

**Homologaciones:** CE , Diseñados y ensayados según IEC 60269:Parte 4 , UL Recognized, UL Recognition y CSA Component Acceptance (consultar)

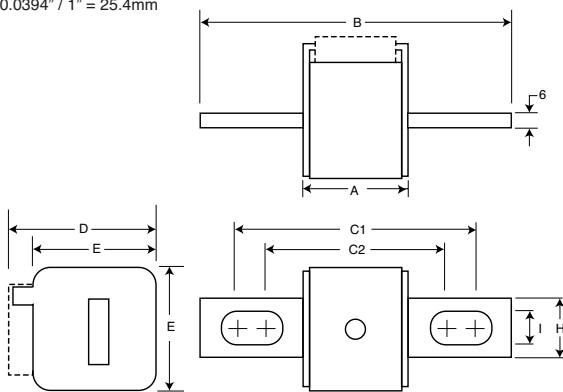
### Dimensiones (mm)

Tipo -FU/-, -FKE/-, FU/115-, -FKE/115

| Tamaño | A  | B   | B** | C1  | C1** | C2 | C2** | D  | E  | H  | I  |
|--------|----|-----|-----|-----|------|----|------|----|----|----|----|
| 1*     | 50 | 110 | 148 | 85  | 123  | 72 | 110  | 59 | 45 | 20 | 10 |
| 1      | 50 | 136 | 157 | 104 | 126  | 78 | 100  | 69 | 53 | 25 | 14 |
| 2      | 50 | 135 | 159 | 105 | 125  | 78 | 99   | 77 | 61 | 25 | 14 |
| 3      | 51 | 135 | 155 | 106 | 125  | 77 | 97   | 92 | 76 | 36 | 16 |

\*\*Válido para fusible tipo -FU/115 & -FKE/115.

1mm = 0.0394" / 1" = 25.4mm



### Referencias

| -FU/<br>Sin<br>indicador | -FKE/<br>Percutor | -FU/115<br>Sin<br>indicador | -FKE/115<br>Percutor | Tamaño | Intensidad<br>Nominal<br>RMS-Amp. |     |
|--------------------------|-------------------|-----------------------------|----------------------|--------|-----------------------------------|-----|
| 170M3608                 | 170M3658          | 170M3708                    | 170M3758             | 1*     | 40                                |     |
| 170M3609                 | 170M3659          | 170M3709                    | 170M3759             |        | 50                                |     |
| 170M3610                 | 170M3660          | 170M3710                    | 170M3760             |        | 63                                |     |
| 170M3611                 | 170M3661          | 170M3711                    | 170M3761             |        | 80                                |     |
| 170M3612                 | 170M3662          | 170M3712                    | 170M3762             |        | 100                               |     |
| 170M3613                 | 170M3663          | 170M3713                    | 170M3763             |        | 125                               |     |
| 170M3614                 | 170M3664          | 170M3714                    | 170M3764             |        | 160                               |     |
| 170M3615                 | 170M3665          | 170M3715                    | 170M3765             |        | 200                               |     |
| 170M3616                 | 170M3666          | 170M3716                    | 170M3766             |        | 250                               |     |
| 170M3617                 | 170M3667          | 170M3717                    | 170M3767             |        | 315                               |     |
| 170M3618                 | 170M3668          | 170M3718                    | 170M3768             |        | 350                               |     |
| 170M3619                 | 170M3669          | 170M3719                    | 170M3769             |        | 400                               |     |
| 170M3620                 | 170M3670          | 170M3720                    | 170M3770             |        | 450                               |     |
| 170M3621                 | 170M3671          | 170M3721                    | 170M3771             |        | 500                               |     |
| 170M3622                 | 170M3672          | 170M3722                    | 170M3772             |        | 550                               |     |
| 170M3623                 | 170M3673          | 170M3723                    | 170M3773             |        | 630                               |     |
| 170M4608                 | 170M4658          | 170M4708                    | 170M4758             | 1      | 200                               |     |
| 170M4609                 | 170M4659          | 170M4709                    | 170M4759             |        | 250                               |     |
| 170M4610                 | 170M4660          | 170M4710                    | 170M4760             |        | 315                               |     |
| 170M4611                 | 170M4661          | 170M4711                    | 170M4761             |        | 350                               |     |
| 170M4612                 | 170M4662          | 170M4712                    | 170M4762             |        | 400                               |     |
| 170M4613                 | 170M4663          | 170M4713                    | 170M4763             |        | 450                               |     |
| 170M4614                 | 170M4664          | 170M4714                    | 170M4764             |        | 500                               |     |
| 170M4615                 | 170M4665          | 170M4715                    | 170M4765             |        | 55                                |     |
| 170M4616                 | 170M4666          | 170M4716                    | 170M4766             |        | 630                               |     |
| 170M4617                 | 170M4667          | 170M4717                    | 170M4767             |        | 700                               |     |
| 170M4618                 | 170M4668          | 170M4718                    | 170M4768             |        | 800                               |     |
| 170M4619                 | 170M4669          | 170M4719                    | 170M4769             |        | ±900                              |     |
| 170M5608                 | 170M5658          | 170M5708                    | 170M5758             |        | 2                                 | 400 |
| 170M5609                 | 170M5659          | 170M5709                    | 170M5759             |        |                                   | 450 |
| 170M5610                 | 170M5660          | 170M5710                    | 170M5760             |        |                                   | 500 |
| 170M5611                 | 170M5661          | 170M5711                    | 170M5761             |        |                                   | 550 |
| 170M5612                 | 170M5662          | 170M5712                    | 170M5762             | 630    |                                   |     |
| 170M5613                 | 170M5663          | 170M5713                    | 170M5763             | 700    |                                   |     |
| 170M5614                 | 170M5664          | 170M5714                    | 170M5764             | 800    |                                   |     |
| 170M5615                 | 170M5665          | 170M5715                    | 170M5765             | 900    |                                   |     |
| 170M5616                 | 170M5666          | 170M5716                    | 170M5766             | 1000   |                                   |     |
| 170M5617                 | 170M5667          | 170M5717                    | 170M5767             | 1100   |                                   |     |
| 170M5618                 | 170M5668          | 170M5718                    | 170M5768             | 1250   |                                   |     |
| 170M6608                 | 170M6658          | 170M6708                    | 170M6758             | 3      |                                   | 500 |
| 170M6609                 | 170M6659          | 170M6709                    | 170M6759             |        |                                   | 550 |
| 170M6610                 | 170M6660          | 170M6710                    | 170M6760             |        |                                   | 630 |
| 170M6611                 | 170M6661          | 170M6711                    | 170M6761             |        |                                   | 700 |
| 170M6612                 | 170M6662          | 170M6712                    | 170M6762             |        |                                   | 800 |
| 170M6613                 | 170M6663          | 170M6713                    | 170M6763             |        | 900                               |     |
| 170M6614                 | 170M6664          | 170M6714                    | 170M6764             |        | 1000                              |     |
| 170M6615                 | 170M6665          | 170M6715                    | 170M6765             |        | 1100                              |     |
| 170M6616                 | 170M6666          | 170M6716                    | 170M6766             |        | 1250                              |     |
| 170M6617                 | 170M6667          | 170M6717                    | 170M6767             |        | 1400                              |     |
| 170M6618                 | 170M6668          | 170M6718                    | 170M6768             |        | 1500                              |     |
| 170M6619                 | 170M6669          | 170M6719                    | 170M6769             |        | 1600                              |     |
| 170M6620                 | 170M6670          | 170M6720                    | 170M6770             |        | ±1800                             |     |
| 170M6621                 | 170M6671          | 170M6721                    | 170M6771             |        | ±2000                             |     |

†Tensión nominal (IEC) 600V.

‡Tensión nominal (IEC) 550V.

## Formato Cuerpo Cuadrado

**Estándar Americano  
1000V (IEC): 50-1400A**

**Tamaños: 1\*, 1, 2, 3**  
**Tipos: -FKE/115**  
**(indicador-percutor)**



### Características

**Descripción:** Fusibles con contactos a cuchillas de tipo americano. Tipos con percutor (tipo K) situado en el cuerpo del fusible, cubierto por un adaptador para poder fijar un contacto auxiliar

**Dimensiones:** ver tabla adjunta

### Valores nominales:

Tensión — 1000Vac (IEC)  
Intensidad — 50-1400A  
IR — 150kA RMS Sym

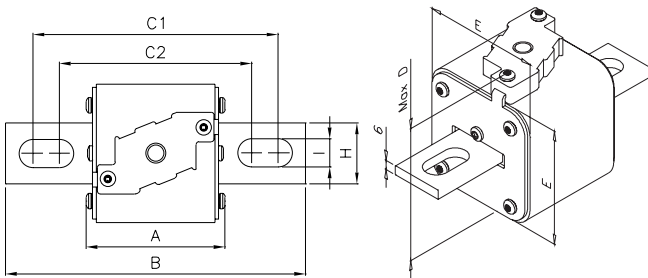
**Homologaciones:** CE, Diseñados y ensayados según IEC 60269:Parte 4 , UL Recognized

### Dimensiones (mm)

Tipo -FKE/115

| Tamaño    | B   | C1  | C2  | D  | E  | H  | I  |
|-----------|-----|-----|-----|----|----|----|----|
| 1*FKE/115 | 156 | 130 | 101 | 59 | 45 | 20 | 10 |
| 1FKE/115  | 160 | 127 | 102 | 69 | 53 | 25 | 14 |
| 2FKE/115  | 160 | 127 | 102 | 77 | 61 | 25 | 14 |
| 3FKE/115  | 159 | 128 | 101 | 92 | 76 | 36 | 16 |

1mm = 0.0394" / 1" = 25.4mm



### Referencias

| -FKE/115<br>Percutor | Tamaño | Intensidad<br>Nominal<br>RMS-Amp. |
|----------------------|--------|-----------------------------------|
| 170M3531             | 1*     | 50                                |
| 170M3532             |        | 63                                |
| 170M3533             |        | 80                                |
| 170M3534             |        | 100                               |
| 170M3535             |        | 125                               |
| 170M3536             |        | 160                               |
| 170M3537             |        | 200                               |
| 170M3538             |        | 250                               |
| 170M3539             | 1      | 315                               |
| 170M3540             |        | 350                               |
| 170M3541             |        | 400                               |
| 170M4531             |        | 160                               |
| 170M4532             |        | 200                               |
| 170M4533             |        | 250                               |
| 170M4534             |        | 315                               |
| 170M4535             |        | 350                               |
| 170M4536             | 400    |                                   |
| 170M4537             | 450    |                                   |
| 170M4538             | 500    |                                   |
| 170M4539             | 550    |                                   |
| 170M4540             | 630    |                                   |
| 170M5531             | 2      | 250                               |
| 170M5532             |        | 315                               |
| 170M5533             |        | 350                               |
| 170M5534             |        | 400                               |
| 170M5535             |        | 450                               |
| 170M5536             |        | 500                               |
| 170M5537             |        | 550                               |
| 170M5538             |        | 630                               |
| 170M5539             | 700    |                                   |
| 170M5540             | 800    |                                   |
| 170M8531             | 3      | 315                               |
| 170M8532             |        | 350                               |
| 170M8533             |        | 400                               |
| 170M8534             |        | 450                               |
| 170M8535             |        | 500                               |
| 170M8536             |        | 550                               |
| 170M8537             |        | 630                               |
| 170M8538             |        | 700                               |
| 170M8539             |        | 800                               |
| 170M8540             |        | 900                               |
| 170M8541             |        | 1000                              |
| 170M8542             |        | 1100                              |
| 170M8543             |        | 1250                              |
| 170M8544*            |        | 1400                              |

\* Tensión nominal 900V.

## Formato Cuerpo Cuadrado

**Estándar Americano**  
**1250V/1300V (IEC/UL): 50-1400A**

**Tamaños: 1\*, 1, 2, 3**

**Tipos: -FU/115 (indicador visual)**  
**-FKE/115 (percutor)**



### Características

**Descripción:** Fusibles con contactos a cuchillas de tipo americano. Tipos con indicador visual, con percutor (tipo K) situado en el cuerpo del fusible, cubierto por un adaptador para poder fijar un contacto auxiliar

**Dimensiones:** ver tabla adjunta

### Valores nominales:

Tensión — 1250Vac (IEC) / 1300Vac (UL)  
Intensidad — 50-1400A  
IR — 100kA RMS Sym

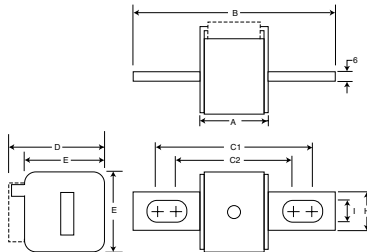
**Homologaciones:** CE, Diseñados y ensayados según IEC 60269:Parte 4, UL Recognized, UL Recognition y CSA Component Acceptance (consultar)

### Dimensiones (mm)

Tipo -FU/115, -FKE/115

| Tamaño | B   | C1  | C2  | D  | E  | H  | I  |
|--------|-----|-----|-----|----|----|----|----|
| 1*     | 156 | 130 | 101 | 59 | 45 | 20 | 10 |
| 1      | 160 | 127 | 102 | 69 | 53 | 25 | 14 |
| 2      | 160 | 127 | 102 | 77 | 61 | 25 | 14 |
| 3      | 159 | 128 | 101 | 92 | 76 | 36 | 16 |

1mm = 0.0394" / 1" = 25.4mm



### Referencias

| -FU/115 Sin indicador | -FKE/115 Percutor | Tamaño | Intensidad Nominal RMS-Amp. |
|-----------------------|-------------------|--------|-----------------------------|
| 170M3688              | 170M3738          | 1*     | 50                          |
| 170M3689              | 170M3739          |        | 63                          |
| 170M3690              | 170M3740          |        | 80                          |
| 170M3691              | 170M3741          |        | 100                         |
| 170M3692              | 170M3742          |        | 125                         |
| 170M3693              | 170M3743          |        | 160                         |
| 170M3694              | 170M3744          |        | 200                         |
| 170M3695              | 170M3745          |        | 250                         |
| 170M3696              | 170M3746          |        | 315                         |
| 170M3697              | 170M3747          |        | 350                         |
| 170M4688              | 170M4738          | 1      | 160                         |
| 170M4689              | 170M4739          |        | 200                         |
| 170M4690              | 170M4740          |        | 250                         |
| 170M4691              | 170M4741          |        | 315                         |
| 170M4692              | 170M4742          |        | 350                         |
| 170M4693              | 170M4743          |        | 400                         |
| 170M4694              | 170M4744          |        | 450                         |
| 170M4695              | 170M4745          |        | †500                        |
| 170M4696              | 170M4746          |        | †550                        |
| 170M4697              | 170M4747          |        | †630                        |
| 170M5688              | 170M5738          | 2      | 250                         |
| 170M5689              | 170M5739          |        | 280                         |
| 170M5690              | 170M5740          |        | 315                         |
| 170M5691              | 170M5741          |        | 350                         |
| 170M5692              | 170M5742          |        | 400                         |
| 170M5693              | 170M5743          |        | 450                         |
| 170M5694              | 170M5744          |        | 500                         |
| 170M5695              | 170M5745          |        | 550                         |
| 170M5696              | 170M5746          |        | 630                         |
| 170M5697              | 170M5747          |        | †700                        |
| 170M5698              | 170M5748          | †800   |                             |
| 170M5699              | 170M5749          | †900   |                             |
| 170M5700              | 170M5750          | †1000  |                             |
| 170M6688              | 170M6738          | 3      | 315                         |
| 170M6689              | 170M6739          |        | 350                         |
| 170M6690              | 170M6740          |        | 400                         |
| 170M6691              | 170M6741          |        | 450                         |
| 170M6692              | 170M6742          |        | 500                         |
| 170M6693              | 170M6743          |        | 550                         |
| 170M6694              | 170M6744          |        | 630                         |
| 170M6695              | 170M6745          |        | 700                         |
| 170M6696              | 170M6746          |        | 800                         |
| 170M6697              | 170M6747          |        | 900                         |
| †170M6698             | †170M6748         | ¥1000  |                             |
| †170M6699             | †170M6749         | ¥1100  |                             |
| ‡170M6700             | ‡170M6750         | ¥1250  |                             |
| ‡170M6701             | ‡170M6751         | ¥1400  |                             |

†Tensión nominal (IEC) 1100.  
‡Tensión nominal (IEC) 1000V.  
¥ UL Recognition para 1000V.

## Formato Cuerpo Cuadrado – Indicadores / Contactos auxiliares

### Indicadores de fusión

Cooper Bussmann ofrece tres diferentes sistemas de indicadores de fusión para los fusibles Ultra Rápidos en formato de cuerpo cuadrado:

#### 1. Indicador Visual

**Definición :** El indicador visual de fusión esta situado en una de las placas finales metálicas de fijación del fusible y es claramente visible ante la fusión del fusible. La tensión mínima de funcionamiento del indicador es de 20V.

#### 2. Indicador / percutor tipo T :

**Definición :** El indicador / percutor tipo T esta situado en una de las placas finales metálicas de fijación del fusible y permite la actuación de un micro o contacto auxiliar. La tensión mínima de funcionamiento es de 20V . Existe una versión especial para tensiones mínimas de funcionamiento de 1,5V ( Consultar)

#### 3. Indicador / percutor tipo K :

**Definición :** El indicador percutor tipo K esta situado en el cuerpo cerámico del fusible y recubierto por un adaptador que permite el montaje , a presión , de un micro o contacto auxiliar. La tensión mínima de funcionamiento del indicador es de 1,5V. Como medida de seguridad, el adaptador no puede ser extraído del fusible.



### Micros / Contactos auxiliares

**Definición :** Los fusibles de cuerpo cuadrado de Cooper Bussmann con indicadores / percutores de fusión tipos T y K pueden ser equipados con un micro para señalización a distancia . Todos los micros tienen un contacto abierto – un contacto cerrado ( 1NO+1NC) . Los valores nominales son : 2A / 250V

| Micro    | 6.3 x 0.8mm contactos | 2.8 x 0.5mm contactos | Tipo indicador |
|----------|-----------------------|-----------------------|----------------|
| 170H0235 | X                     |                       | T              |
| 170H0236 | X                     |                       | T              |
| 170H0237 |                       | X                     | T              |
| 170H0238 |                       | X                     | T              |
| 170H0069 | X                     |                       | K              |

| Tamaño Fusible | Formato Fusible / Tipo indicador |          |            |                  |          |                |          |                |
|----------------|----------------------------------|----------|------------|------------------|----------|----------------|----------|----------------|
|                | DIN 43 653                       |          | DIN 43 620 | Estándar francés |          | Contacto rosca |          | Est. americano |
|                | Tipo T                           | Tipo K   | Tipo T     | Tipo T           | Tipo K   | Tipo T         | Tipo K   | Tipo K         |
| 000            | 170H0236                         |          | 170H0236   |                  |          |                |          |                |
|                | 170H0238                         |          | 170H0238   |                  |          |                |          |                |
| 00             | 170H0235                         |          |            |                  |          | 170H0235       |          |                |
|                | 170H0237                         |          |            |                  |          | 170H0237       |          |                |
| 1*             | 170H0235                         | 170H0069 | 170H0235   | 170H0236         | 170H0069 |                | 170H0069 | 170H0069       |
|                | 170H0237                         |          | 170H0237   | 170H0238         |          |                |          |                |
| 1              | 170H0235                         | 170H0069 |            | 170H0236         | 170H0069 |                | 170H0069 | 170H0069       |
|                | 170H0237                         |          |            | 170H0238         |          |                |          |                |
| 2              | 170H0235                         | 170H0069 | 170H0235   | 170H0236         | 170H0069 |                | 170H0069 | 170H0069       |
|                | 170H0237                         |          | 170H0237   | 170H0238         |          |                |          |                |
| 3              | 170H0235                         | 170H0069 | 170H0236   | 170H0236         | 170H0069 |                | 170H0069 | 170H0069       |
|                | 170H0237                         |          | 170H0238   | 170H0238         |          |                |          |                |
| 4              |                                  |          |            |                  |          |                | 170H0069 |                |
| 23             |                                  |          |            |                  |          |                | 170H0069 |                |
| 24             |                                  |          |            |                  |          |                | 170H0069 |                |

## Formato Cuerpo Cuadrado – Bases portafusibles

### Bases Porta fusibles

#### Bases para fusibles DIN 43 653

**Definición:** Cooper Bussmann ofrece la siguiente gama de bases para fusibles en formato DIN 43 653, para tamaño fusibles 1\*, 1, 2, 3.

| Referencia | Tension max (V) | In(A) | Distancia centros Fijación |
|------------|-----------------|-------|----------------------------|
| 170H3003   | 1000            | 630   | 80mm                       |
| 170H3004   | 1000            | 1250  | 80mm                       |
| 170H3005   | 1400            | 630   | 110mm                      |
| 170H3006   | 1400            | 1250  | 110mm                      |

Las bases porta fusibles para una intensidad max del fusible de 1250A pueden ser utilizadas para fusibles de intensidades superiores , si las intensidades máximas de funcionamiento se reducen según la tabla adjunta

| Int. nominal fusible | Máxima intensidad de funcionamiento |
|----------------------|-------------------------------------|
| 1400                 | 1325                                |
| 1500                 | 1400                                |
| 1600                 | 1500                                |
| 1800                 | 1650                                |
| 2000                 | 1800                                |

Para tamaño fusibles 0000, 000, 00

| Referencia | Tensión Máx. (V) | Intensidad de funcionamiento máx. (A) | Tamaño fusible |
|------------|------------------|---------------------------------------|----------------|
| 170H1007   | 1000             | 400                                   | 00, 000        |
| 170H1013   | 660              | 200                                   | 0000,000       |

UL Recognized (UL 512).

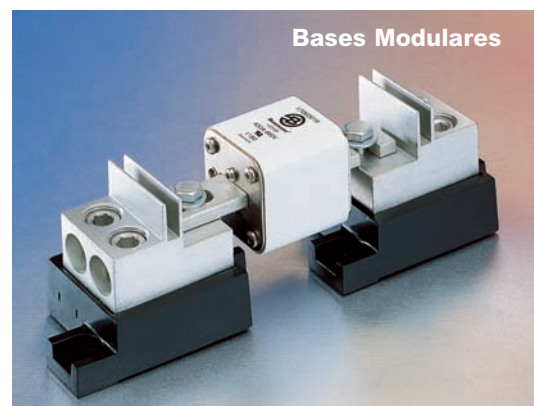
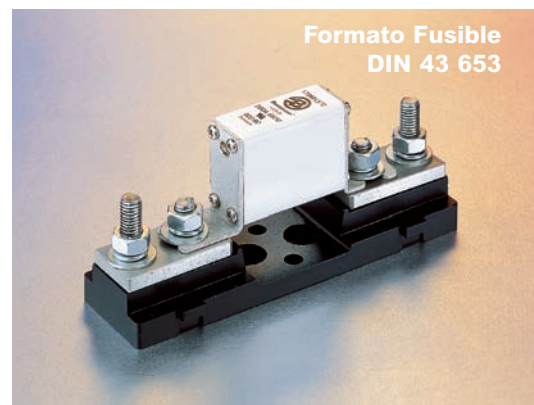
#### Bases DIN 43 620

Cooper Bussmann ofrece un amplia gama de bases portafusibles para fusibles tipo DIN 43 620 ( Consultar)

#### Bases modulares

Las bases porta fusibles de tipo modular son utilizables en los fusibles de cuerpo cuadrado de tipo DIN43 653, Estándar Francés y Estándar Americano. Las bases modulares son UL Recognized ( según norma UL 512) y cumplen con los normas de distancias de separación de la norma UL 347 (Consultar)

| Referencia | Tensión Máx.(V) | Intensidad de funcionamiento máx. (A) | Doc. técnica |
|------------|-----------------|---------------------------------------|--------------|
| 1BS101     | 600             | 100                                   | 1206         |
| 1BS102     | 600             | 400                                   | 1207         |
| 1BS103     | 600             | 400                                   | 1208         |
| 1BS104     | 600             | 600                                   | 1209         |
| BH-0xxx    | 700             | 100                                   | 1200         |
| BH-1xxx    | 2500            | 400                                   | 1201         |
| BH-2xxx    | 5000            | 400                                   | 1202         |
| BH-3xxx    | 1250            | 700                                   | 1203         |



## Formato Británico BS 88

**Estándar Británico**  
**240V (BS 88): 6-900A**

- Tipos:** LCT (6-25 A)  
 LET (32-160 A)  
 LETa (180 A)  
 LMT (160-450 A)  
 LMMT (400-900 A)



**Características**

**Descripción:** Fusibles con contactos a cuchillas en escuadra tipo BS88.

**Dimensiones:** ver tabla adjunta

**Valores nominales:**

- Tensión — 240Vac / 150Vdc
- Intensidad — 6-900A
- IR — 200kA RMS Sym

**Homologaciones:** CE, diseñados y ensayados según normas BS88 Parte 4 y IEC 60269:Parte 4, UL Recognized. Los fusibles a 240V han sido ensayados a una tensión de 318Vac. UL Recognition (Consultar)

**Dimensions (mm)**

Fig. 1: LCT

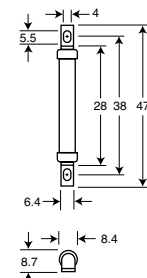


Fig. 2: LET

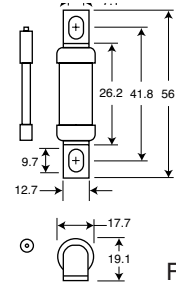
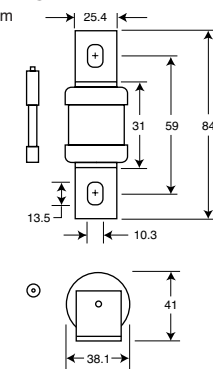
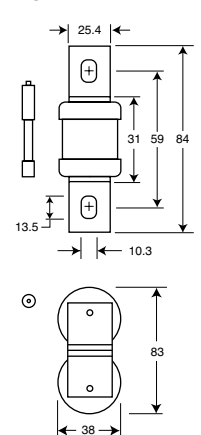


Fig. 3: LMT



Percutor (Opcional)

Fig. 4: LMMT



**Referencias (Intensidad nominal)**

|       |         |        |         |
|-------|---------|--------|---------|
| 6LCT  | 25LET   | 160LMT | 400LMMT |
| 10LCT | 32LET   | 200LMT | 500LMMT |
| 12LCT | 35LET   | 250LMT | 630LMMT |
| 16LCT | 50LET   | 315LMT | 710LMMT |
| 20LCT | 63LET   | 355LMT | 800LMMT |
|       | 80LET   | 400LMT | 900LMMT |
|       | 100LET  | 450LMT |         |
|       | 125LET  |        |         |
|       | 160LET  |        |         |
|       | 180LETa |        |         |

Ejemplo para identificación de referencia: intensidad nominal seguida de denominación del fusible (p. ejemplo: LET, LMMI,...)



## Formato Británico BS88

**Estándar Británico**  
**690V (BS 88): 6-710A**

- Tipos:** CT (6-20 A)  
 ET (25-80 A)  
 FE (35-100 A)  
 EET (90-160 A)  
 FEE (100-200 A)  
 FM (180-350 A)  
 FMM (400-700 A)  
 MT (160-355 A)  
 MMT (180-710 A)



### Características

**Descripción:** Fusibles con contactos a cuchillas en escuadra tipo BS88.

**Dimensiones:** ver tabla adjunta

### Valores nominales:

Tensión — 690Vac / 500Vdc  
 Intensidad — 6-710A  
 IR — 200kA RMS Sym

**Homologaciones:** CE, diseñados y ensayados según normas BS88 Parte 4 y IEC 60269:Parte 4, UL Recognized. Fusibles MT, MMT a 350Vdc (IEC). UL Recognition (Consultar)

### Dimensiones (mm)

Fig. 1: CT

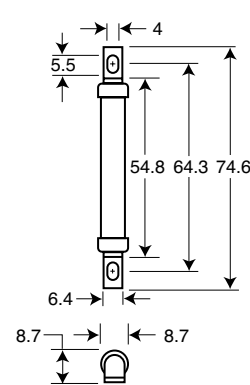
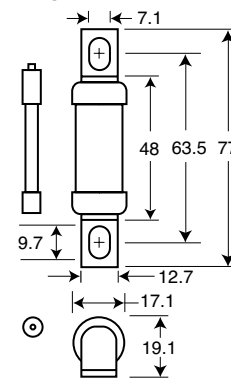


Fig. 2: ET, FE



1mm = 0.0394" / 1" = 25.4mm

Fig. 3: EET, FEE

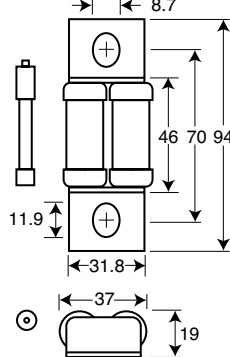


Fig. 4: FM, MT

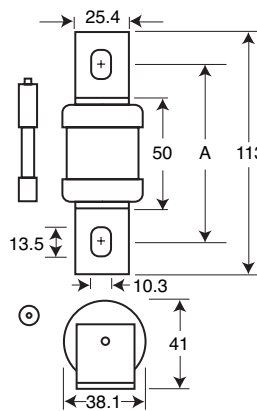
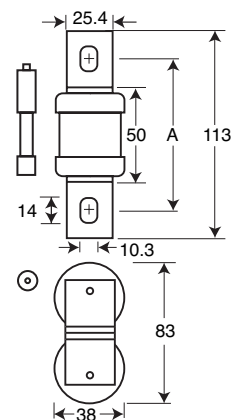


Fig. 5: FMM, MMT



Figs. 4 & 5 "A" Dimensiones

| Tipo | "A"     |
|------|---------|
| FM   | 80-85mm |
| FMM  | 80-85mm |
| MT   | 85mm    |
| MMT  | 85mm    |

### Referencias

|      |      |       |        |        |       |        |       |        |
|------|------|-------|--------|--------|-------|--------|-------|--------|
| 6CT  | 25ET | 35FE  | 90EET  | 100FEE | 180FM | 400FMM | 160MT | 180MMT |
| 10CT | 32ET | 40FE  | 110EET | 120FEE | 200FM | 450FMM | 180MT | 200MMT |
| 12CT | 35ET | 45FE  | 140EET | 140FEE | 225FM | 500FMM | 200MT | 225MMT |
| 16CT | 40ET | 50FE  | 160EET | 160FEE | 250FM | 550FMM | 250MT | 280MMT |
| 20CT | 45ET | 63FE  |        | 180FEE | 280FM | 630FMM | 280MT | 315MMT |
|      | 56ET | 71FE  |        | 200FEE | 315FM | 700FMM | 315MT | 355MMT |
|      | 63ET | 80FE  |        |        | 350FM |        | 355MT | 400MMT |
|      | 80ET | 90FE  |        |        |       |        |       | 450MMT |
|      |      | 100FE |        |        |       |        |       | 500MMT |
|      |      |       |        |        |       |        |       | 560MMT |
|      |      |       |        |        |       |        |       | 630MMT |
|      |      |       |        |        |       |        |       | 710MMT |

Ejemplo para identificación de referencia: intensidad nominal seguido de denominación del fusible (p. ejemplo: CY, FEE, MMT,...)

## Formato Británico BS 88

### Indicadores / micros



**Definición:** Los indicadores de fusión para los fusibles Ultra Rápidos en formato británico deben ser instalados en paralelo al fusible asociado. Los indicadores pueden ser fijados en el mismo fusible mediante clips o por separado mediante clips de montaje a panel (Ref. CL1). Los indicadores/percutores pueden actuar un micro o contacto auxiliar que se instala en el indicador mediante un adaptador (Ref. MAI, MBI)

Generalmente, los indicadores no pueden ser instalados en paralelo en fusibles de intensidades de 20A o superiores.

| Tipo  | Referencia | Fusible            |
|---|------------|--------------------|
| Clips montaje a panel                           | CL1        | Todos los formatos |
|   | EC-600     | ET, EET, FE, FEE   |
| Pack montaje en paralelo (clips -2x, indicador) | EC-250     | LET                |
|   | MC-600     | FM, FMM            |
|   | MC-250     | LMT, LMMT          |
| Microrruptor                                    | MAI        | Todos los formatos |
|   | MBI        | Todos los formatos |

#### Dimensiones indicador (mm)

| Tipo      | Dim. 'A' | Tensión | Tipo      | Dim. 'A' | Tensión |
|-----------|----------|---------|-----------|----------|---------|
| Indicador | Max      | Nominal | Indicador | Max      | Nominal |
| TI250     | 37.6     | 250     | TI1100    | 98.4     | 1100    |
| TI500     | 47.5     | 500     | TI1500    | 120.8    | 1500    |
| TI600     | 55.7     | 600     | TI2000    | 147.5    | 2000    |
| TI700     | 61.8     | 700     | TI2500    | 198.3    | 2500    |

### Contactos auxiliares

#### Intensidades de funcionamiento:

carga resistiva ac 50/60Hz @ 250Vrms - 4A

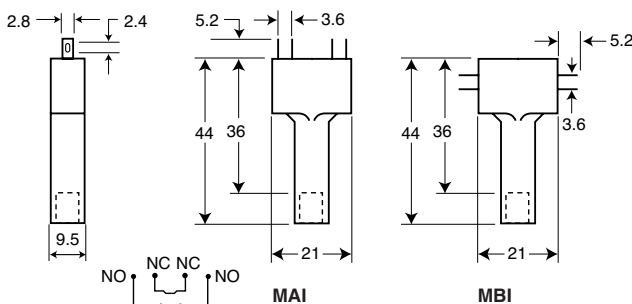
carga resistiva ac 50/60Hz @ 127Vrms - 6A

#### Tensión de funcionamiento (máx.):

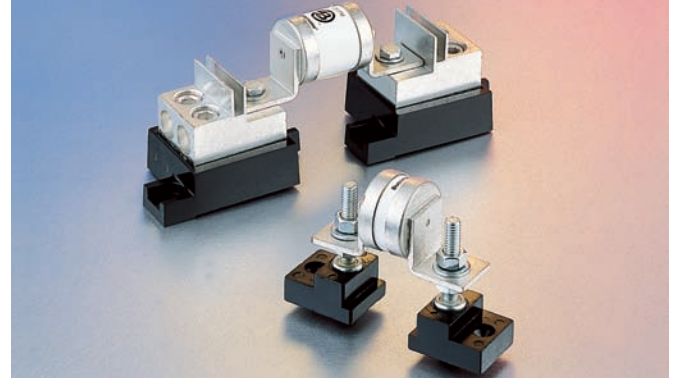
Contacto a contacto (rms) 1000V

Contacto a contacto (rms) 1500V

#### Dimensiones (mm)



### Bases Porta fusibles



#### Bases tipo Modular

**Definición:** Cooper Bussmann ofrece una amplia gama de bases de tipo modular que proporciona una gran flexibilidad en el diseño y fabricación de equipos. Las bases de tipo modular constan de dos mitades idénticas de bases porta fusibles que pueden ser montadas en paneles a distancias variables en función de la longitud del fusible a instalar.

Existen dos clases de bases de tipo modular : bases con contacto tipo eslabón roscado y bases con contacto tipo borne.

#### Contacto - eslabón roscado :

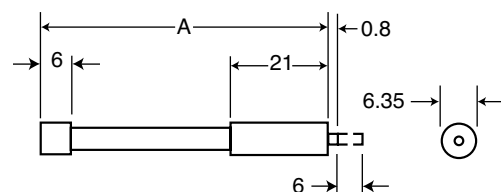
**Definición:** el modelo mas básico es la ref. C5268, donde el contacto del fusible y el terminal del cable son fijados en el mismo eslabón roscado, reduciendo el tiempo de montaje

| Referencias | In. Max. Fusible | Alt. eslabón Roscado | Tipo Rosca |
|-------------|------------------|----------------------|------------|
| C5268-1     | 200              | 1.00                 | 5/16"-18   |
| C5268-2     | 200              | 1.75                 | 5/16"-18   |
| C5268-3     | 200              | 0.75                 | 5/16"-18   |
| C5268-4     | 100              | 1.00                 | 1/4"-20    |
| C5268-5     | 100              | 1.75                 | 1/4"-20    |

#### Contacto - borne :

**Definición:** las bases con contacto tipo borne consta de una caja de bornes ( con baño de estaño) para el enbornado de los cables y un tornillo ( baño metálico) para la fijación del fusible.

| Referencias | Tensión Máx. | In. Max Fusible | Doc. Técnica Número |
|-------------|--------------|-----------------|---------------------|
| 1BS101      | 600          | 100             | 1206                |
| 1BS102      | 600          | 400             | 1207                |
| 1BS103      | 600          | 400             | 1208                |
| 1BS104      | 600          | 600             | 1209                |



1mm = 0.0394" / 1" = 25.4mm

Indicadores

## Formato Cilíndrico

**FWA**  
150V: 5-60A

**Tamaños:**  
10x38mm (5-30 A)  
21x51mm (35-60 A)



**Características**

**Descripción:** Fusibles formato cilíndrico

**Dimensiones:** ver tabla adjunta

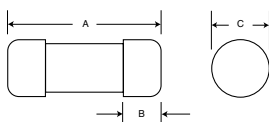
**Valores nominales:**

Tensión — 150Vac / 150Vdc  
Intensidad — 5-60A  
IR — 100kA RMS Sym

**Homologaciones:** CE, UL Recognition

**Dimensiones - in (mm)**

| Int. Nominal | Dimensions |              |              |
|--------------|------------|--------------|--------------|
|              | A          | B            | C            |
| 5-30         | 1.5 (38.1) | 0.375 (9.5)  | 0.406 (10.3) |
| 35-60        | 2.0 (50.8) | 0.625 (15.9) | 0.811 (20.6) |



**FWX**  
250V (UL): 1-50A

**Tamaño:**  
14x51mm



**Características**

**Descripción:** Fusibles formato cilíndrico

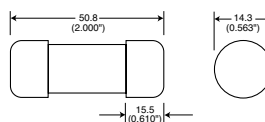
**Dimensiones:** ver tabla adjunta

**Valores nominales:**

Tensión — 250Vac  
Intensidad — 1-50A  
IR — 200kA RMS Sym  
— 50kA @ 250Vdc

**Homologaciones:** CE, UL Recognition (fusibles 1-50A) y CSA Component Acceptance (fusibles 5-30A)

**Dimensiones - in (mm)**



**Referencias**

|           |            |            |
|-----------|------------|------------|
| FWX-1A14F | FWX-5A14F  | FWX-25A14F |
| FWX-2A14F | FWX-10A14F | FWX-30A14F |
| FWX-3A14F | FWX-15A14F | FWX-50A14F |
| FWX-4A14F | FWX-20A14F |            |

Ejemplo para identificación de referencias.  
(FWX-Intensidad A 14F)

Doc. técnica: 35785302

**FWH**  
500V: 0.25-30A

**Tamaño:**  
6x32mm



**Características**

**Descripción:** Fusibles formato cilíndrico

**Dimensiones:** ver tabla adjunta

**Valores nominales:**

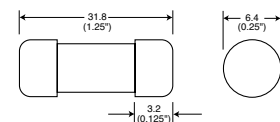
Tensión — 500Vac  
Intensidad — 0.25-30A  
IR — 50kA a 20% pf (0.25-20A)  
— 20kA a 20% pf (25-30A)

**Homologaciones:** CE, UL Recognition (fusibles 0.25-30A) y CSA Component Acceptance (fusibles (0.25-7A)

**Opening Times**

| Amp Ratings | 150%     | 200%     | 300%     |
|-------------|----------|----------|----------|
| 0.25-7      | > 30 min | < 30 min | ≤ 10 sec |
| 10-30       | < 30 min | < 30 min | ≤ 10 sec |

**Dimensiones - in (mm)**



**Referencias**

|             |             |            |
|-------------|-------------|------------|
| FWH-.250A6F | FWH-005A6F  | FWH-015A6F |
| FWH-.500A6F | FWH-6.30A6F | FWH-016A6F |
| FWH-001A6F  | FWH-007A6F  | FWH-020A6F |
| FWH-002A6F  | FWH-010A6F  | FWH-025A6F |
| FWH-3.15A6F | FWH-12.5A6F | FWH-030A6F |

Ejemplo para identificación de referencias.  
(FWH-Intensidad A6F)

Doc. técnica: 35785256 (0,25-7A)  
50955 (10-30A)

**Formato Cilíndrico**

**FWH**  
**500V: 1-30A**

**Tamaño:**  
**14x51mm**



**Características**

**Descripción:** Fusibles formato cilíndrico

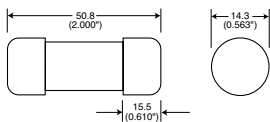
**Dimensiones:** ver tabla adjunta

**Valores nominales:**

- Tensión — 500Vac
- Intensidad — 1-30A
- IR — 200kA RMS Sym
- 50kA @ 500Vdc

**Homologaciones:** CE, UL Recognition (fusibles 1-30A) y CSA Component Acceptance (fusibles (5-30A))

**Dimensiones - in (mm)**



**Referencias**

|           |            |            |
|-----------|------------|------------|
| FWH-1A14F | FWH-5A14F  | FWH-15A14F |
| FWH-2A14F | FWH-6A14F  | FWH-20A14F |
| FWH-3A14F | FWH-10A14F | FWH-25A14F |
| FWH-4A14F | FWH-12A14F | FWH-30A14F |

Ejemplo para identificación de referencias.  
(FWH-Intensidad A 14F)

Doc. técnica: 35785298

**FWC**  
**600V: 6-32A**

**Tamaño:**  
**10x38mm**



**Características**

**Descripción:** Fusibles formato cilíndrico

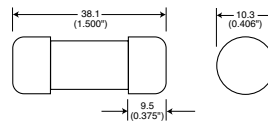
**Dimensiones:** ver tabla adjunta

**Valores nominales:**

- Tensión — 600Vac
- Intensidad — 6-32A
- IR — 200kA RMS Sym
- 50kA @ 700Vdc (fusibles 6-25A)

**Homologaciones:** CE, UL Recognition (fusibles 6-32A)

**Dimensiones - in (mm)**



**Referencias**

|            |            |            |
|------------|------------|------------|
| FWC-6A10F  | FWC-12A10F | FWC-25A10F |
| FWC-8A10F  | FWC-16A10F | FWC-32A10F |
| FWC-10A10F | FWC-20A10F |            |

Ejemplo para identificación de referencias.  
(FWC-Intensidad A 10F)

Doc. técnica: 35785306

**FWP**  
**690V/ 700V (IEC/UL): 5-50A**

**Tamaño:**  
**14x51mm**  
**Tipos:**  
**sin indicador**  
**con percutor**



**Características**

**Descripción:** Fusibles formato cilíndrico en versiones con y sin indicador / percutor de fusión

**Dimensiones:** ver tabla adjunta

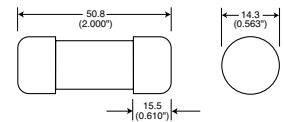
**Valores nominales:**

- Tensión — 690Vac (IEC) / 700Vac (UL)
- Intensidad — 1-50A
- IR — 200kA RMS Sym
- 50kA @ 700Vdc

**Homologaciones:** CE, UL Recognition, CSA Component Recognition (fusibles sin indicador)

**Dimensiones - in (mm)**

**Sin indicador**

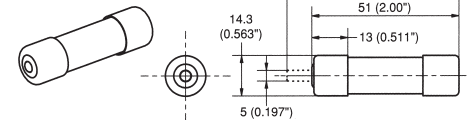


**Referencias**

|              |             |             |
|--------------|-------------|-------------|
| FWP-1A14Fa   | FWP-5A14Fa  | FWP-30A14Fa |
| FWP-2A14Fa   | FWP-10A14Fa | FWP-32A14Fa |
| FWP-2.5A14Fa | FWP-15A14Fa | FWP-40A14Fa |
| FWP-3A14Fa   | FWP-20A14Fa | FWP-50A14Fa |
| FWP-4A14Fa   | FWP-25A14Fa |             |

Ejemplo para identificación de referencias.  
(FWP-Intensidad A 14Fa)

**Con percutor**



**Referencias**

|             |             |             |
|-------------|-------------|-------------|
| FWP-10A14FI | FWP-25A14FI | FWP-40A14FI |
| FWP-15A14FI | FWP-30A14FI | FWP-50A14FI |
| FWP-20A14FI | FWP-32A14FI |             |

Ejemplo para identificación de referencias.  
(FWP-Intensidad A 14FI)

Doc. técnica: 35785307

E5781724 rev. B (sin percutor)  
170k5342/43 (con percutor)

**Formato Cilíndrico**

**FWP**  
**690V/700V (IEC/UL): 20-100A**

**Tamaño:**  
**22x58mm**  
**Tipos:**  
**sin indicador**  
**con percutor**



**Características**

**Descripción:** Fusibles formato cilíndrico en versiones con y sin indicador / percutor de fusión

**Dimensiones:** ver tabla adjunta

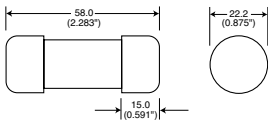
**Valores nominales:**

Tensión — 690Vac (IEC) / 700Vac (UL)  
Intensidad — 20-100A  
IR — 200kA RMS Sym  
— 50kA @ 700Vdc

**Homologaciones:** CE, UL Recognition

**Dimensiones - in (mm)**

**Sin indicador**

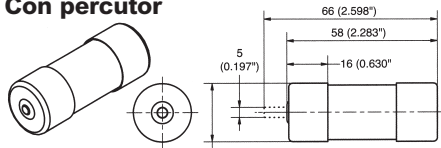


**Referencias**

|             |             |              |
|-------------|-------------|--------------|
| FWP-20A22Fa | FWP-40A22Fa | FWP-80A22Fa  |
| FWP-25A22Fa | FWP-50A22Fa | FWP-100A22Fa |
| FWP-32A22Fa | FWP-63A22Fa |              |

Ejemplo para identificación de referencias.  
(FWH-Intensidad 2A22Fa)

**Con percutor**



**Referencias**

|             |             |              |
|-------------|-------------|--------------|
| FWP-20A22FI | FWP-40A22FI | FWP-80A22FI  |
| FWP-25A22FI | FWP-50A22FI | FWP-100A22FI |
| FWP-32A22FI | FWP-63A22FI |              |

Ejemplo para identificación de referencias.  
(FWP-Intensidad A22FI)

Doc. técnica: 35785291  
E5781723 rev. B (sin indicador)  
170k5344/45 (con percutor)

**FWK**  
**750V: 5- 60A**

**Tamaños:**  
**20x127mm (5-30 A)**  
**25x146mm (35-60 A)**



**Características**

**Descripción:** Fusibles formato cilíndrico

**Dimensiones:** ver tabla adjunta

**Valores nominales:**

Tensión — 750Vac / 750Vdc  
(Tiempo Constante = 10-15ms)  
Intensidad — 5-60A  
IR — 45kA RMS Sym

**Homologaciones:** CE

**Dimensiones - in (mm)**

Fig. 1: 5-30A

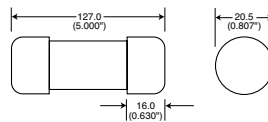
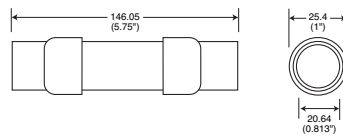


Fig. 2: 35-60A



**Referencias**

|            |            |            |
|------------|------------|------------|
| FWK-5A20F  | FWK-20A20F | FWK-40A25F |
| FWK-8A20F  | FWK-25A20F | FWK-50A25F |
| FWK-10A20F | FWK-30A20F | FWK-60A25F |
| FWK-15A20F | FWK-35A25F |            |

Ejemplo para identificación de referencias.  
(FWK-Intensidad A 20F) 20x127  
(FWK-Intensidad A 25F) 25x146

Doc. técnica: 35785031

**FWJ**  
**1000V: 20- 30A**

**Tamaño:**  
**14x67mm**



**Características**

**Descripción:** Fusibles formato cilíndrico

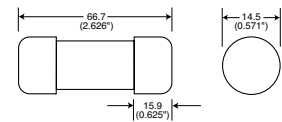
**Dimensiones:** ver tabla adjunta

**Valores nominales:**

Tensión — 1000Vac  
Intensidad — 20-30A  
IR — 25kA RMS Sym  
— 20kA @ 800Vdc

**Homologaciones:** CE, UL Recognized

**Dimensiones - in (mm)**



**Referencias**

|            |            |            |
|------------|------------|------------|
| FWJ-20A14F | FWJ-25A14F | FWJ-30A14F |
|------------|------------|------------|

Ejemplo para identificación de referencias.  
(FWJ-Intensidad A 14F)

Doc. técnica: 35785315

**Formato Cilíndrico**

**FWL**  
1250V: 20–30A

**Tamaño:**  
20x127mm



**Características**

**Descripción:** Fusibles formato cilíndrico

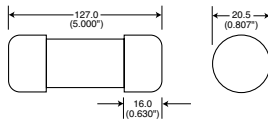
**Dimensiones:** ver tabla adjunta

**Valores nominales:**

- Tensión — 1250Vac
- Intensidad — 20-30A
- IR — 4kA RMS Sym
- 30kA @ 100Vdc

**Homologaciones:** CE

**Dimensiones - in (mm)**



**Referencias**

- FWL-20A20F
- FWL-25A20F
- FWL-30A20F

Ejemplo para identificación de referencias.  
(FWL-Intensidad A 20F)

Doc. técnica: 35785109

**FWS**  
1500V: 8-15A  
2000V: 2-6A

**Tamaño:**  
20x127mm



**Características**

**Descripción:** Fusibles formato cilíndrico

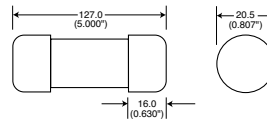
**Dimensiones:** ver tabla adjunta

**Valores nominales:**

- Tensión — 1500Vac (8-15A)
- 2000Vac (2-6A)
- Intensidad — 2-15A
- IR — 4kA RMS Sym
- 30kA @ 100Vdc

**Homologaciones:** CE

**Dimensiones - in (mm)**



**Referencias**

- FWS-2A20F      FWS-10A20F
- FWS-6A20F     FWS-12A20F
- FWS-8A20F     FWS-15A20F

Ejemplo para identificación de referencias.  
(FWS-Intensidad A 20F)

Doc. técnica: 35785109

**Bases Modulares Serie CH**

**Tamaños Fusible:**  
10x38mm  
14x51mm  
22x58mm  
Class CC  
Midget



**Características**

**Descripción:** Bases porta fusibles modulares para fusibles cilíndricos para montaje en rail DIN 35mm. Versiones con indicador luminoso y con contacto auxiliar. Diseño que permite la protección contra contactos accidentales. Disponible en diversas configuraciones multipolares

**Dimensiones:** para fusibles tamaño 10x38, 14x51, 22x58, Class CC y Midget

**Homologaciones:**

- Class CC ( UL ) : Listed UL 512, Guide IZLT2, File E14853, Certified CSA Std C22.2 No.39, Class 6225 01, File 47235
- Midget (UL) : Recognized UL 512, Guide IZLT2, File E14853, Certified CSA Std C22.2 No.39, Class 6225 01, File 47235
- 10x38 ( IEC ) : IEC 60269-2-1
- 14x58, 22x58 (IEC) : IEC 60269-2

**Bases Portafusibles**

**Tamaño Fusible:**  
22x58mm



**Descripción:**

Bases porta fusibles no protegidas para fusibles de 22x58mm. Fijación a tornillo.

**Homologaciones:** CE, UL

Recognized, Guide IZLT2, File E14853

**Referencias**

| Referencia | In  | nº Polo |
|------------|-----|---------|
| J70032-2CR | 32  | 2       |
| J70032-3CR |     | 3       |
| J70100-1CR | 100 | 1       |
| J70100-2CR |     | 2       |
| J70100-3CR |     | 3       |

Doc. técnica: 1211

## Indice por referencia

| Ref.     | Nº pág. | Ref.      | Nº pág. | Ref.     | Nº pág. | Ref.     | Nº pág. | Ref.     | Nº pág. |
|----------|---------|-----------|---------|----------|---------|----------|---------|----------|---------|
| 100FE    | 34      | 170M1421  | 11      | 170M2709 | 22      | 170M3158 | 12      | 170M3310 | 27      |
| 100FEE   | 34      | 170M1422  | 11      | 170M2710 | 22      | 170M3159 | 12      | 170M3311 | 27      |
| 100LET   | 33      | 170M1423  | 11      | 170M2711 | 22      | 170M3160 | 12      | 170M3312 | 27      |
| 10CT     | 34      | 170M1558  | 18      | 170M2712 | 22      | 170M3161 | 12      | 170M3313 | 27      |
| 10LCT    | 33      | 170M1559  | 18      | 170M2713 | 22      | 170M3162 | 12      | 170M3314 | 27      |
| 110EET   | 34      | 170M1560  | 18      | 170M2714 | 22      | 170M3163 | 12      | 170M3315 | 27      |
| 120FEE   | 34      | 170M1561  | 18      | 170M2715 | 22      | 170M3164 | 12      | 170M3316 | 27      |
| 125LET   | 33      | 170M1562  | 18      | 170M2716 | 22      | 170M3165 | 12      | 170M3317 | 27      |
| 12CT     | 34      | 170M1563  | 18      | 170M2717 | 22      | 170M3166 | 12      | 170M3318 | 27      |
| 12LCT    | 33      | 170M1564  | 18      | 170M2718 | 22      | 170M3167 | 12      | 170M3319 | 27      |
| 140EET   | 34      | 170M1565  | 18      | 170M2719 | 22      | 170M3168 | 12      | 170M3320 | 27      |
| 140FEE   | 34      | 170M1566  | 18      | 170M2720 | 22      | 170M3169 | 12      | 170M3321 | 27      |
| 160EET   | 34      | 170M1567  | 18      | 170M2721 | 22      | 170M3170 | 12      | 170M3358 | 27      |
| 160FEE   | 34      | 170M1568  | 18      | 170M3008 | 12      | 170M3171 | 12      | 170M3359 | 27      |
| 160LET   | 33      | 170M1569  | 18      | 170M3009 | 12      | 170M3172 | 12      | 170M3360 | 27      |
| 160LMT   | 33      | 170M1570  | 18      | 170M3010 | 12      | 170M3173 | 12      | 170M3361 | 27      |
| 160MT    | 34      | 170M1571  | 18      | 170M3011 | 12      | 170M3188 | 16      | 170M3362 | 27      |
| 16CT     | 34      | 170M1572  | 18      | 170M3012 | 12      | 170M3189 | 16      | 170M3363 | 27      |
| 16LCT    | 33      | 170M2608  | 11      | 170M3013 | 12      | 170M3190 | 16      | 170M3364 | 27      |
| 170H0069 | 31      | 170M2609  | 11      | 170M3014 | 12      | 170M3191 | 16      | 170M3365 | 27      |
| 170H0235 | 31      | 170M2610  | 11      | 170M3015 | 12      | 170M3192 | 16      | 170M3366 | 27      |
| 170H0236 | 31      | 170M26100 | 20      | 170M3016 | 12      | 170M3193 | 16      | 170M3367 | 27      |
| 170H0237 | 31      | 170M26101 | 20      | 170M3017 | 12      | 170M3194 | 16      | 170M3368 | 27      |
| 170H0238 | 31      | 170M26102 | 20      | 170M3018 | 12      | 170M3195 | 16      | 170M3369 | 27      |
| 170H1007 | 32      | 170M2611  | 11      | 170M3019 | 12      | 170M3196 | 16      | 170M3370 | 27      |
| 170H1013 | 32      | 170M2612  | 11      | 170M3020 | 12      | 170M3197 | 16      | 170M3371 | 27      |
| 170H3003 | 32      | 170M2613  | 11      | 170M3021 | 12      | 170M3198 | 16      | 170M3388 | 26      |
| 170H3004 | 32      | 170M2614  | 11      | 170M3022 | 12      | 170M3208 | 12      | 170M3389 | 26      |
| 170H3005 | 32      | 170M2615  | 11      | 170M3023 | 12      | 170M3209 | 12      | 170M3390 | 26      |
| 170H3006 | 32      | 170M2616  | 11      | 170M3058 | 12      | 170M3210 | 12      | 170M3391 | 26      |
| 170M1308 | 11      | 170M2617  | 11      | 170M3059 | 12      | 170M3211 | 12      | 170M3392 | 26      |
| 170M1309 | 11      | 170M2618  | 11      | 170M3060 | 12      | 170M3212 | 12      | 170M3393 | 26      |
| 170M1310 | 11      | 170M2619  | 11      | 170M3061 | 12      | 170M3213 | 12      | 170M3394 | 26      |
| 170M1311 | 11      | 170M2620  | 11      | 170M3062 | 12      | 170M3214 | 12      | 170M3395 | 26      |
| 170M1312 | 11      | 170M2621  | 11      | 170M3063 | 12      | 170M3215 | 12      | 170M3396 | 26      |
| 170M1313 | 11      | 170M2658  | 11      | 170M3064 | 12      | 170M3216 | 12      | 170M3397 | 26      |
| 170M1314 | 11      | 170M2659  | 11      | 170M3065 | 12      | 170M3217 | 12      | 170M3408 | 23      |
| 170M1315 | 11      | 170M2660  | 11      | 170M3066 | 12      | 170M3218 | 12      | 170M3409 | 23      |
| 170M1316 | 11      | 170M2661  | 11      | 170M3067 | 12      | 170M3219 | 12      | 170M3410 | 23      |
| 170M1317 | 11      | 170M2662  | 11      | 170M3068 | 12      | 170M3220 | 12      | 170M3411 | 23      |
| 170M1318 | 11      | 170M2663  | 11      | 170M3069 | 12      | 170M3221 | 12      | 170M3412 | 23      |
| 170M1319 | 11      | 170M2664  | 11      | 170M3070 | 12      | 170M3222 | 12      | 170M3413 | 23      |
| 170M1320 | 11      | 170M2665  | 11      | 170M3071 | 12      | 170M3223 | 12      | 170M3414 | 23      |
| 170M1321 | 11      | 170M2666  | 11      | 170M3072 | 12      | 170M3238 | 17      | 170M3415 | 23      |
| 170M1322 | 11      | 170M2667  | 11      | 170M3073 | 12      | 170M3239 | 17      | 170M3416 | 23      |
| 170M1358 | 11      | 170M2668  | 11      | 170M3108 | 13      | 170M3240 | 17      | 170M3417 | 23      |
| 170M1359 | 11      | 170M2669  | 11      | 170M3109 | 13      | 170M3241 | 17      | 170M3418 | 23      |
| 170M1360 | 11      | 170M2670  | 11      | 170M3110 | 13      | 170M3242 | 17      | 170M3419 | 23      |
| 170M1361 | 11      | 170M2671  | 11      | 170M3111 | 13      | 170M3243 | 17      | 170M3420 | 23      |
| 170M1362 | 11      | 170M2673  | 21      | 170M3112 | 13      | 170M3244 | 17      | 170M3421 | 23      |
| 170M1363 | 11      | 170M2674  | 21      | 170M3113 | 13      | 170M3245 | 17      | 170M3422 | 23      |
| 170M1364 | 11      | 170M2675  | 21      | 170M3114 | 13      | 170M3246 | 17      | 170M3423 | 23      |
| 170M1365 | 11      | 170M2676  | 21      | 170M3115 | 13      | 170M3247 | 17      | 170M3438 | 26      |
| 170M1366 | 11      | 170M2677  | 21      | 170M3116 | 13      | 170M3248 | 17      | 170M3439 | 26      |
| 170M1367 | 11      | 170M2678  | 21      | 170M3117 | 13      | 170M3258 | 13      | 170M3440 | 26      |
| 170M1368 | 11      | 170M2679  | 21      | 170M3118 | 13      | 170M3259 | 13      | 170M3441 | 26      |
| 170M1369 | 11      | 170M2680  | 21      | 170M3119 | 13      | 170M3260 | 13      | 170M3442 | 26      |
| 170M1370 | 11      | 170M2681  | 21      | 170M3120 | 13      | 170M3261 | 13      | 170M3443 | 26      |
| 170M1371 | 11      | 170M2682  | 21      | 170M3121 | 13      | 170M3262 | 13      | 170M3444 | 26      |
| 170M1372 | 11      | 170M2683  | 21      | 170M3122 | 13      | 170M3263 | 13      | 170M3445 | 26      |
| 170M1408 | 11      | 170M2684  | 21      | 170M3123 | 13      | 170M3264 | 13      | 170M3446 | 26      |
| 170M1409 | 11      | 170M2685  | 21      | 170M3138 | 16      | 170M3265 | 13      | 170M3447 | 26      |
| 170M1411 | 11      | 170M2691  | 20      | 170M3139 | 16      | 170M3266 | 13      | 170M3448 | 26      |
| 170M1412 | 11      | 170M2692  | 20      | 170M3140 | 16      | 170M3267 | 13      | 170M3458 | 23      |
| 170M1413 | 11      | 170M2693  | 20      | 170M3141 | 16      | 170M3268 | 13      | 170M3459 | 23      |
| 170M1414 | 11      | 170M2694  | 20      | 170M3142 | 16      | 170M3269 | 13      | 170M3460 | 23      |
| 170M1415 | 11      | 170M2695  | 20      | 170M3143 | 16      | 170M3270 | 13      | 170M3461 | 23      |
| 170M1416 | 11      | 170M2696  | 20      | 170M3144 | 16      | 170M3271 | 13      | 170M3462 | 23      |
| 170M1417 | 11      | 170M2697  | 20      | 170M3145 | 16      | 170M3272 | 13      | 170M3463 | 23      |
| 170M1418 | 11      | 170M2698  | 20      | 170M3146 | 16      | 170M3273 | 13      | 170M3464 | 23      |
| 170M1419 | 11      | 170M2699  | 20      | 170M3147 | 16      | 170M3308 | 27      | 170M3465 | 23      |
| 170M1420 | 11      | 170M2708  | 22      | 170M3148 | 16      | 170M3309 | 27      | 170M3466 | 23      |

## Indice por referencia

| Ref.     | Nº pág. | Ref.     | Nº pág. | Ref.     | Nº pág. | Ref.     | Nº pág. | Ref.     | Nº pág. |
|----------|---------|----------|---------|----------|---------|----------|---------|----------|---------|
| 170M3467 | 23      | 170M3620 | 28      | 170M3808 | 19      | 170M4062 | 12      | 170M4217 | 12      |
| 170M3468 | 23      | 170M3621 | 28      | 170M3809 | 19      | 170M4063 | 12      | 170M4218 | 12      |
| 170M3469 | 23      | 170M3622 | 28      | 170M3810 | 19      | 170M4064 | 12      | 170M4219 | 12      |
| 170M3470 | 23      | 170M3623 | 28      | 170M3811 | 19      | 170M4065 | 12      | 170M4238 | 17      |
| 170M3471 | 23      | 170M3658 | 28      | 170M3812 | 19      | 170M4066 | 12      | 170M4239 | 17      |
| 170M3472 | 23      | 170M3659 | 28      | 170M3813 | 19      | 170M4067 | 12      | 170M4240 | 17      |
| 170M3473 | 23      | 170M3660 | 28      | 170M3814 | 19      | 170M4068 | 12      | 170M4241 | 17      |
| 170M3488 | 26      | 170M3661 | 28      | 170M3815 | 19      | 170M4069 | 12      | 170M4242 | 17      |
| 170M3489 | 26      | 170M3662 | 28      | 170M3816 | 19      | 170M4108 | 13      | 170M4243 | 17      |
| 170M3490 | 26      | 170M3663 | 28      | 170M3817 | 19      | 170M4109 | 13      | 170M4244 | 17      |
| 170M3491 | 26      | 170M3664 | 28      | 170M3818 | 19      | 170M4110 | 13      | 170M4245 | 17      |
| 170M3492 | 26      | 170M3665 | 28      | 170M3819 | 19      | 170M4111 | 13      | 170M4246 | 17      |
| 170M3493 | 26      | 170M3666 | 28      | 170M3921 | 25      | 170M4112 | 13      | 170M4247 | 17      |
| 170M3494 | 26      | 170M3667 | 28      | 170M3922 | 25      | 170M4113 | 13      | 170M4258 | 13      |
| 170M3495 | 26      | 170M3668 | 28      | 170M3923 | 25      | 170M4114 | 13      | 170M4259 | 13      |
| 170M3496 | 26      | 170M3669 | 28      | 170M3924 | 25      | 170M4115 | 13      | 170M4260 | 13      |
| 170M3497 | 26      | 170M3670 | 28      | 170M3925 | 25      | 170M4116 | 13      | 170M4261 | 13      |
| 170M3508 | 23      | 170M3671 | 28      | 170M3926 | 25      | 170M4117 | 13      | 170M4262 | 13      |
| 170M3509 | 23      | 170M3672 | 28      | 170M3927 | 25      | 170M4118 | 13      | 170M4263 | 13      |
| 170M3510 | 23      | 170M3673 | 28      | 170M3928 | 25      | 170M4119 | 13      | 170M4264 | 13      |
| 170M3511 | 23      | 170M3688 | 30      | 170M3929 | 25      | 170M4138 | 16      | 170M4265 | 13      |
| 170M3512 | 23      | 170M3689 | 30      | 170M3930 | 25      | 170M4139 | 16      | 170M4266 | 13      |
| 170M3513 | 23      | 170M3690 | 30      | 170M3931 | 25      | 170M4140 | 16      | 170M4267 | 13      |
| 170M3514 | 23      | 170M3691 | 30      | 170M3951 | 25      | 170M4141 | 16      | 170M4268 | 13      |
| 170M3515 | 23      | 170M3692 | 30      | 170M3952 | 25      | 170M4142 | 16      | 170M4269 | 13      |
| 170M3516 | 23      | 170M3693 | 30      | 170M3953 | 25      | 170M4143 | 16      | 170M4308 | 27      |
| 170M3517 | 23      | 170M3694 | 30      | 170M3954 | 25      | 170M4144 | 16      | 170M4309 | 27      |
| 170M3518 | 23      | 170M3695 | 30      | 170M3955 | 25      | 170M4145 | 16      | 170M4310 | 27      |
| 170M3519 | 23      | 170M3696 | 30      | 170M3956 | 25      | 170M4146 | 16      | 170M4311 | 27      |
| 170M3520 | 23      | 170M3697 | 30      | 170M3957 | 25      | 170M4147 | 16      | 170M4312 | 27      |
| 170M3521 | 23      | 170M3708 | 28      | 170M3958 | 25      | 170M4158 | 12      | 170M4313 | 27      |
| 170M3522 | 23      | 170M3709 | 28      | 170M3959 | 25      | 170M4159 | 12      | 170M4314 | 27      |
| 170M3523 | 23      | 170M3710 | 28      | 170M3960 | 25      | 170M4160 | 12      | 170M4315 | 27      |
| 170M3531 | 29      | 170M3711 | 28      | 170M3961 | 25      | 170M4161 | 12      | 170M4316 | 27      |
| 170M3532 | 29      | 170M3712 | 28      | 170M3965 | 15      | 170M4162 | 12      | 170M4317 | 27      |
| 170M3533 | 29      | 170M3713 | 28      | 170M3966 | 15      | 170M4163 | 12      | 170M4318 | 27      |
| 170M3534 | 29      | 170M3714 | 28      | 170M3967 | 15      | 170M4164 | 12      | 170M4358 | 27      |
| 170M3535 | 29      | 170M3715 | 28      | 170M3968 | 15      | 170M4165 | 12      | 170M4359 | 27      |
| 170M3536 | 29      | 170M3716 | 28      | 170M3969 | 15      | 170M4166 | 12      | 170M4360 | 27      |
| 170M3537 | 29      | 170M3717 | 28      | 170M3970 | 15      | 170M4167 | 12      | 170M4361 | 27      |
| 170M3538 | 29      | 170M3718 | 28      | 170M3971 | 15      | 170M4168 | 12      | 170M4362 | 27      |
| 170M3539 | 29      | 170M3719 | 28      | 170M3972 | 15      | 170M4169 | 12      | 170M4363 | 27      |
| 170M3540 | 29      | 170M3720 | 28      | 170M3973 | 15      | 170M4176 | 20      | 170M4364 | 27      |
| 170M3541 | 29      | 170M3721 | 28      | 170M3974 | 15      | 170M4177 | 20      | 170M4365 | 27      |
| 170M3558 | 23      | 170M3722 | 28      | 170M3975 | 15      | 170M4178 | 20      | 170M4366 | 27      |
| 170M3559 | 23      | 170M3723 | 28      | 170M3981 | 15      | 170M4179 | 20      | 170M4367 | 27      |
| 170M3560 | 23      | 170M3738 | 30      | 170M3982 | 15      | 170M4180 | 20      | 170M4368 | 27      |
| 170M3561 | 23      | 170M3739 | 30      | 170M3983 | 15      | 170M4181 | 20      | 170M4388 | 26      |
| 170M3562 | 23      | 170M3740 | 30      | 170M3984 | 15      | 170M4182 | 20      | 170M4389 | 26      |
| 170M3563 | 23      | 170M3741 | 30      | 170M3985 | 15      | 170M4183 | 20      | 170M4390 | 26      |
| 170M3564 | 23      | 170M3742 | 30      | 170M3986 | 15      | 170M4184 | 20      | 170M4391 | 26      |
| 170M3565 | 23      | 170M3743 | 30      | 170M3987 | 15      | 170M4185 | 20      | 170M4392 | 26      |
| 170M3566 | 23      | 170M3744 | 30      | 170M3988 | 15      | 170M4186 | 20      | 170M4393 | 26      |
| 170M3567 | 23      | 170M3745 | 30      | 170M3989 | 15      | 170M4188 | 16      | 170M4394 | 26      |
| 170M3568 | 23      | 170M3746 | 30      | 170M3990 | 15      | 170M4189 | 16      | 170M4395 | 26      |
| 170M3569 | 23      | 170M3747 | 30      | 170M3991 | 15      | 170M4190 | 16      | 170M4396 | 26      |
| 170M3570 | 23      | 170M3758 | 28      | 170M4008 | 12      | 170M4191 | 16      | 170M4397 | 26      |
| 170M3571 | 23      | 170M3759 | 28      | 170M4009 | 12      | 170M4192 | 16      | 170M4408 | 23      |
| 170M3572 | 23      | 170M3760 | 28      | 170M4010 | 12      | 170M4193 | 16      | 170M4409 | 23      |
| 170M3573 | 23      | 170M3761 | 28      | 170M4011 | 12      | 170M4194 | 16      | 170M4410 | 23      |
| 170M3608 | 28      | 170M3762 | 28      | 170M4012 | 12      | 170M4195 | 16      | 170M4411 | 23      |
| 170M3609 | 28      | 170M3763 | 28      | 170M4013 | 12      | 170M4196 | 16      | 170M4412 | 23      |
| 170M3610 | 28      | 170M3764 | 28      | 170M4014 | 12      | 170M4197 | 16      | 170M4413 | 23      |
| 170M3611 | 28      | 170M3765 | 28      | 170M4015 | 12      | 170M4208 | 12      | 170M4414 | 23      |
| 170M3612 | 28      | 170M3766 | 28      | 170M4016 | 12      | 170M4209 | 12      | 170M4415 | 23      |
| 170M3613 | 28      | 170M3767 | 28      | 170M4017 | 12      | 170M4210 | 12      | 170M4416 | 23      |
| 170M3614 | 28      | 170M3768 | 28      | 170M4018 | 12      | 170M4211 | 12      | 170M4417 | 23      |
| 170M3615 | 28      | 170M3769 | 28      | 170M4019 | 12      | 170M4212 | 12      | 170M4418 | 23      |
| 170M3616 | 28      | 170M3770 | 28      | 170M4058 | 12      | 170M4213 | 12      | 170M4419 | 23      |
| 170M3617 | 28      | 170M3771 | 28      | 170M4059 | 12      | 170M4214 | 12      | 170M4438 | 26      |
| 170M3618 | 28      | 170M3772 | 28      | 170M4060 | 12      | 170M4215 | 12      | 170M4439 | 26      |
| 170M3619 | 28      | 170M3773 | 28      | 170M4061 | 12      | 170M4216 | 12      | 170M4440 | 26      |



## Indice por referencia

| Ref.     | Nº pág. | Ref.     | Nº pág. | Ref.     | Nº pág. | Ref.     | Nº pág. | Ref.     | Nº pág. |
|----------|---------|----------|---------|----------|---------|----------|---------|----------|---------|
| 170M4441 | 26      | 170M4617 | 28      | 170M4815 | 14      | 170M5064 | 12      | 170M5246 | 17      |
| 170M4442 | 26      | 170M4618 | 28      | 170M4822 | 14      | 170M5065 | 12      | 170M5247 | 17      |
| 170M4443 | 26      | 170M4619 | 28      | 170M4823 | 14      | 170M5066 | 12      | 170M5248 | 17      |
| 170M4444 | 26      | 170M4638 | 30      | 170M4824 | 14      | 170M5067 | 12      | 170M5249 | 17      |
| 170M4445 | 26      | 170M4639 | 30      | 170M4825 | 14      | 170M5068 | 12      | 170M5250 | 17      |
| 170M4446 | 26      | 170M4640 | 30      | 170M4826 | 14      | 170M5108 | 13      | 170M5258 | 13      |
| 170M4447 | 26      | 170M4641 | 30      | 170M4827 | 14      | 170M5109 | 13      | 170M5259 | 13      |
| 170M4458 | 23      | 170M4642 | 30      | 170M4828 | 14      | 170M5110 | 13      | 170M5260 | 13      |
| 170M4459 | 23      | 170M4643 | 30      | 170M4829 | 14      | 170M5111 | 13      | 170M5261 | 13      |
| 170M4460 | 23      | 170M4644 | 30      | 170M4830 | 14      | 170M5112 | 13      | 170M5262 | 13      |
| 170M4461 | 23      | 170M4645 | 30      | 170M4831 | 14      | 170M5113 | 13      | 170M5263 | 13      |
| 170M4462 | 23      | 170M4646 | 30      | 170M4832 | 14      | 170M5114 | 13      | 170M5264 | 13      |
| 170M4463 | 23      | 170M4647 | 30      | 170M4833 | 14      | 170M5115 | 13      | 170M5265 | 13      |
| 170M4464 | 23      | 170M4658 | 28      | 170M4834 | 14      | 170M5116 | 13      | 170M5266 | 13      |
| 170M4465 | 23      | 170M4659 | 28      | 170M4835 | 14      | 170M5117 | 13      | 170M5267 | 13      |
| 170M4466 | 23      | 170M4660 | 28      | 170M4921 | 25      | 170M5118 | 13      | 170M5268 | 13      |
| 170M4467 | 23      | 170M4661 | 28      | 170M4922 | 25      | 170M5138 | 16      | 170M5269 | 13      |
| 170M4468 | 23      | 170M4662 | 28      | 170M4923 | 25      | 170M5139 | 16      | 170M5308 | 27      |
| 170M4469 | 23      | 170M4663 | 28      | 170M4924 | 25      | 170M5140 | 16      | 170M5309 | 27      |
| 170M4488 | 26      | 170M4664 | 28      | 170M4925 | 25      | 170M5141 | 16      | 170M5310 | 27      |
| 170M4489 | 26      | 170M4665 | 28      | 170M4926 | 25      | 170M5142 | 16      | 170M5311 | 27      |
| 170M4490 | 26      | 170M4666 | 28      | 170M4927 | 25      | 170M5143 | 16      | 170M5312 | 27      |
| 170M4491 | 26      | 170M4667 | 28      | 170M4928 | 25      | 170M5144 | 16      | 170M5313 | 27      |
| 170M4492 | 26      | 170M4668 | 28      | 170M4929 | 25      | 170M5145 | 16      | 170M5314 | 27      |
| 170M4493 | 26      | 170M4669 | 28      | 170M4930 | 25      | 170M5146 | 16      | 170M5315 | 27      |
| 170M4494 | 26      | 170M4688 | 30      | 170M4951 | 25      | 170M5147 | 16      | 170M5316 | 27      |
| 170M4495 | 26      | 170M4689 | 30      | 170M4952 | 25      | 170M5148 | 16      | 170M5358 | 27      |
| 170M4496 | 26      | 170M4690 | 30      | 170M4953 | 25      | 170M5149 | 16      | 170M5359 | 27      |
| 170M4497 | 26      | 170M4691 | 30      | 170M4954 | 25      | 170M5150 | 16      | 170M5360 | 27      |
| 170M4508 | 23      | 170M4692 | 30      | 170M4955 | 25      | 170M5158 | 12      | 170M5361 | 27      |
| 170M4509 | 23      | 170M4693 | 30      | 170M4956 | 25      | 170M5159 | 12      | 170M5362 | 27      |
| 170M4510 | 23      | 170M4694 | 30      | 170M4957 | 25      | 170M5160 | 12      | 170M5363 | 27      |
| 170M4511 | 23      | 170M4695 | 30      | 170M4958 | 25      | 170M5161 | 12      | 170M5364 | 27      |
| 170M4512 | 23      | 170M4696 | 30      | 170M4959 | 25      | 170M5162 | 12      | 170M5365 | 27      |
| 170M4513 | 23      | 170M4697 | 30      | 170M4960 | 25      | 170M5163 | 12      | 170M5366 | 27      |
| 170M4514 | 23      | 170M4708 | 28      | 170M4965 | 15      | 170M5164 | 12      | 170M5388 | 26      |
| 170M4515 | 23      | 170M4709 | 28      | 170M4966 | 15      | 170M5165 | 12      | 170M5389 | 26      |
| 170M4516 | 23      | 170M4710 | 28      | 170M4967 | 15      | 170M5166 | 12      | 170M5390 | 26      |
| 170M4517 | 23      | 170M4711 | 28      | 170M4968 | 15      | 170M5167 | 12      | 170M5391 | 26      |
| 170M4518 | 23      | 170M4712 | 28      | 170M4969 | 15      | 170M5168 | 12      | 170M5392 | 26      |
| 170M4519 | 23      | 170M4713 | 28      | 170M4970 | 15      | 170M5188 | 16      | 170M5393 | 26      |
| 170M4531 | 29      | 170M4714 | 28      | 170M4971 | 15      | 170M5189 | 16      | 170M5394 | 26      |
| 170M4532 | 29      | 170M4715 | 28      | 170M4972 | 15      | 170M5190 | 16      | 170M5395 | 26      |
| 170M4533 | 29      | 170M4716 | 28      | 170M4973 | 15      | 170M5191 | 16      | 170M5396 | 26      |
| 170M4534 | 29      | 170M4717 | 28      | 170M4974 | 15      | 170M5192 | 16      | 170M5397 | 26      |
| 170M4535 | 29      | 170M4718 | 28      | 170M4980 | 15      | 170M5193 | 16      | 170M5398 | 26      |
| 170M4536 | 29      | 170M4719 | 28      | 170M4981 | 15      | 170M5194 | 16      | 170M5408 | 23      |
| 170M4537 | 29      | 170M4758 | 28      | 170M4982 | 15      | 170M5195 | 16      | 170M5409 | 23      |
| 170M4538 | 29      | 170M4759 | 28      | 170M4983 | 15      | 170M5196 | 16      | 170M5410 | 23      |
| 170M4539 | 29      | 170M4760 | 28      | 170M4984 | 15      | 170M5197 | 16      | 170M5411 | 23      |
| 170M4540 | 29      | 170M4761 | 28      | 170M4985 | 15      | 170M5198 | 16      | 170M5412 | 23      |
| 170M4558 | 23      | 170M4762 | 28      | 170M4986 | 15      | 170M5199 | 16      | 170M5413 | 23      |
| 170M4559 | 23      | 170M4763 | 28      | 170M4987 | 15      | 170M5200 | 16      | 170M5414 | 23      |
| 170M4560 | 23      | 170M4764 | 28      | 170M4988 | 15      | 170M5208 | 12      | 170M5415 | 23      |
| 170M4561 | 23      | 170M4765 | 28      | 170M4989 | 15      | 170M5209 | 12      | 170M5416 | 23      |
| 170M4562 | 23      | 170M4766 | 28      | 170M5008 | 12      | 170M5210 | 12      | 170M5417 | 23      |
| 170M4563 | 23      | 170M4767 | 28      | 170M5009 | 12      | 170M5211 | 12      | 170M5418 | 23      |
| 170M4564 | 23      | 170M4768 | 28      | 170M5010 | 12      | 170M5212 | 12      | 170M5438 | 26      |
| 170M4565 | 23      | 170M4769 | 28      | 170M5011 | 12      | 170M5213 | 12      | 170M5439 | 26      |
| 170M4566 | 23      | 170M4802 | 14      | 170M5012 | 12      | 170M5214 | 12      | 170M5440 | 26      |
| 170M4567 | 23      | 170M4803 | 14      | 170M5013 | 12      | 170M5215 | 12      | 170M5441 | 26      |
| 170M4568 | 23      | 170M4804 | 14      | 170M5014 | 12      | 170M5216 | 12      | 170M5442 | 26      |
| 170M4569 | 23      | 170M4805 | 14      | 170M5015 | 12      | 170M5217 | 12      | 170M5443 | 26      |
| 170M4608 | 28      | 170M4806 | 14      | 170M5016 | 12      | 170M5218 | 12      | 170M5444 | 26      |
| 170M4609 | 28      | 170M4807 | 14      | 170M5017 | 12      | 170M5238 | 17      | 170M5445 | 26      |
| 170M4610 | 28      | 170M4808 | 14      | 170M5018 | 12      | 170M5239 | 17      | 170M5446 | 26      |
| 170M4611 | 28      | 170M4809 | 14      | 170M5058 | 12      | 170M5240 | 17      | 170M5447 | 26      |
| 170M4612 | 28      | 170M4810 | 14      | 170M5059 | 12      | 170M5241 | 17      | 170M5448 | 26      |
| 170M4613 | 28      | 170M4811 | 14      | 170M5060 | 12      | 170M5242 | 17      | 170M5458 | 23      |
| 170M4614 | 28      | 170M4812 | 14      | 170M5061 | 12      | 170M5243 | 17      | 170M5459 | 23      |
| 170M4615 | 28      | 170M4813 | 14      | 170M5062 | 12      | 170M5244 | 17      | 170M5460 | 23      |
| 170M4616 | 28      | 170M4814 | 14      | 170M5063 | 12      | 170M5245 | 17      | 170M5461 | 23      |

## Indice por referencia

| Ref.     | Nº pág. | Ref.     | Nº pág. | Ref.     | Nº pág. | Ref.     | Nº pág. | Ref.     | Nº pág. |
|----------|---------|----------|---------|----------|---------|----------|---------|----------|---------|
| 170M5462 | 23      | 170M5647 | 26      | 170M5885 | 20      | 170M6082 | 20      | 170M6221 | 12      |
| 170M5463 | 23      | 170M5648 | 26      | 170M5886 | 20      | 170M6083 | 20      | 170M6238 | 17      |
| 170M5464 | 23      | 170M5649 | 26      | 170M5887 | 20      | 170M6084 | 20      | 170M6239 | 17      |
| 170M5465 | 23      | 170M5650 | 26      | 170M5888 | 20      | 170M6085 | 20      | 170M6240 | 17      |
| 170M5466 | 23      | 170M5658 | 28      | 170M5889 | 20      | 170M6086 | 20      | 170M6241 | 17      |
| 170M5467 | 23      | 170M5659 | 28      | 170M5922 | 25      | 170M6087 | 20      | 170M6242 | 17      |
| 170M5468 | 23      | 170M5660 | 28      | 170M5923 | 25      | 170M6108 | 13      | 170M6243 | 17      |
| 170M5494 | 26      | 170M5661 | 28      | 170M5924 | 25      | 170M6109 | 13      | 170M6244 | 17      |
| 170M5495 | 26      | 170M5662 | 28      | 170M5925 | 25      | 170M6110 | 13      | 170M6245 | 17      |
| 170M5496 | 26      | 170M5663 | 28      | 170M5926 | 25      | 170M6111 | 13      | 170M6246 | 17      |
| 170M5497 | 26      | 170M5664 | 28      | 170M5927 | 25      | 170M6112 | 13      | 170M6247 | 17      |
| 170M5498 | 26      | 170M5665 | 28      | 170M5928 | 25      | 170M6113 | 13      | 170M6248 | 17      |
| 170M5499 | 26      | 170M5666 | 28      | 170M5929 | 25      | 170M6114 | 13      | 170M6249 | 17      |
| 170M5500 | 26      | 170M5667 | 28      | 170M5930 | 25      | 170M6115 | 13      | 170M6250 | 17      |
| 170M5508 | 23      | 170M5668 | 28      | 170M5931 | 25      | 170M6116 | 13      | 170M6251 | 17      |
| 170M5509 | 23      | 170M5688 | 30      | 170M5952 | 25      | 170M6117 | 13      | 170M6258 | 13      |
| 170M5510 | 23      | 170M5689 | 30      | 170M5953 | 25      | 170M6118 | 13      | 170M6259 | 13      |
| 170M5511 | 23      | 170M5690 | 30      | 170M5954 | 25      | 170M6119 | 13      | 170M6260 | 13      |
| 170M5512 | 23      | 170M5691 | 30      | 170M5955 | 25      | 170M6120 | 13      | 170M6261 | 13      |
| 170M5513 | 23      | 170M5692 | 30      | 170M5956 | 25      | 170M6121 | 13      | 170M6262 | 13      |
| 170M5514 | 23      | 170M5693 | 30      | 170M5957 | 25      | 170M6138 | 16      | 170M6263 | 13      |
| 170M5515 | 23      | 170M5694 | 30      | 170M5958 | 25      | 170M6139 | 16      | 170M6264 | 13      |
| 170M5516 | 23      | 170M5695 | 30      | 170M5959 | 25      | 170M6140 | 16      | 170M6265 | 13      |
| 170M5517 | 23      | 170M5696 | 30      | 170M5960 | 25      | 170M6141 | 16      | 170M6266 | 13      |
| 170M5518 | 23      | 170M5697 | 30      | 170M5961 | 25      | 170M6142 | 16      | 170M6267 | 13      |
| 170M5531 | 29      | 170M5698 | 30      | 170M5966 | 15      | 170M6143 | 16      | 170M6268 | 13      |
| 170M5532 | 29      | 170M5699 | 30      | 170M5967 | 15      | 170M6144 | 16      | 170M6269 | 13      |
| 170M5533 | 29      | 170M5708 | 28      | 170M5968 | 15      | 170M6145 | 16      | 170M6270 | 13      |
| 170M5534 | 29      | 170M5709 | 28      | 170M5969 | 15      | 170M6146 | 16      | 170M6271 | 13      |
| 170M5535 | 29      | 170M5710 | 28      | 170M5970 | 15      | 170M6147 | 16      | 170M6308 | 27      |
| 170M5536 | 29      | 170M5711 | 28      | 170M5971 | 15      | 170M6148 | 16      | 170M6309 | 27      |
| 170M5537 | 29      | 170M5712 | 28      | 170M5972 | 15      | 170M6149 | 16      | 170M6310 | 27      |
| 170M5538 | 29      | 170M5713 | 28      | 170M5973 | 15      | 170M6150 | 16      | 170M6311 | 27      |
| 170M5539 | 29      | 170M5714 | 28      | 170M5974 | 15      | 170M6151 | 16      | 170M6312 | 27      |
| 170M5540 | 29      | 170M5715 | 28      | 170M5975 | 15      | 170M6158 | 12      | 170M6313 | 27      |
| 170M5558 | 23      | 170M5716 | 28      | 170M5981 | 15      | 170M6159 | 12      | 170M6314 | 27      |
| 170M5559 | 23      | 170M5717 | 28      | 170M5982 | 15      | 170M6160 | 12      | 170M6315 | 27      |
| 170M5560 | 23      | 170M5718 | 28      | 170M5983 | 15      | 170M6161 | 12      | 170M6316 | 27      |
| 170M5561 | 23      | 170M5738 | 30      | 170M5984 | 15      | 170M6162 | 12      | 170M6317 | 27      |
| 170M5562 | 23      | 170M5739 | 30      | 170M5985 | 15      | 170M6163 | 12      | 170M6318 | 27      |
| 170M5563 | 23      | 170M5740 | 30      | 170M5986 | 15      | 170M6164 | 12      | 170M6338 | 26      |
| 170M5564 | 23      | 170M5741 | 30      | 170M5987 | 15      | 170M6165 | 12      | 170M6339 | 26      |
| 170M5565 | 23      | 170M5742 | 30      | 170M5988 | 15      | 170M6166 | 12      | 170M6340 | 26      |
| 170M5566 | 23      | 170M5743 | 30      | 170M5989 | 15      | 170M6167 | 12      | 170M6341 | 26      |
| 170M5567 | 23      | 170M5744 | 30      | 170M5990 | 15      | 170M6168 | 12      | 170M6342 | 26      |
| 170M5568 | 23      | 170M5745 | 30      | 170M6008 | 12      | 170M6188 | 16      | 170M6343 | 26      |
| 170M5588 | 26      | 170M5746 | 30      | 170M6009 | 12      | 170M6189 | 16      | 170M6344 | 26      |
| 170M5589 | 26      | 170M5747 | 30      | 170M6010 | 12      | 170M6190 | 16      | 170M6345 | 26      |
| 170M5590 | 26      | 170M5748 | 30      | 170M6011 | 12      | 170M6191 | 16      | 170M6346 | 26      |
| 170M5591 | 26      | 170M5749 | 30      | 170M6012 | 12      | 170M6192 | 16      | 170M6347 | 26      |
| 170M5592 | 26      | 170M5750 | 30      | 170M6013 | 12      | 170M6193 | 16      | 170M6348 | 26      |
| 170M5593 | 26      | 170M5758 | 28      | 170M6014 | 12      | 170M6194 | 16      | 170M6349 | 26      |
| 170M5594 | 26      | 170M5759 | 28      | 170M6015 | 12      | 170M6195 | 16      | 170M6358 | 27      |
| 170M5595 | 26      | 170M5760 | 28      | 170M6016 | 12      | 170M6196 | 16      | 170M6359 | 27      |
| 170M5596 | 26      | 170M5761 | 28      | 170M6017 | 12      | 170M6197 | 16      | 170M6360 | 27      |
| 170M5597 | 26      | 170M5762 | 28      | 170M6018 | 12      | 170M6198 | 16      | 170M6361 | 27      |
| 170M5598 | 26      | 170M5763 | 28      | 170M6019 | 12      | 170M6199 | 16      | 170M6362 | 27      |
| 170M5600 | 30      | 170M5764 | 28      | 170M6020 | 12      | 170M6200 | 16      | 170M6363 | 27      |
| 170M5608 | 28      | 170M5765 | 28      | 170M6021 | 12      | 170M6201 | 16      | 170M6364 | 27      |
| 170M5609 | 28      | 170M5766 | 28      | 170M6058 | 12      | 170M6208 | 12      | 170M6365 | 27      |
| 170M5610 | 28      | 170M5767 | 28      | 170M6059 | 12      | 170M6209 | 12      | 170M6366 | 27      |
| 170M5611 | 28      | 170M5768 | 28      | 170M6060 | 12      | 170M6210 | 12      | 170M6408 | 23      |
| 170M5612 | 28      | 170M5808 | 19      | 170M6061 | 12      | 170M6211 | 12      | 170M6409 | 23      |
| 170M5613 | 28      | 170M5809 | 19      | 170M6062 | 12      | 170M6212 | 12      | 170M6410 | 23      |
| 170M5614 | 28      | 170M5810 | 19      | 170M6063 | 12      | 170M6213 | 12      | 170M6411 | 23      |
| 170M5615 | 28      | 170M5811 | 19      | 170M6064 | 12      | 170M6214 | 12      | 170M6412 | 23      |
| 170M5616 | 28      | 170M5812 | 19      | 170M6065 | 12      | 170M6215 | 12      | 170M6413 | 23      |
| 170M5617 | 28      | 170M5813 | 19      | 170M6066 | 12      | 170M6216 | 12      | 170M6414 | 23      |
| 170M5618 | 28      | 170M5881 | 20      | 170M6067 | 12      | 170M6217 | 12      | 170M6415 | 23      |
| 170M5644 | 26      | 170M5882 | 20      | 170M6068 | 12      | 170M6218 | 12      | 170M6416 | 23      |
| 170M5645 | 26      | 170M5883 | 20      | 170M6080 | 20      | 170M6219 | 12      | 170M6417 | 23      |
| 170M5646 | 26      | 170M5884 | 20      | 170M6081 | 20      | 170M6220 | 12      | 170M6418 | 23      |

## Indice por referencia

| Ref.     | Nº pág. | Ref.     | Nº pág. | Ref.     | Nº pág. | Ref.     | Nº pág.      | Ref.    | Nº pág.      |
|----------|---------|----------|---------|----------|---------|----------|--------------|---------|--------------|
| 170M6419 | 23      | 170M6595 | 26      | 170M6741 | 30      | 170M8505 | 25           | 1BS103  | 10 / 32 / 35 |
| 170M6420 | 23      | 170M6596 | 26      | 170M6742 | 30      | 170M8506 | 25           | 1BS104  | 10 / 32 / 35 |
| 170M6421 | 23      | 170M6597 | 26      | 170M6743 | 30      | 170M8507 | 25           | 200FEE  | 34           |
| 170M6458 | 23      | 170M6598 | 26      | 170M6744 | 30      | 170M8508 | 25           | 200FM   | 34           |
| 170M6459 | 23      | 170M6599 | 26      | 170M6745 | 30      | 170M8509 | 25           | 200LMT  | 33           |
| 170M6460 | 23      | 170M6600 | 30      | 170M6746 | 30      | 170M8510 | 25           | 200MMT  | 34           |
| 170M6461 | 23      | 170M6601 | 30      | 170M6747 | 30      | 170M8511 | 25           | 200MT   | 34           |
| 170M6462 | 23      | 170M6608 | 28      | 170M6748 | 30      | 170M8512 | 25           | 20CT    | 34           |
| 170M6463 | 23      | 170M6609 | 28      | 170M6749 | 30      | 170M8513 | 25           | 20LCT   | 33           |
| 170M6464 | 23      | 170M6610 | 28      | 170M6750 | 30      | 170M8531 | 29           | 225FM   | 34           |
| 170M6465 | 23      | 170M6611 | 28      | 170M6758 | 28      | 170M8532 | 29           | 225MMT  | 34           |
| 170M6466 | 23      | 170M6612 | 28      | 170M6759 | 28      | 170M8533 | 29           | 250FM   | 34           |
| 170M6467 | 23      | 170M6613 | 28      | 170M6760 | 28      | 170M8534 | 29           | 250LMT  | 33           |
| 170M6468 | 23      | 170M6614 | 28      | 170M6761 | 28      | 170M8535 | 29           | 250MT   | 34           |
| 170M6469 | 23      | 170M6615 | 28      | 170M6762 | 28      | 170M8536 | 29           | 25ET    | 34           |
| 170M6470 | 23      | 170M6616 | 28      | 170M6763 | 28      | 170M8537 | 29           | 25LET   | 33           |
| 170M6471 | 23      | 170M6617 | 28      | 170M6764 | 28      | 170M8538 | 29           | 280FM   | 34           |
| 170M6494 | 26      | 170M6618 | 28      | 170M6765 | 28      | 170M8539 | 29           | 280MMT  | 34           |
| 170M6495 | 26      | 170M6619 | 28      | 170M6766 | 28      | 170M8540 | 29           | 280MT   | 34           |
| 170M6496 | 26      | 170M6620 | 28      | 170M6767 | 28      | 170M8541 | 29           | 315FM   | 34           |
| 170M6497 | 26      | 170M6621 | 28      | 170M6768 | 28      | 170M8542 | 29           | 315LMT  | 33           |
| 170M6498 | 26      | 170M6644 | 26      | 170M6769 | 28      | 170M8543 | 29           | 315MMT  | 34           |
| 170M6499 | 26      | 170M6645 | 26      | 170M6770 | 28      | 170M8544 | 29           | 315MT   | 34           |
| 170M6500 | 26      | 170M6646 | 26      | 170M6771 | 28      | 170M8600 | 25           | 32ET    | 34           |
| 170M6501 | 26      | 170M6647 | 26      | 170M6808 | 19      | 170M8601 | 25           | 32LET   | 33           |
| 170M6508 | 23      | 170M6648 | 26      | 170M6809 | 19      | 170M8602 | 25           | 350FM   | 34           |
| 170M6509 | 23      | 170M6649 | 26      | 170M6810 | 19      | 170M8603 | 25           | 355LMT  | 33           |
| 170M6510 | 23      | 170M6650 | 26      | 170M6811 | 19      | 170M8604 | 25           | 355MMT  | 34           |
| 170M6511 | 23      | 170M6651 | 26      | 170M6812 | 19      | 170M8605 | 25           | 355MT   | 34           |
| 170M6512 | 23      | 170M6658 | 28      | 170M6813 | 19      | 170M8606 | 25           | 35ET    | 34           |
| 170M6513 | 23      | 170M6659 | 28      | 170M6814 | 19      | 170M8607 | 25           | 35FE    | 34           |
| 170M6514 | 23      | 170M6660 | 28      | 170M7058 | 24      | 170M8608 | 25           | 35LET   | 33           |
| 170M6515 | 23      | 170M6661 | 28      | 170M7059 | 24      | 170M8609 | 25           | 400FMM  | 34           |
| 170M6516 | 23      | 170M6662 | 28      | 170M7060 | 24      | 170M8610 | 25           | 400LMMT | 33           |
| 170M6517 | 23      | 170M6663 | 28      | 170M7061 | 24      | 170M8611 | 25           | 400LMT  | 33           |
| 170M6518 | 23      | 170M6664 | 28      | 170M7062 | 24      | 170M8612 | 25           | 400MMT  | 34           |
| 170M6519 | 23      | 170M6665 | 28      | 170M7063 | 24      | 170M8613 | 25           | 40ET    | 34           |
| 170M6520 | 23      | 170M6666 | 28      | 170M7064 | 24      | 170M8614 | 15           | 40FE    | 34           |
| 170M6521 | 23      | 170M6667 | 28      | 170M7065 | 24      | 170M8615 | 15           | 450FMM  | 34           |
| 170M6538 | 26      | 170M6668 | 28      | 170M7066 | 24      | 170M8616 | 15           | 450LMT  | 33           |
| 170M6539 | 26      | 170M6669 | 28      | 170M7078 | 24      | 170M8617 | 15           | 450MMT  | 34           |
| 170M6540 | 26      | 170M6670 | 28      | 170M7079 | 24      | 170M8618 | 15           | 45ET    | 34           |
| 170M6541 | 26      | 170M6671 | 28      | 170M7080 | 24      | 170M8619 | 15           | 45FE    | 34           |
| 170M6542 | 26      | 170M6688 | 30      | 170M7081 | 24      | 170M8620 | 15           | 500FMM  | 34           |
| 170M6543 | 26      | 170M6689 | 30      | 170M7082 | 24      | 170M8621 | 15           | 500LMMT | 33           |
| 170M6544 | 26      | 170M6690 | 30      | 170M7083 | 24      | 170M8622 | 15           | 500MMT  | 34           |
| 170M6545 | 26      | 170M6691 | 30      | 170M7084 | 24      | 170M8623 | 15           | 50FE    | 34           |
| 170M6546 | 26      | 170M6692 | 30      | 170M7085 | 24      | 170M8624 | 15           | 50LET   | 33           |
| 170M6547 | 26      | 170M6693 | 30      | 170M7086 | 24      | 170M8625 | 15           | 550FMM  | 34           |
| 170M6548 | 26      | 170M6694 | 30      | 170M7098 | 24      | 170M8626 | 15           | 560MMT  | 34           |
| 170M6549 | 26      | 170M6695 | 30      | 170M7099 | 24      | 170M8627 | 15           | 56ET    | 34           |
| 170M6558 | 23      | 170M6696 | 30      | 170M7100 | 24      | 170M8629 | 15           | 630FMM  | 34           |
| 170M6559 | 23      | 170M6697 | 30      | 170M7101 | 24      | 170M8630 | 15           | 630LMMT | 33           |
| 170M6560 | 23      | 170M6698 | 30      | 170M7102 | 24      | 170M8631 | 15           | 630MMT  | 34           |
| 170M6561 | 23      | 170M6699 | 30      | 170M7103 | 24      | 170M8632 | 15           | 63ET    | 34           |
| 170M6562 | 23      | 170M6708 | 28      | 170M7104 | 24      | 170M8633 | 15           | 63FE    | 34           |
| 170M6563 | 23      | 170M6709 | 28      | 170M7105 | 24      | 170M8634 | 15           | 63LET   | 33           |
| 170M6564 | 23      | 170M6710 | 28      | 170M7106 | 24      | 170M8635 | 15           | 6CT     | 34           |
| 170M6565 | 23      | 170M6711 | 28      | 170M7118 | 24      | 170M8636 | 15           | 700FMM  | 34           |
| 170M6566 | 23      | 170M6712 | 28      | 170M7119 | 24      | 170M8637 | 15           | 710LMMT | 33           |
| 170M6567 | 23      | 170M6713 | 28      | 170M7120 | 24      | 170M8638 | 15           | 710MMT  | 34           |
| 170M6568 | 23      | 170M6714 | 28      | 170M7121 | 24      | 170M8639 | 15           | 71FE    | 34           |
| 170M6569 | 23      | 170M6715 | 28      | 170M7122 | 24      | 170M8640 | 15           | 800LMMT | 33           |
| 170M6570 | 23      | 170M6716 | 28      | 170M7123 | 24      | 170M8641 | 15           | 80ET    | 34           |
| 170M6571 | 23      | 170M6717 | 28      | 170M7124 | 24      | 170M8642 | 15           | 80FE    | 34           |
| 170M6588 | 26      | 170M6718 | 28      | 170M7125 | 24      | 180FEE   | 34           | 80LET   | 33           |
| 170M6589 | 26      | 170M6719 | 28      | 170M7126 | 24      | 180FM    | 34           | 900LMMT | 33           |
| 170M6590 | 26      | 170M6720 | 28      | 170M8500 | 25      | 180LETa  | 33           | 90EET   | 34           |
| 170M6591 | 26      | 170M6721 | 28      | 170M8501 | 25      | 180MMT   | 34           | 90FE    | 34           |
| 170M6592 | 26      | 170M6738 | 30      | 170M8502 | 25      | 180MT    | 34           | BH-0XXX | 10 / 32      |
| 170M6593 | 26      | 170M6739 | 30      | 170M8503 | 25      | 1BS101   | 10 / 32 / 35 | BH-1XXX | 10 / 32      |
| 170M6594 | 26      | 170M6740 | 30      | 170M8504 | 25      | 1BS102   | 10 / 32 / 35 | BH-2XXX | 10 / 32      |

## Indice por referencia

| Ref.        | Nº pág. | Ref.        | Nº pág. | Ref.         | Nº pág. | Ref.       | Nº pág. | Ref.    | Nº pág. |
|-------------|---------|-------------|---------|--------------|---------|------------|---------|---------|---------|
| BH-3XXX     | 10 / 32 | FWH-175B    | 7       | FWL-20A20F   | 39      | FWS-10A20F | 39      | KAC-35  | 8       |
| C5268-1     | 10      | FWH-1A14F   | 36      | FWL-25A20F   | 39      | FWS-12A20F | 39      | KAC-350 | 8       |
| C5268-2     | 10      | FWH-200B    | 7       | FWL-30A20F   | 39      | FWS-15A20F | 39      | KAC-4   | 8       |
| C5268-3     | 10      | FWH-20A14F  | 36      | FWP-10       | 9       | FWS-2A20F  | 39      | KAC-40  | 8       |
| C5268-4     | 10      | FWH-225A    | 7       | FWP-100      | 9       | FWS-6A20F  | 39      | KAC-400 | 8       |
| C5268-5     | 10      | FWH-250A    | 7       | FWP-1000     | 9       | FWS-8A20F  | 39      | KAC-45  | 8       |
| CL1         | 35      | FWH-25A14F  | 36      | FWP-100A22Fa | 38      | FWX-1000AH | 7       | KAC-450 | 8       |
| EC-250      | 35      | FWH-275A    | 7       | FWP-100A22FI | 38      | FWX-100A   | 7       | KAC-5   | 8       |
| EC-600      | 35      | FWH-2A14F   | 36      | FWP-10A14Fa  | 37      | FWX-10A14F | 36      | KAC-50  | 8       |
| FWA-1000AH  | 6       | FWH-3.15A6F | 36      | FWP-10A14FI  | 37      | FWX-1200AH | 7       | KAC-500 | 8       |
| FWA-1000B   | 6       | FWH-300A    | 7       | FWP-1200     | 9       | FWX-125A   | 7       | KAC-6   | 8       |
| FWA-100B    | 6       | FWH-30A14F  | 36      | FWP-125A     | 9       | FWX-1500AH | 7       | KAC-60  | 8       |
| FWA-10A10F  | 36      | FWH-325A    | 7       | FWP-15       | 9       | FWX-150A   | 7       | KAC-600 | 8       |
| FWA-1200AH  | 6       | FWH-350A    | 7       | FWP-150      | 9       | FWX-15A14F | 36      | KAC-7   | 8       |
| FWA-125B    | 6       | FWH-35B     | 7       | FWP-15A14Fa  | 37      | FWX-1600AH | 7       | KAC-70  | 8       |
| FWA-1500AH  | 6       | FWH-3A14F   | 36      | FWP-15A14FI  | 37      | FWX-175A   | 7       | KAC-700 | 8       |
| FWA-150B    | 6       | FWH-400A    | 7       | FWP-175      | 9       | FWX-1A14F  | 36      | KAC-8   | 8       |
| FWA-15A10F  | 36      | FWH-40B     | 7       | FWP-1A14Fa   | 37      | FWX-2000AH | 7       | KAC-80  | 8       |
| FWA-2000AH  | 6       | FWH-450A    | 7       | FWP-2.5A14Fa | 37      | FWX-200A   | 7       | KAC-800 | 8       |
| FWA-200B    | 6       | FWH-45B     | 7       | FWP-20       | 9       | FWX-20A14F | 36      | KAC-9   | 8       |
| FWA-20A10F  | 36      | FWH-4A14F   | 36      | FWP-200      | 9       | FWX-225A   | 7       | KAC-90  | 8       |
| FWA-2500AH  | 6       | FWH-500A    | 7       | FWP-20A14Fa  | 37      | FWX-2500AH | 7       | KBC-100 | 8       |
| FWA-250B    | 6       | FWH-50B     | 7       | FWP-20A14FI  | 37      | FWX-250A   | 7       | KBC-110 | 8       |
| FWA-25A10F  | 36      | FWH-5A14F   | 36      | FWP-20A22Fa  | 38      | FWX-25A14F | 36      | KBC-125 | 8       |
| FWA-3000AH  | 6       | FWH-6.30A6F | 36      | FWP-20A22FI  | 38      | FWX-275A   | 7       | KBC-150 | 8       |
| FWA-300B    | 6       | FWH-600A    | 7       | FWP-225      | 9       | FWX-2A14F  | 36      | KBC-175 | 8       |
| FWA-30A10F  | 36      | FWH-60B     | 7       | FWP-25       | 9       | FWX-300A   | 7       | KBC-200 | 8       |
| FWA-350B    | 6       | FWH-6A14F   | 36      | FWP-250      | 9       | FWX-30A14F | 36      | KBC-225 | 8       |
| FWA-4000AH  | 6       | FWH-700A    | 7       | FWP-25A14Fa  | 37      | FWX-350A   | 7       | KBC-250 | 8       |
| FWA-400B    | 6       | FWH-70B     | 7       | FWP-25A14FI  | 37      | FWX-35A    | 7       | KBC-300 | 8       |
| FWA-40A10F  | 36      | FWH-800A    | 7       | FWP-25A22Fa  | 38      | FWX-3A14F  | 36      | KBC-35  | 8       |
| FWA-45A10F  | 36      | FWH-80B     | 7       | FWP-25A22FI  | 38      | FWX-400A   | 7       | KBC-350 | 8       |
| FWA-500B    | 6       | FWH-90B     | 7       | FWP-2A14Fa   | 37      | FWX-40A    | 7       | KBC-40  | 8       |
| FWA-50A10F  | 36      | FWJ-100     | 9       | FWP-30       | 9       | FWX-450A   | 7       | KBC-400 | 8       |
| FWA-5A10F   | 36      | FWJ-1000    | 9       | FWP-300      | 9       | FWX-45A    | 7       | KBC-45  | 8       |
| FWA-600B    | 6       | FWJ-1200    | 9       | FWP-30A14Fa  | 37      | FWX-4A14F  | 36      | KBC-450 | 8       |
| FWA-60A10F  | 36      | FWJ-125     | 9       | FWP-30A14FI  | 37      | FWX-500A   | 7       | KBC-50  | 8       |
| FWA-700B    | 6       | FWJ-1400    | 9       | FWP-32A14Fa  | 37      | FWX-50A    | 7       | KBC-500 | 8       |
| FWA-70B     | 6       | FWJ-150     | 9       | FWP-32A14FI  | 37      | FWX-50A14F | 36      | KBC-60  | 8       |
| FWA-800B    | 6       | FWJ-1600    | 9       | FWP-32A22Fa  | 38      | FWX-5A14F  | 36      | KBC-600 | 8       |
| FWA-80B     | 6       | FWJ-175     | 9       | FWP-32A22FI  | 38      | FWX-600A   | 7       | KBC-70  | 8       |
| FWC-10A10F  | 37      | FWJ-1800    | 9       | FWP-35       | 9       | FWX-60A    | 7       | KBC-80  | 8       |
| FWC-12A10F  | 37      | FWJ-200     | 9       | FWP-350      | 9       | FWX-700A   | 7       | KBC-800 | 8       |
| FWC-16A10F  | 37      | FWJ-2000    | 9       | FWP-3A14Fa   | 37      | FWX-70A    | 7       | KBC-90  | 8       |
| FWC-20A10F  | 37      | FWJ-20A14F  | 38      | FWP-40       | 9       | FWX-800A   | 7       | MAI     | 35      |
| FWC-25A10F  | 37      | FWJ-250     | 9       | FWP-400      | 9       | FWX-80A    | 7       | MBI     | 35      |
| FWC-32A10F  | 37      | FWJ-25A14F  | 38      | FWP-40A14Fa  | 37      | FWX-90A    | 7       | MC-250  | 35      |
| FWC-6A10F   | 37      | FWJ-300     | 9       | FWP-40A14FI  | 37      | J70032-2CR | 39      | MC-600  | 35      |
| FWC-8A10F   | 37      | FWJ-30A14F  | 38      | FWP-40A22Fa  | 38      | J70032-3CR | 39      | TI1100  | 35      |
| FWH-.250A6F | 36      | FWJ-350     | 9       | FWP-40A22FI  | 38      | J70100-1CR | 39      | TI1500  | 35      |
| FWH-.500A6F | 36      | FWJ-35A     | 9       | FWP-450      | 9       | J70100-2CR | 39      | TI2000  | 35      |
| FWH-001A6F  | 36      | FWJ-40      | 9       | FWP-4A14Fa   | 37      | J70100-3CR | 39      | TI250   | 35      |
| FWH-002A6F  | 36      | FWJ-400     | 9       | FWP-50       | 9       | KAC-1      | 8       | TI2500  | 35      |
| FWH-005A6F  | 36      | FWJ-50      | 9       | FWP-500      | 9       | KAC-10     | 8       | TI500   | 35      |
| FWH-007A6F  | 36      | FWJ-500     | 9       | FWP-50A14Fa  | 37      | KAC-100    | 8       | TI600   | 35      |
| FWH-010A6F  | 36      | FWJ-60      | 9       | FWP-50A14FI  | 37      | KAC-1000   | 8       | TI700   | 35      |
| FWH-015A6F  | 36      | FWJ-600     | 9       | FWP-50A22Fa  | 38      | KAC-110    | 8       |         |         |
| FWH-016A6F  | 36      | FWJ-70      | 9       | FWP-50A22FI  | 38      | KAC-12     | 8       |         |         |
| FWH-020A6F  | 36      | FWJ-80      | 9       | FWP-5A14Fa   | 37      | KAC-125    | 8       |         |         |
| FWH-025A6F  | 36      | FWJ-800     | 9       | FWP-5B       | 9       | KAC-15     | 8       |         |         |
| FWH-030A6F  | 36      | FWJ-90      | 9       | FWP-60       | 9       | KAC-150    | 8       |         |         |
| FWH-1000A   | 7       | FWK-10A20F  | 38      | FWP-600      | 9       | KAC-17.5   | 8       |         |         |
| FWH-100B    | 7       | FWK-15A20F  | 38      | FWP-63A22Fa  | 38      | KAC-175    | 8       |         |         |
| FWH-10A14F  | 36      | FWK-20A20F  | 38      | FWP-63A22FI  | 38      | KAC-2      | 8       |         |         |
| FWH-12.5A6F | 36      | FWK-25A20F  | 38      | FWP-70       | 9       | KAC-20     | 8       |         |         |
| FWH-1200A   | 7       | FWK-30A20F  | 38      | FWP-700      | 9       | KAC-200    | 8       |         |         |
| FWH-125B    | 7       | FWK-35A20F  | 38      | FWP-80       | 9       | KAC-225    | 8       |         |         |
| FWH-12A14F  | 36      | FWK-40A20F  | 38      | FWP-800      | 9       | KAC-25     | 8       |         |         |
| FWH-1400A   | 7       | FWK-50A20F  | 38      | FWP-80A22Fa  | 38      | KAC-250    | 8       |         |         |
| FWH-150B    | 7       | FWK-5A20F   | 38      | FWP-80A22FI  | 38      | KAC-3      | 8       |         |         |
| FWH-15A14F  | 36      | FWK-60A20F  | 38      | FWP-90       | 9       | KAC-30     | 8       |         |         |
| FWH-1600A   | 7       | FWK-8A20F   | 38      | FWP-900      | 9       | KAC-300    | 8       |         |         |

# Cooper Bussmann, Productos y Asistencia Técnica disponibles en cualquier lugar del mundo

## Servicio al cliente

### Asistencia comercial

Los distintos departamentos de asistencia comercial están a su disposición para consultas referentes a los productos y servicios ofrecidos por Cooper Bussmann.

Nuestros servicios pueden ser solicitados por:

- Teléfono : 00 44 (0) 1509 882 600
- Fax : 00 44 (0) 1509 882 786
- E-mail : sales@cooperbussmann.co.uk

### Asistencia técnica

Nuestro servicio de asistencia técnica está disponible para todos nuestros clientes a nivel mundial. Los departamentos técnicos están integrados por ingenieros altamente cualificados.

Nuestros servicios pueden ser solicitados por:

- Teléfono : 00 44 (0) 1509 882 699
- Fax : 00 44 (0) 1509 882 794
- E-mail : technical@cooperbussmann.co.uk

## Servicios On-Line

### www.cooperbussmann.com

La página web de Cooper Bussmann ofrece de forma gratuita, información y herramientas sobre la protección de circuitos, entre las cuales destacamos:

- Detallada Documentación técnica sobre nuestros productos
- Catálogos accesibles on-line de todos nuestros productos incluyendo las últimas novedades
- Programa "Safety BASICs" sobre seguridad eléctrica
- Módulos de formación para clientes y usuarios de nuestros productos
- Programa de equivalencias de referencias de productos Cooper Bussmann frente a productos de nuestra competencia
- Programa "Arc-Flash Calculator" para el cálculo de los niveles de energía y los límites de protección contra el arco en caso de un fallo eléctrico, junto con recomendaciones sobre la protección de personas (PPE)

---

## Distribuidor Autorizado:



**COOPER** Lighting



**COOPER** Crouse-Hinds



**COOPER** Power Systems



**COOPER** Wiring Devices



**COOPER** B-Line



Cooper (UK) Limited  
Burton-on-the-Wolds • Leicestershire • LE12 5TH UK  
Telephone: 00 44 (0) 1509 882 600 • Facsimile : 00 44 (0) 1509 882 786  
email:sales@bussmann.co.uk • www.cooperbussmann.com



HSC-SP2005